

XEROX®

Technologie | Gestion du Document | Conseil et Services

copie | impression | numérisation | e-mail

# L'outil de production idéal



# Xerox 4595

## imprimante/copieur

### Performances haut de gamme

Conçue pour effectuer rapidement copie, impression et numérisation, l'imprimante/copieur Xerox 4595 va au-delà des exigences les plus strictes.

- Avec une vitesse d'impression maximale de 95 ppm et un temps de sortie de la première page de 3 secondes seulement, votre groupe de travail voit sa productivité augmenter.
- La résolution de 2 400 x 2 400 ppp donne des copies et des impressions au rendu exceptionnel, restituant le texte et les images avec une netteté et un degré de détail irréprochables.
- Le disque dur haute capacité (40 Go) permet le stockage de grands volumes de données afin de réimprimer l'impression directement à partir du système, tandis que la mémoire vive (RAM) intégrée de 512 Mo peut gérer une grande charge de travail.
- Le système prend en charge plusieurs tâches simultanément pour une productivité accrue. Parfaitement adaptée aux grands groupes de travail, l'imprimante/copieur permet aux utilisateurs actifs de copier, d'imprimer et de numériser en même temps.



## Une plus grande polyvalence

Offrant la flexibilité nécessaire pour traiter une vaste gamme de documents avec des options de finition variées, l'imprimante/copieur Xerox 4595 donne une nouvelle dimension à vos documents professionnels.

- Elle intègre des options de finition très fiables, telles que l'agrafage jusqu'à 100 pages, la perforation, la création de fascicules, le pliage en deux, le pliage en C, le pliage en accordéon et le pliage en accordéon spécial encarts A3 grand format.
- Créez des documents à la hauteur de vos attentes en ajoutant des couvertures et des encarts aux couleurs séduisantes aux impressions noir et blanc grâce à l'inséreuse post-traitement unique.
- L'imprimante/copieur Xerox 4595 vous aide à tirer le meilleur parti de vos documents professionnels grâce à la prise en charge d'un large éventail de grammages et de formats, parmi lesquels des formats personnalisés jusqu'à 330 x 488 mm. Elle permet aussi d'imprimer aisément sur des intercalaires, puis de les insérer dans des documents.
- Les options de supports sont nombreuses grâce à un maximum de 8 magasins papier. Vous pouvez facilement copier et imprimer des travaux complexes sans devoir procéder à un assemblage manuel.
- Le chargeur de documents de 250 feuilles accélère et facilite les tâches de numérisation volumineuses.
- Le toner EA (Emulsion Aggregate) offre une excellente qualité d'image à vitesse et volume élevés.

Les nombreuses options de finition permettent d'adapter les capacités du système aux besoins particuliers des groupes de travail.



Grande capacité d'alimentation : jusqu'à 8 magasins papier pour un total de 8 225 feuilles

1	2	3 4	5	6 7	8
Magasin papier de 1 100 feuilles format A4	Magasin papier de 1 600 feuilles format A4	Deux magasins de 550 feuilles, formats personnalisés jusqu'à 330 x 488 mm	Départ manuel de 250 feuilles	Chargeur de documents grande capacité (en option) avec deux magasins de 2 000 feuilles format A4	Inséreuse post-traitement de 175 feuilles

Non indiqué : magasin haute capacité pour papier hors normes de 2 000 feuilles (en option), formats personnalisés jusqu'au SRA3.



L'inséreuse post-traitement unique permet d'ajouter des couvertures, des intercalaires ou autres encarts couleur pré-imprimés à des tâches de copies et d'impression en noir et blanc.

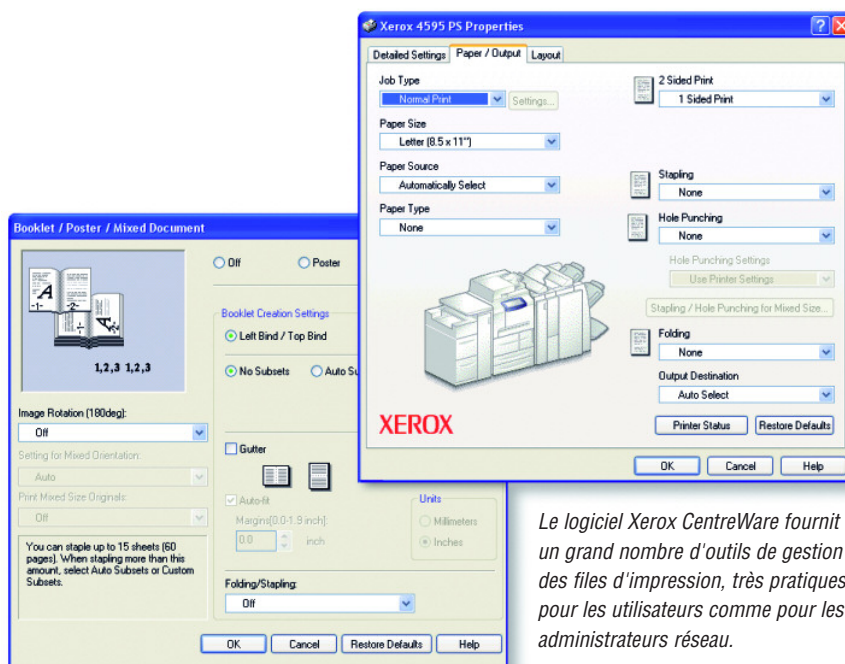


*Très simple d'utilisation, l'interface utilisateur grand format permet un contrôle total des fonctions de copie et de numérisation, un facteur clé dans les environnements actifs.*

## Productivité accrue

**Grâce aux fonctions « gain de temps » et aux commandes simples et conviviales, l'imprimante/copieur Xerox 4595 est la solution de production de documents professionnels idéale pour les environnements multi-utilisateurs très actifs.**

- Copiez et numérisiez en toute facilité à l'aide de l'interface couleur de 203 mm à écran tactile.
- Avec un flux de production conçu sur le modèle du logiciel Xerox CentreWare®, les utilisateurs se familiarisent rapidement avec les pilotes d'impression intuitifs et l'interface Web. Le temps d'apprentissage est considérablement réduit, tandis que la productivité est excellente dès la première utilisation.
- Le serveur de copie/impression intégré économise de l'espace puisqu'il est inutile d'avoir des matériels autonomes séparés.
- Développée pour offrir une efficacité et une fiabilité maximales, renforcées par un service inégalé, l'imprimante/copieur Xerox 4595 facilite l'impression et, plus généralement, la vie au bureau.



*Le logiciel Xerox CentreWare fournit un grand nombre d'outils de gestion des files d'impression, très pratiques pour les utilisateurs comme pour les administrateurs réseau.*

*Le pilote d'impression intuitif facilite le paramétrage et la gestion des tâches d'impression complexes, notamment avec le pliage, l'impression de fascicules et l'insertion post-traitement.*

## Numérisation performante

**Une puissance et une vitesse de numérisation inégalées**

- Temps d'attente réduit. Extrêmement rapide, le scanner numérise 100 images par minute.
- Améliorez l'efficacité du flux de production avec la fonction de numérisation vers courrier électronique, prenant en charge le protocole LDAP, et la notification de transmission par courrier électronique, qui permettent de numériser directement des documents et de les envoyer à des contacts de votre carnet d'adresses MS Outlook ou Lotus Notes. Vous disposez en outre de la fonction de numérisation vers réseau (FTP/SMB).
- L'automatisation des tâches de numérisation facilite l'exécution de tâches répétitives en vous permettant de préprogrammer les instructions utilisées fréquemment.
- Avec la résolution de numérisation de 600 x 600 ppp, obtenez rapidement des images numériques homogènes et de haute qualité.
- La possibilité de numériser une seule fois un document, puis de le réimprimer ultérieurement, rationalise le flux de production et vous fait gagner un temps précieux.
- Stockez vos documents sur l'espace d'archivage embarqué de 14,6 Go, comportant 500 boîtes à lettres et dossiers. Vous pourrez imprimer ces documents stockés à la demande au moment où vous en aurez besoin.
- Le kit de numérisation couleur en option permet de numériser, d'enregistrer et d'envoyer des documents pleine couleur pour une communication rapide, efficace et marquante.
- Combinée à l'accès direct à la copie, la puissante fonction d'assemblage permet, à l'aide de l'interface frontale, de créer des documents personnalisés en combinant plusieurs tâches segmentées en une seule, par exemple en mélangeant les sections recto et les sections recto-verso.

# Une productivité exemplaire

**L'imprimante/copieur** Xerox 4595 offre à la fois des performances supérieures et une convivialité et une polyvalence exceptionnelles. Elle est parfaitement adaptée aux bureaux actifs et aux environnements de production modestes. Elle est suffisamment robuste pour traiter les tâches complexes, et suffisamment souple pour offrir un large éventail d'options de finition de documents, qui vous permettent d'obtenir des résultats à la hauteur de vos exigences.



## Xerox 4595, la solution idéale pour :

### **Enseignement**

Avec sa convivialité exceptionnelle et sa large gamme d'options de finition, l'imprimante/copieur Xerox 4595 est la solution idéale pour les environnements multi-utilisateurs dans l'enseignement, où il est primordial de réaliser les tâches en interne et de minimiser les coûts liés à l'externalisation. Grâce à sa vitesse et à son efficacité, c'est l'un des systèmes multifonctions les plus performants du marché.

### **Bureau**

Sa capacité à traiter rapidement des tâches diverses dans différents formats provenant de ressources variées fait de l'imprimante/copieur Xerox 4595 l'outil idéal pour les bureaux actifs. Elle prend en charge un plus grand nombre de types de supports et de plus grandes quantités, tout en exigeant de moins en moins de surveillance, et offre une qualité accrue, si bien qu'un plus grand nombre de tâches peut être réalisé en interne. Elle propose également une fonction de numérisation vers courrier électronique avec le protocole LDAP pour rationaliser la communication au sein du bureau.

### **Services de reproduction centralisés**

L'imprimante/copieur Xerox 4595 a tout à fait sa place dans les services de reproduction centralisés au rythme soutenu, où les tâches sont soumises dans de nombreux formats, avec des exigences de rendement élevées et pour lesquels il est important d'avoir un seul flux de production et des options de finition de base.

### **Impression rapide/impression à la demande**

Avec son accès direct, ses outils très utiles et sa capacité d'extension, permettant de répondre aux besoins à venir, l'imprimante/copieur Xerox 4595 convient parfaitement aux entreprises d'impression à la demande. Elle prend en charge des tâches volumineuses et complexes, souvent avec de nombreuses exigences de finition et d'intégration des couleurs, pour des profils d'utilisateurs variés.



Imprimante/copieur Xerox 4595	
<b>Vitesse</b>	Jusqu'à 95 ppm
<b>Mémoire système</b>	512 Mo de mémoire vive, disque dur de 40 Go avec 14,6 Go pour le stockage des documents
<b>Gestion du papier</b>	<p>Alimentation papier En standard</p> <p><b>Magasin 1:</b> 1 100 feuilles, format : A4, 52 à 216 g/m<sup>2</sup></p> <p><b>Magasin 2:</b> 1 600 feuilles, format : A4, 52 à 216 g/m<sup>2</sup></p> <p><b>Magasins 3 et 4:</b> 550 feuilles chacun, formats personnalisés : 140 x 182 à 330 x 488 mm, 52 à 216 g/m<sup>2</sup></p> <p><b>Magasin 5 (départ manuel):</b> 250 feuilles, formats personnalisés : 102 x 152 à 330 x 488 mm, 52 à 253 g/m<sup>2</sup></p> <p>En option</p> <p><b>Magasins 6 et 7 (chargeurs grande capacité):</b> 2 magasins de 2 000 feuilles chacun, format : A4, 52 à 216 g/m<sup>2</sup></p> <p><b>Magasin papier 6 haute capacité pour papier hors normes:</b> 1 magasin - 2 000 feuilles ; formats personnalisés : B5 à SRA3 ; de 52 à 253 g/m<sup>2</sup></p>
Chargeur de documents	<b>Chargeur automatique de documents recto-verso:</b> 250 feuilles
Finition (au choix)	<p><b>Module de finition:</b> capacité de sortie de 3 000 feuilles, agrafage 100 feuilles simple ou double 3 positions, perforation 2 et 4 trous</p> <p><b>Inséreuse:</b> 175 feuilles, format : A4 à A3, 52 à 220 g/m<sup>2</sup></p> <p><b>Module de finition avec création de fascicules:</b> capacité de sortie de 2 000 feuilles, agrafage 100 feuilles simple ou double 3 positions, perforation 2 et 4 trous, création de fascicules avec piqûre à cheval</p> <p><b>Inséreuse:</b> 175 feuilles, format : A4 à A3, 52 à 220 g/m<sup>2</sup></p> <p>En option</p> <p><b>Pliieuse:</b> pliage en C et en accordéon pour A4, pliage A3 et pliage en accordéon pour encarts</p>
<b>Copie</b>	
Temps de sortie de première page	3 secondes seulement
Résolution de copie	600 x 600 ppp
Fonctions de copie	Recto-verso automatique, séparateurs de transparents, création de fascicules, originaux multi-formats, multiposes, insertion de couvertures, annotation, ajustement automatique, effacement des contours, répétition d'image, assemblage, copie d'intercalaires
<b>Impression</b>	
Système	750 MHz, disque dur de 40 Go, mémoire de 512 Mo
Connectivité	Ethernet 10/100Base-TX
Langages pris en charge	PCL® 6, PCL 5e, Adobe® PostScript® 3™, HPGL, HPGL2, impression directe TIFF, PDF
Résolution d'impression	Jusqu'à 2 400 x 2 400 ppp
Fonctions d'impression	Filigranes, multiposes, imposition de fascicules, superpositions de formes et d'images, notification par courrier électronique de la fin des travaux, jeu d'échantillon, impression différée
<b>Numérisation</b>	
Destination des numérisations	Numérisation vers courrier électronique avec prise en charge du protocole LDAP, serveur de fichiers réseau, boîte aux lettres, modèle de tâche
Vitesse de numérisation	100 ipm en mode recto uniquement, 60 ipm en mode recto-verso
<b>Sécurité</b>	Impression sécurisée
<b>Comptabilisation</b>	Compteur Auditron interne
<b>Options</b>	Interface utilisateur graphique montée à gauche, kit de sécurité (avec écrasement d'image et cryptage des données), interface externe, kit d'activation de numérisation couleur

