

# L'utilisation de la couleur dans votre travail

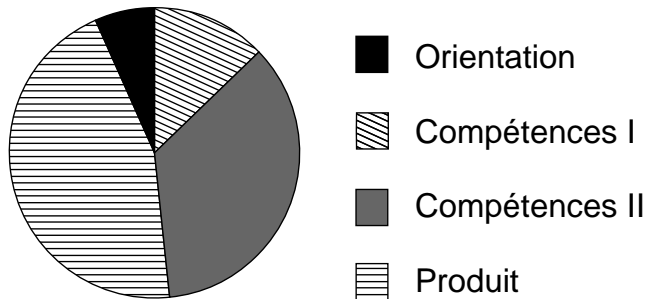
© 1996 Tektronix, Inc.

**Tektronix**

# Améliorer grâce à la couleur

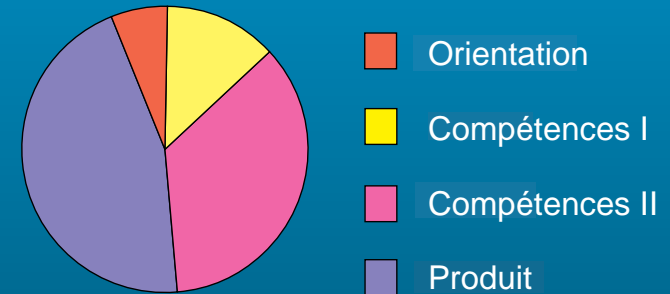
➤ La couleur attire l'attention, la mémorisation, la compréhension

Nouvelle formation ventes



➤ Voyez la différence obtenue avec des couleurs de haute qualité

Nouvelle formation ventes





December 29, 1994  
 Ms. Vanessa Sather  
 3445 6th Avenue  
 New York, New York

Dear Ms. Sather:

It was a thoroughly enjoyable experience to meet with you and your associates this morning. I was very impressed with your operation and your company's wholehearted commitment to the environment. I believe our firm is in a perfect position to help you realize your goals of transforming your corporate headquarters into a model of energy efficiency, both in a manner that is economically feasible and environmentally sound.

We've made a preliminary analysis of your needs based on your group's input. As outlined this morning, the elements that would make up your total system include:

- Gas-fired heating and cooling system
- "Heat mirror" windows that reflect summer heat and hold in warmth during the winter
- Wall and roof insulating material of magnesium silicate; it is non-toxic and emits no chlorofluorocarbons
- Energy-efficient lighting controlled by sensors that turn off lights when office areas and conference rooms are unoccupied

The charts at right project energy savings based on similar systems we've completed, compared to the numbers you provided of your current energy use. The charts sample two months of peak energy use — one in winter and one in summer.

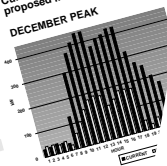
Based on these estimates, we believe that you can realize a savings in energy expenditure of 60 percent. This means the entire system will pay for itself in 3 to 5 years due to lower energy bills!

We are very enthusiastic about this project and would like to put together a detailed proposal for you. We're behind you all the way in your commitment to minimizing environmental impact, and believe our experience in environmentally advanced technology offers us unique insight into the possibilities of your venture.

Sincerely,

185 Canby Avenue  
 New York City  
 New York 11256

### PEAK ENERGY USE Current vs. projected after proposed improvements



December 29, 1994  
 Ms. Vanessa Sather  
 3445 6th Avenue  
 New York, New York

Specializing in  
 Environmental  
 Advanced  
 Technology

Dear Ms. Sather:

It was a thoroughly enjoyable experience to meet with you and your associates this morning. I was very impressed with your operation and your company's wholehearted commitment to the environment. I believe our firm is in a perfect position to help you realize your goals of transforming your corporate headquarters into a model of energy efficiency, both in a manner that is economically feasible and environmentally sound.

We've made a preliminary analysis of your needs based on your group's input. As outlined this morning, the elements that would make up your total system include:

- Gas-fired heating and cooling system
- "Heat mirror" windows that reflect summer heat and hold in warmth during the winter
- Wall and roof insulating material of magnesium silicate; it is non-toxic and emits no chlorofluorocarbons
- Energy-efficient lighting controlled by sensors that turn off lights when office areas and conference rooms are unoccupied

The charts at right project energy savings based on similar systems we've completed, compared to the numbers you provided of your current energy use. The charts sample two months of peak energy use — one in winter and one in summer.

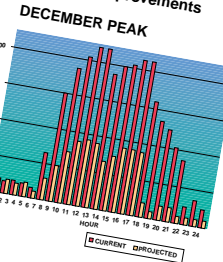
Based on these estimates, we believe that you can realize a savings in energy expenditure of 60 percent. This means the entire system will pay for itself in 3 to 5 years due to lower energy bills!

We are very enthusiastic about this project and would like to put together a detailed proposal for you. We're behind you all the way in your commitment to minimizing environmental impact, and believe our experience in environmentally advanced technology offers us unique insight into the possibilities of your venture.

Sincerely,

185 Canby Avenue  
 New York City  
 New York 11256

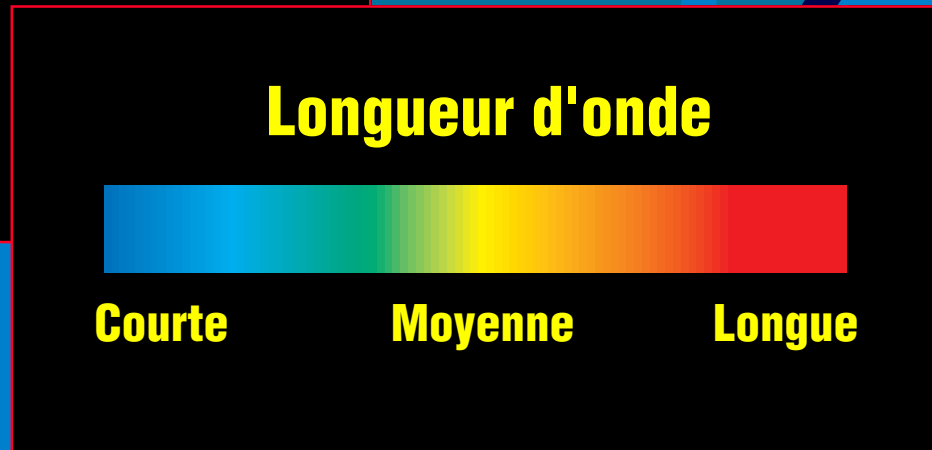
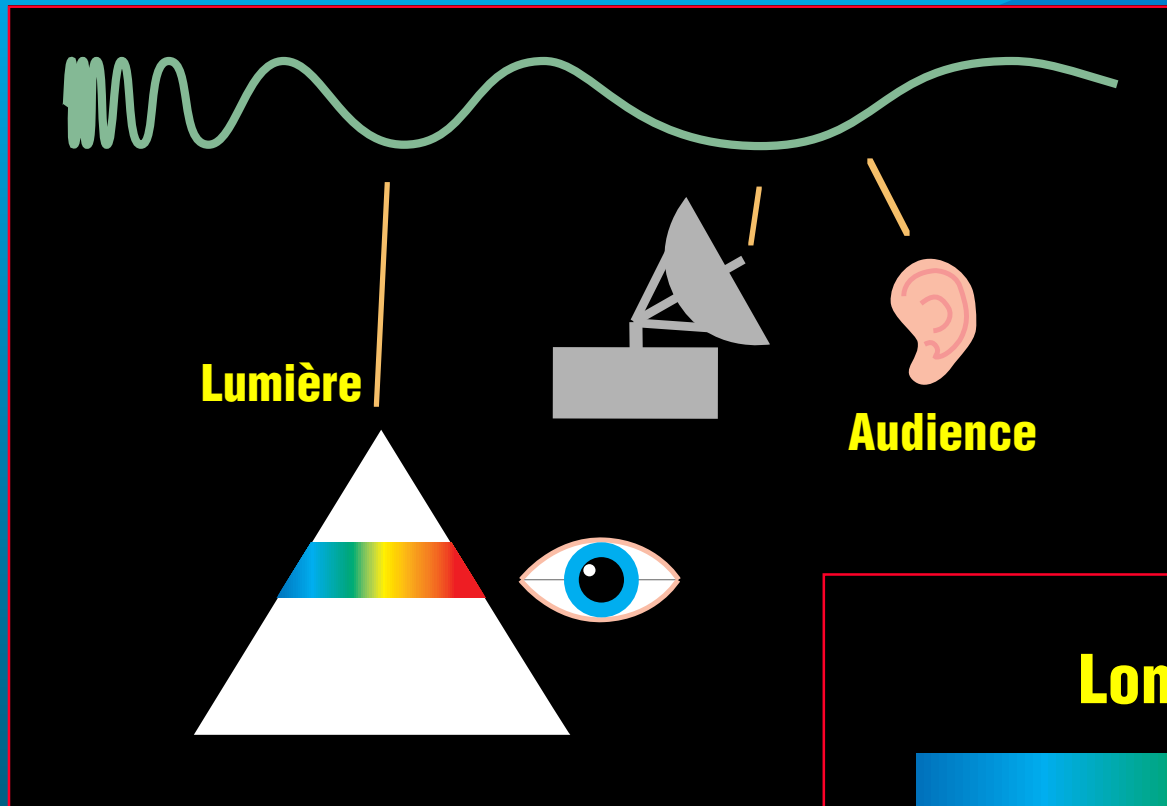
### PEAK ENERGY USE Current vs. projected after proposed improvements



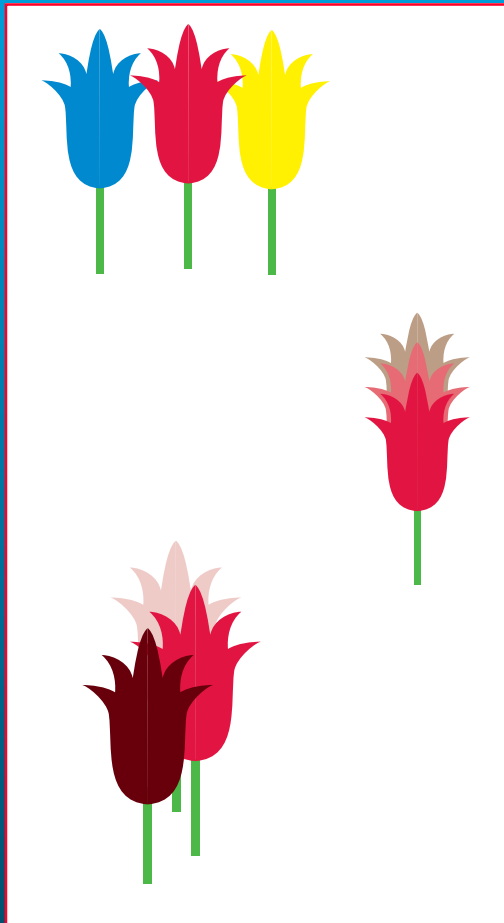
# Thèmes

- 1. Perception de la couleur**
- 2. Utilisation de la couleur**
- 3. Choisir les “bonnes” couleurs**

# Le spectre des couleurs

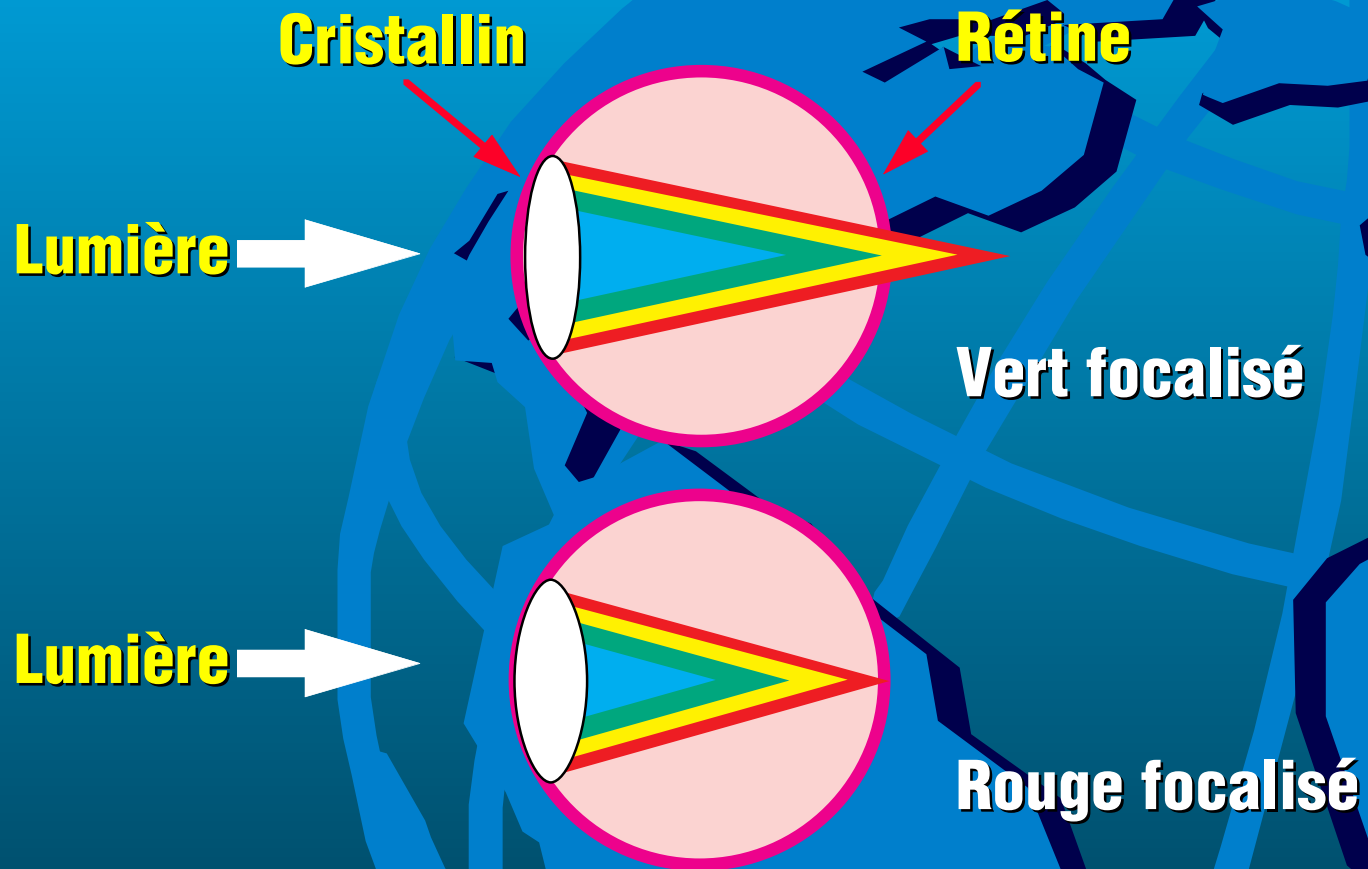


# Vocabulaire de la couleur



- ✓ **Teinte** : se réfère à sa longueur d'onde
- ✓ **Saturation** : l'éclat de la couleur
- ✓ **Clarté** : la part relative de gris dans une couleur
- ✓ **Luminosité** : fonction de la quantité de lumière illuminant l'objet

# Focalisation de la couleur



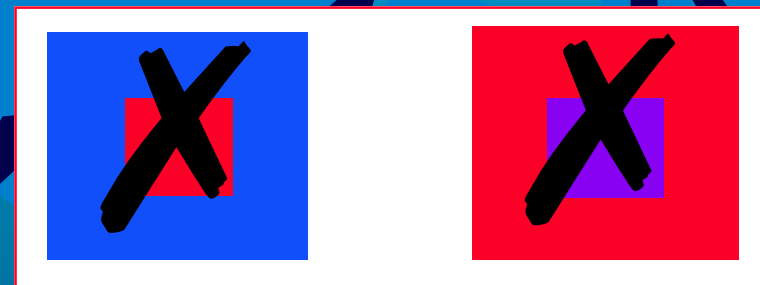
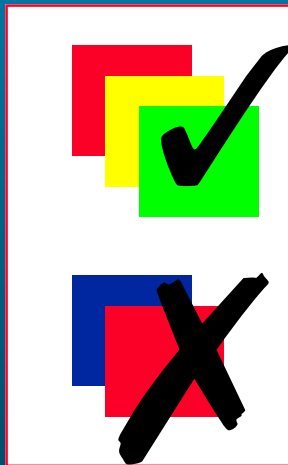
# Problèmes de correction de la couleur

- ✓ Le rouge apparaît plus proche que le bleu
- ✓ Les couleurs pures apparaissent à des distances différentes
- ✓ Les couleurs pures sont plus difficiles à focaliser que les couleurs moins pures
- ✓ Les couleurs extrêmes sont difficiles à focaliser

# Choisir les bonnes couleurs

✓ Evitez d'afficher simultanément des couleurs extrêmes saturées

✓ Exemples :



✓ Les rouges, les jaunes et les verts peuvent être visualisés sans mise au point

✓ Le bleu n'est pas facile à visualiser en même temps que le rouge (idem pour le jaune et le mauve)

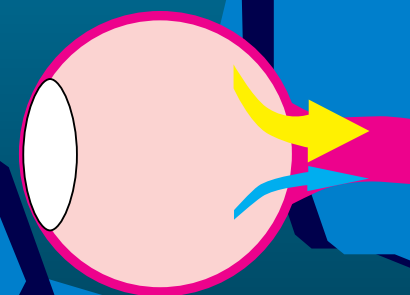
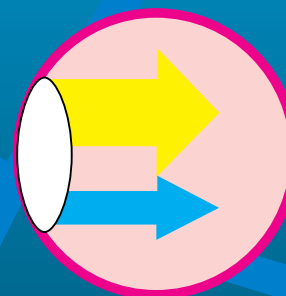
# La sensibilité de l'oeil à la couleur

✓ 2% de cônes sensibles au bleu

✓ Le cristallin absorbe le bleu, le jaune et l'orange

✓ La rétine absorbe le bleu, transmet le jaune

2% de bleu



# Utilisation du bleu

## ✓ Supports visuels

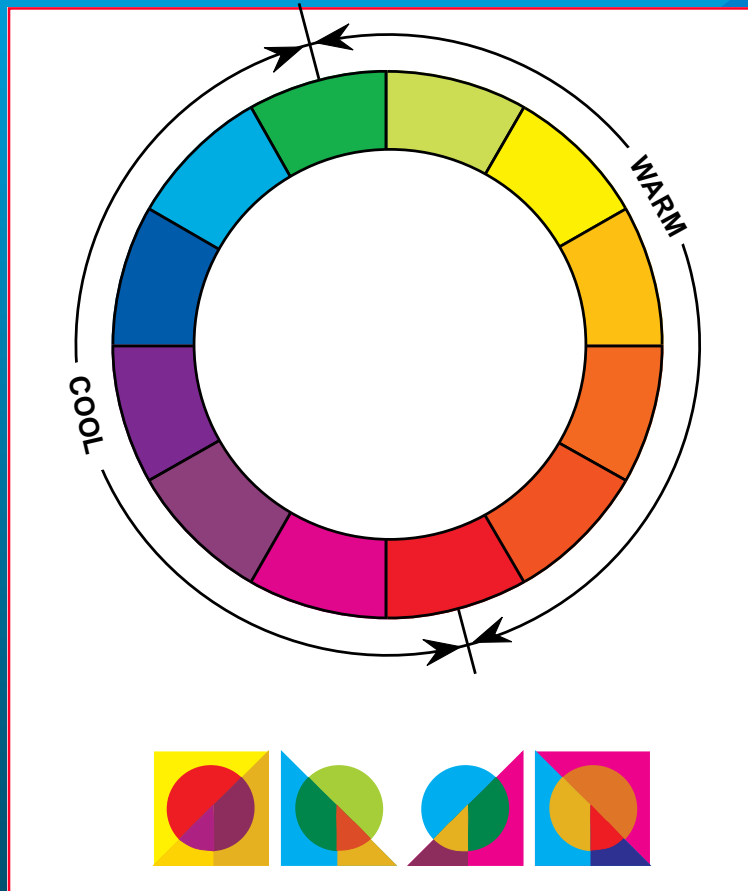
- Evitez de placer côte à côte des couleurs qui ne diffèrent que par la quantité de bleu
- Evitez le bleu pour le texte et les lignes fines
- Le bleu est fuyant : à utiliser pour les arrière-plans

## ✓ Documents

- Evitez les grandes quantités de texte bleu
- Le bleu ne passe pas bien à la photocopie

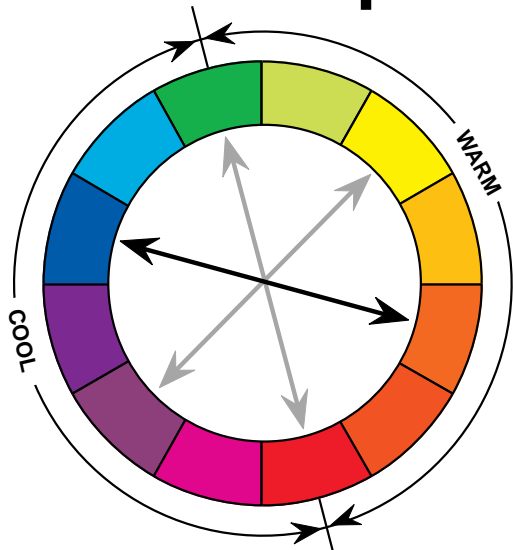


# Le cercle chromatique

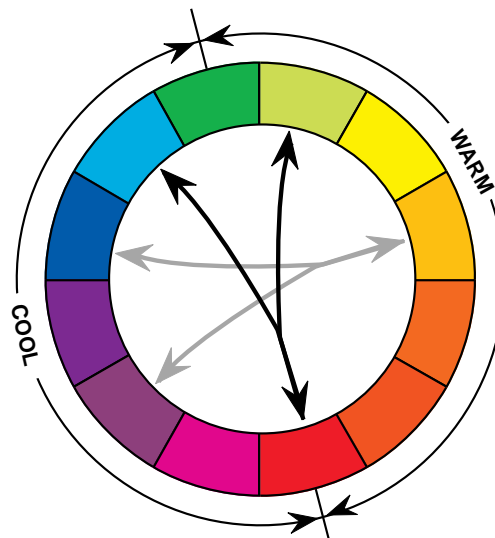


**Outils pour la  
sélection  
des couleurs**

## Couleurs complémentaires



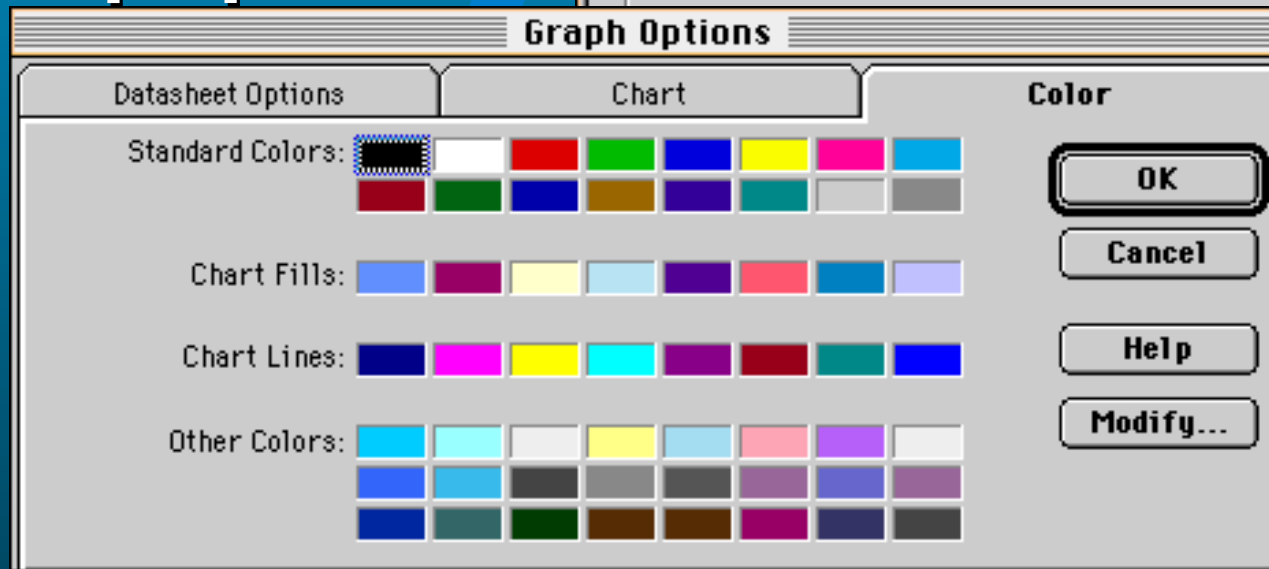
## Couleurs complémentaires divisées



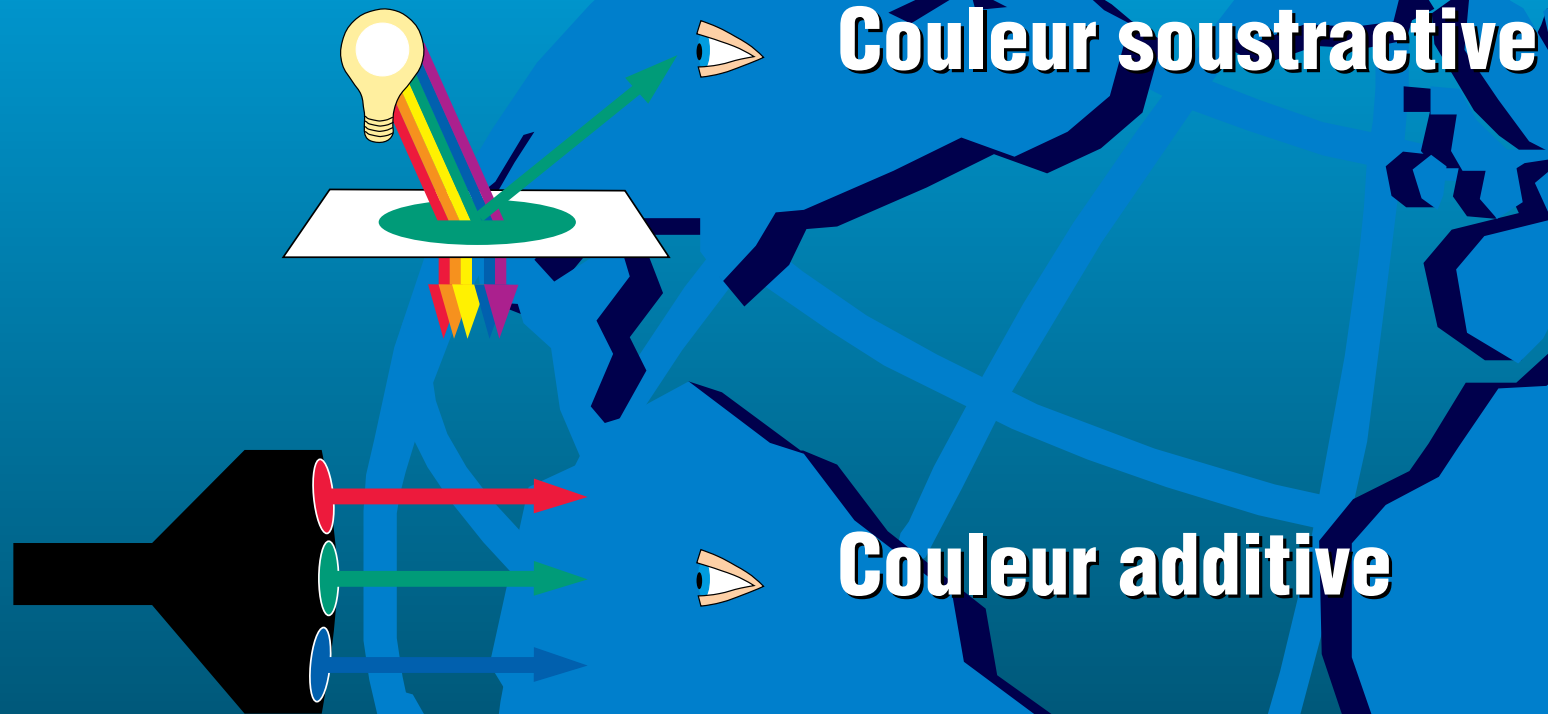
# Palettes d'applications

Présentations

Graphiques

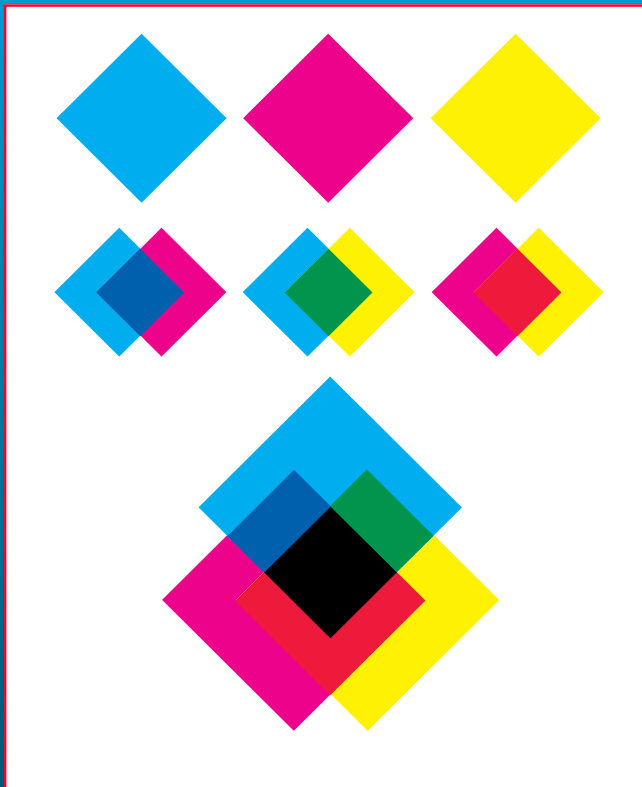


# Mélanger et assortir les couleurs



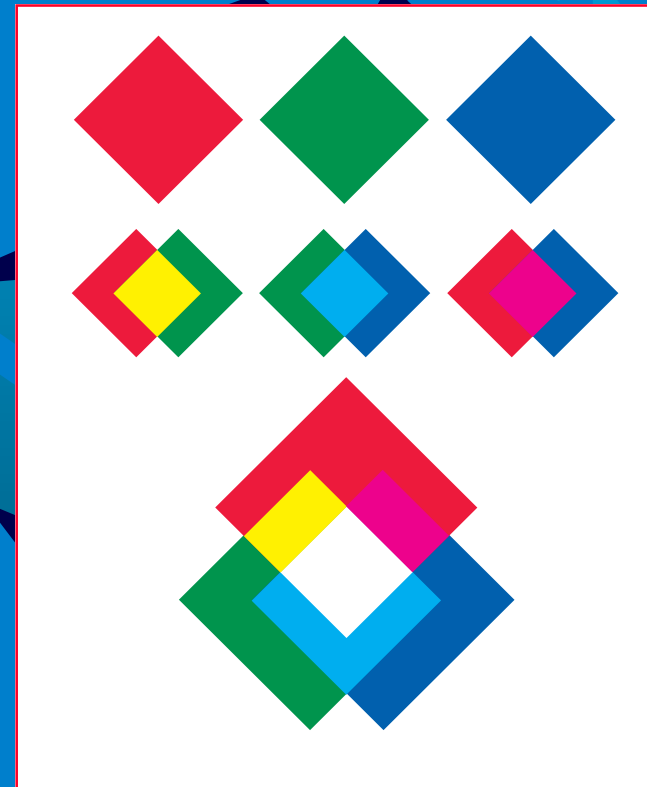
# Couleurs obtenues

Couleurs à l'impression



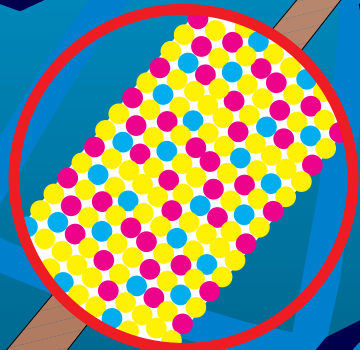
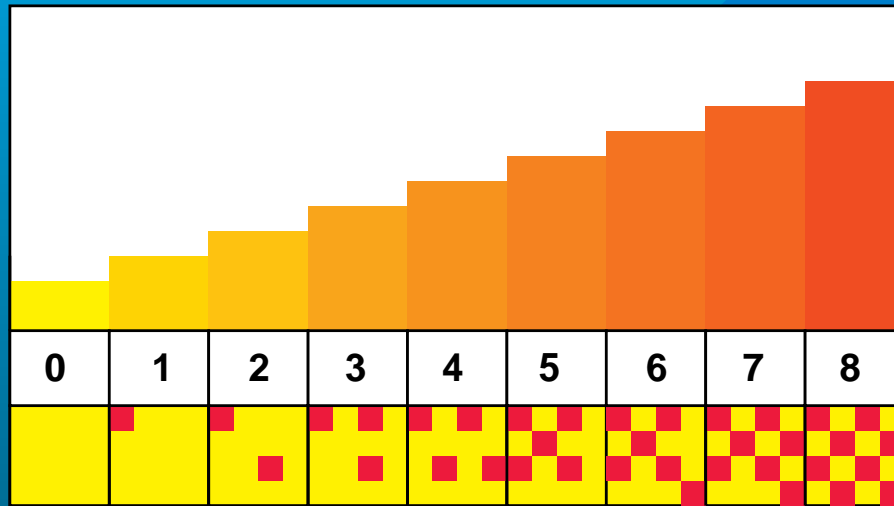
**Soustractives**

Couleurs à l'écran



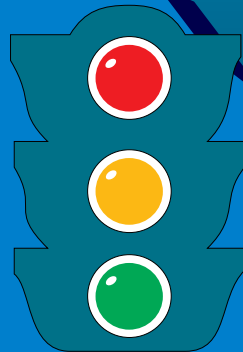
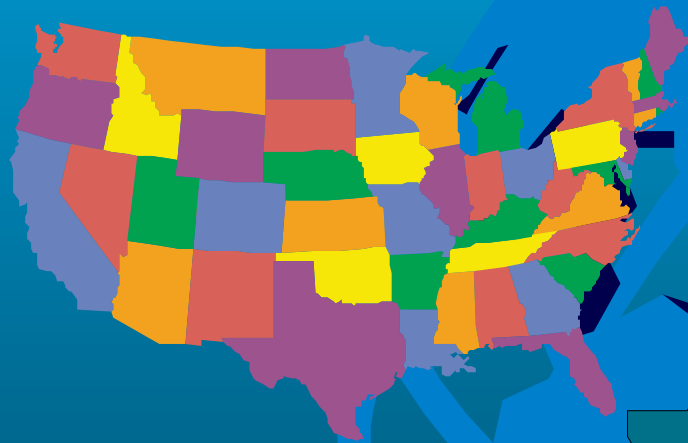
**Additives**

# Superposition

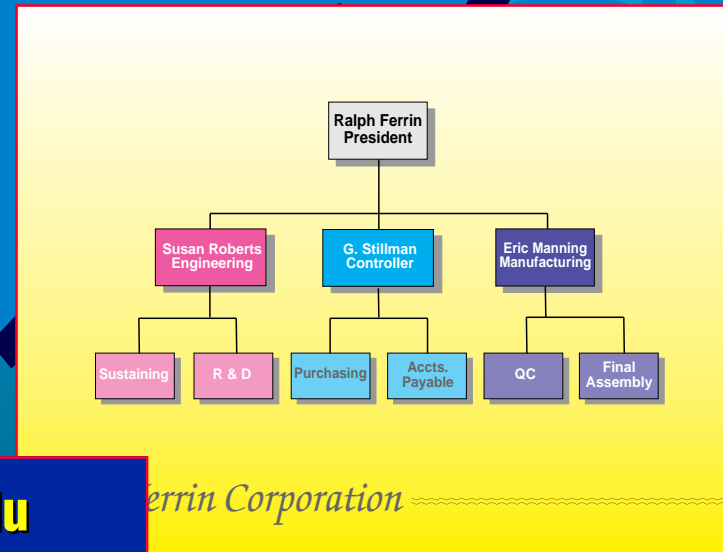
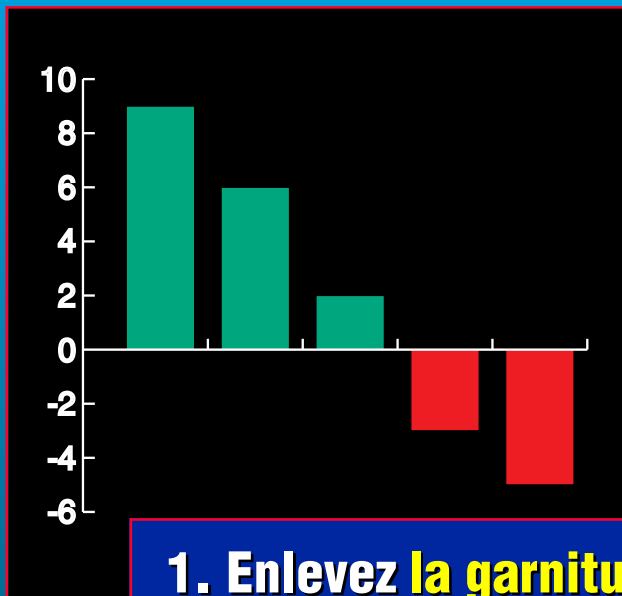


# Différence qualitative

Distinguer les objets les uns des autres, plutôt que le degré de relation entre eux



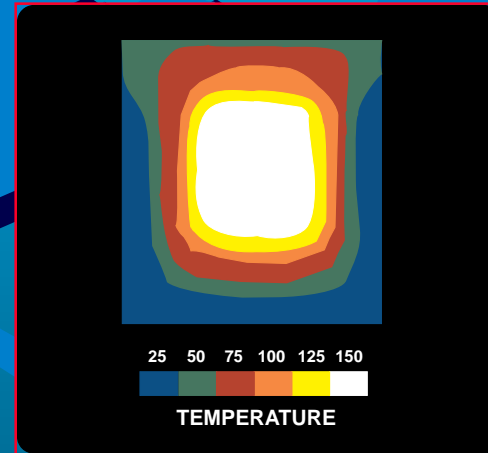
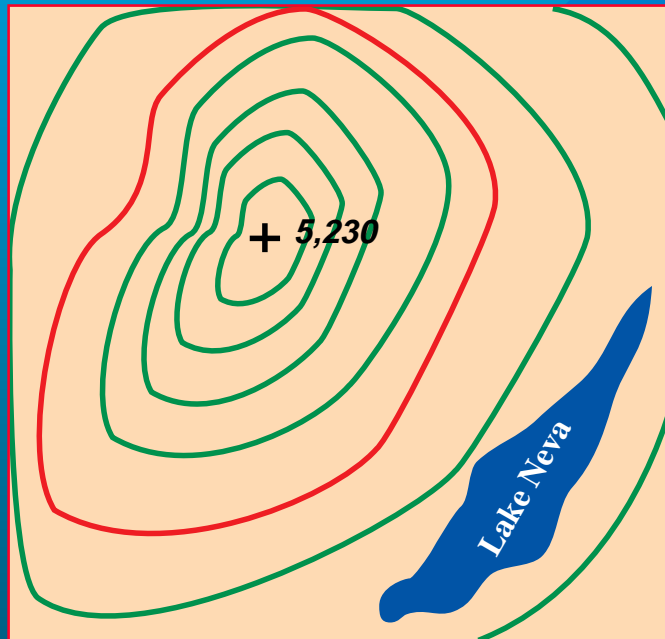
# Souligner & Organiser



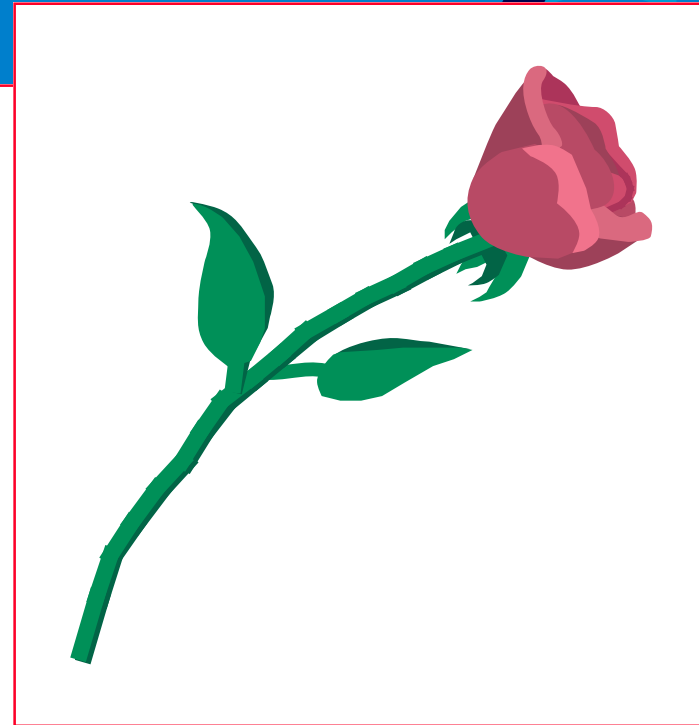
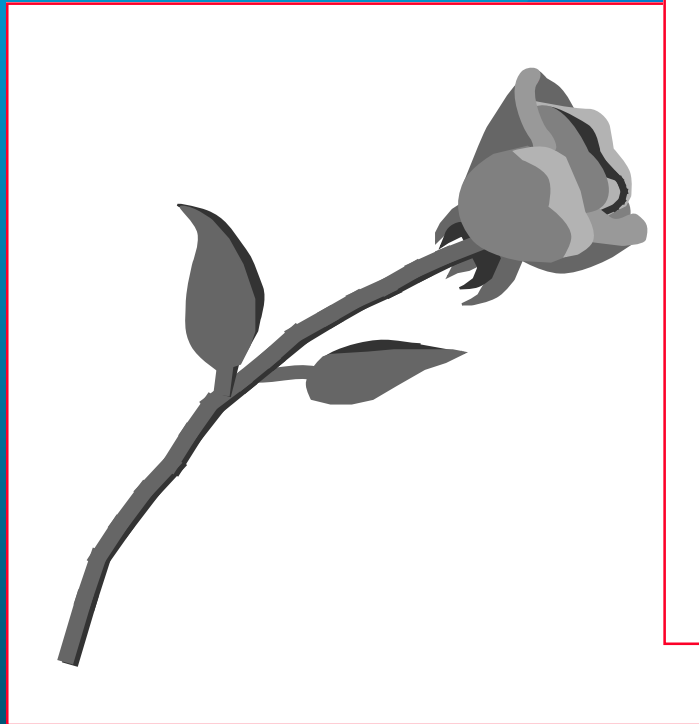
1. Enlevez la garniture du rebord
2. Insérez le robinet-valve
3. Remplacez l'écrou en tournant dans le sens des aiguilles d'une montre
4. Ne serrez pas trop fort

# Différence quantitative

Montrer le degré de relation entre les objets



# Réalisme



# Perception des couleurs

## ✓ chaudes : du jaune-orange au rouge

- mouvement, action, besoin de réaction
- se trouve avant les couleurs plus froides







## ✓ froides : du rouge-violet au bleu-vert

- plus discret, plus calme
- arrière-plan ou récapitulatif



## ✓ Exemples

-  Danger, stop, chaud, agitation
-  Eau, froid, repos, calme
-  Prudence, lenteur, gaieté
-  Propre, pur

# Instructions : supports visuels

- ✓ La couleur est différente quand on la projette
- ✓ Les couleurs changent au contact d'autres couleurs
- ✓ Restez simple : 7 couleurs maximum
- ✓ Soyez logique : utilisez la même couleur pour des données identiques ; ne changez pas d'arrière-plan si vous ne changez pas de sujet ; utilisez la palette de couleurs ; codez avec la couleur
- ✓ Arrière-plan : bleu ou noir (aussi brun, bleu-vert, violet)
- ✓ Ordre spectral : ROJ V. BIV
- ✓ Intensité : couleurs lumineuses, saturées ; à utiliser avec parcimonie

# Instructions : documents

- ✓ **Attention quand vous utilisez du papier coloré**
- ✓ **Le bleu ne passe pas bien à la photocopie**
- ✓ **Restez simples : 7 couleurs maximum**
- ✓ **Soyez logique : utilisez la même couleur pour des données identiques ; ne changez pas d'arrière-plan si vous ne changez pas de sujet; utilisez la palette de couleurs ; codez avec la couleur**
- ✓ **Intensité: couleurs lumineuses, saturées ; à utiliser avec parcimonie**

# Astuces texte : supports visuels

- ✓ **Mettez tout le texte en gras**
- ✓ **Serif ou sans serif**
- ✓ **Titre**
  - 40 points ou plus
  - Couleur différente par rapport au texte
- ✓ **Corps**
  - 24-36 points
  - 5-7 lignes maximum
  - N'utilisez pas les mêmes couleurs que pour les graphiques

Pouvez-vous lire ceci ?

**Ceci?**

Ceci?

Ceci?

Ceci?

Ceci?

Ceci?

14 point

18 point

24 point

**36 point**

# Astuces texte : documents

- ✓ **Un texte saturé est plus difficile à lire**
  - Choisissez des couleurs qui contrastent avec le papier
- ✓ **Utilisez la couleur dans le texte avec parcimonie**
  - Gros titres, pour accentuer
  - Evitez les grandes quantités de texte bleu
- ✓ **Utilisez les chiffres rouges avec prudence**
  - Perçu comme une perte pour un lecteur travaillant dans la finance

Pouvez-vous lire ceci?

**Ceci?**

**Ceci?**

**Ceci?**

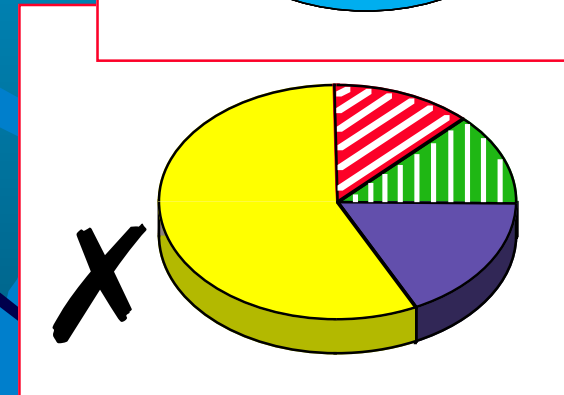
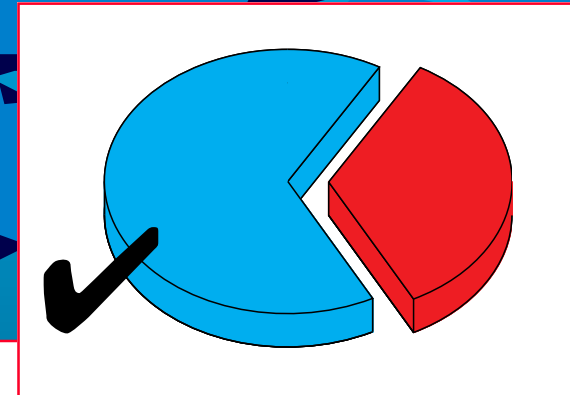
**Ceci?**

**Ceci?**

**Ceci?**

# Exemples : couleurs graphiques

- ✓ Utilisez des couleurs saturées, chaudes pour accentuer
- ✓ Utilisez des couleurs froides pour minimiser
- ✓ Evitez d'employer trop de couleurs saturées
- ✓ Utilisez des couleurs unies et non des motifs
- ✓ Faîtes assortir les couleurs
  - Essayez d'abord le programme couleur intégré dans l'application
  - Ajustez les couleurs individuelles en sélectionnant chaque élément de donnée



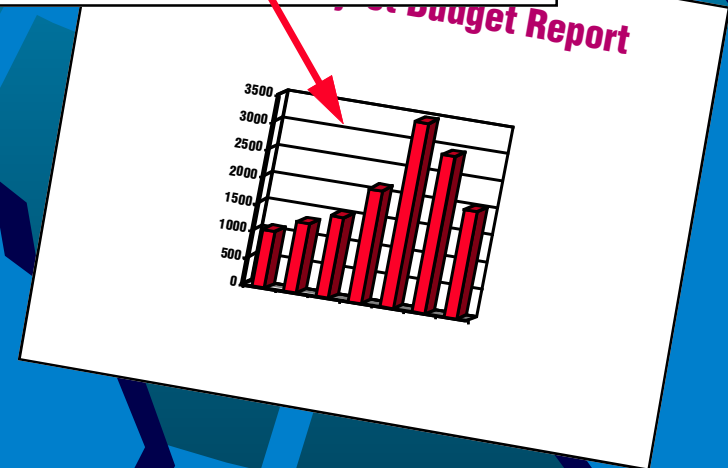
# Exemples : feuilles de calcul

✓ Utiliser la couleur pour organiser, accentuer

– Utilisez des couleurs faiblement saturées pour les arrière-plans de texte

✓ Utilisez la couleur dans les graphiques

Atlas Project						
Jun	Jul	Aug	Sept	Oct	Nov	Dec
Schedule						
Prototype design	Doc. complete	Prototype complete	Initial testing	Design revision	Final testing	Eng. release
				Data sheet	Press release	Sales training
	Initial pricing				Final pricing	
Budget						
1,042	1,283	1,489	2,089	3,421	2,911	1,986



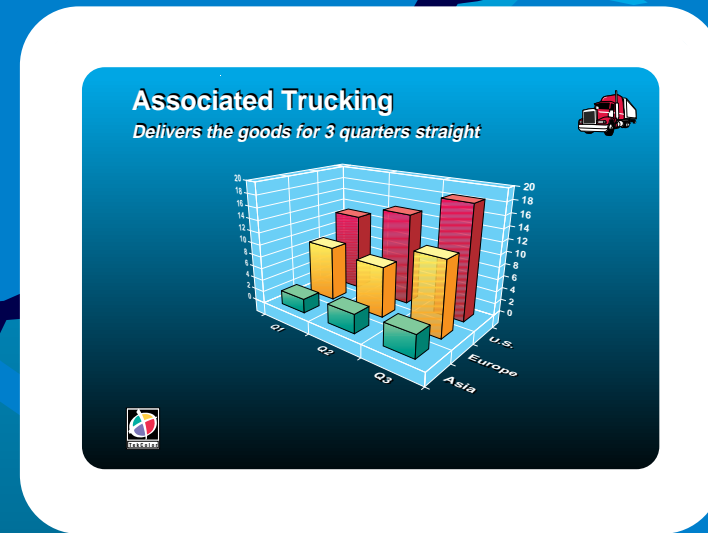
# Exemples : traitement de texte

- ✓ Les traitements de texte comprennent des outils graphiques et des outils de dessin
- ✓ Coloriez les gros titres
- ✓ Coloriez les graphiques
- ✓ Coloriez les logos



# Exemples : supports visuels

- ✓ Colorez les arrière-plans pour une meilleure visibilité
- ✓ Colorez le texte
- ✓ Colorez les graphiques
- ✓ Colorez les images clip-art
- ✓ Colorez les illustrations
- ✓ Colorez les photos scannées



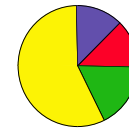
# Révision



## **Robo 500 Saves Money!**

It's true! The new Robo 500 saves you money. In tests against the competition, the Robo 500 cost up to 30% **LESS** than the others.

**Save up to 30%!**



Besides lower cost of ownership, the Robo 500 offers these important features:

- ★ Faster starting
- ★ Improved ground clearance
- ★ Lighter weight

Take advantage of this limited time offer. Order within 15 days and receive an additional 15% discount off list! **Call your Robo representative today!**

**Tektronix**

# Résumé

- ✓ Perception de la couleur
- ✓ Utilisations de la couleur
- ✓ Choisir les “bonnes” couleurs