



La couleur **avancée** en toute **simplicité**



Phaser® 6180

imprimante couleur

Phaser 6180MFP

imprimante multifonction couleur



Xerox propose tout un choix de périphériques couleur aux nombreuses fonctions adaptées à votre PME, chacun de ces périphériques étant conçu pour traiter rapidement et avec précision vos demandes de documents bureautiques.

L'imprimante couleur Phaser 6180 propose une impression rapide, une qualité couleur exceptionnelle et une convivialité inégalée. L'imprimante multifonction couleur Phaser 6180MFP ajoute à tout cela des fonctions avancées de copie, de numérisation et de télécopie, soit tous les outils dont vous avez besoin pour faire votre travail le plus efficacement possible.

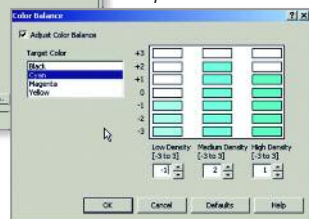
Imprimer pour le plaisir

Vous devez faire des impressions de qualité? Si vous recherchez une qualité d'impression exceptionnelle, ces périphériques vous offriront une belle performance

- La résolution de 600 x 600 x 4 ppp vous étonnera avec ses 16 nuances de couleur par pixel, ce qui est généralement perçu comme une qualité d'impression supérieure à celle de nombreux périphériques à 2 400 ppp.
- La technologie de toner EA-HG, avec des particules conçues pour avoir des tailles et des formes identiques, offre à vos images imprimées plus de détails et de clarté. Il s'agit du même toner de qualité supérieure que celui utilisé pour les périphériques couleur d'arts graphiques professionnels.
- Avec le langage d'impression Adobe® PostScript® 3™ véritable, vous êtes assuré que vos travaux sont imprimés chaque fois avec précision.
- Les simulations des couleurs unies agréées PANTONE®, la technologie de correction des couleurs Xerox et les outils d'étalonnage simples vous permettent d'obtenir automatiquement la couleur souhaitée ou de régler les couleurs pour des applications particulières.



Grâce aux outils simples de manipulation de la couleur disponibles à l'écran, l'imprimante Phaser 6180 et le multifonction 6180MFP permettent de vérifier facilement que les couleurs souhaitées sont celles que vous obtenez.



Phaser 6180



Passer à la vitesse supérieure

L'imprimante laser Phaser 6180 imprime vos travaux rapidement. Très rapidement même.

- Avec une vitesse d'impression pouvant atteindre 20 ppm en pleine couleur, vous obtenez des impressions aux couleurs réalistes sans être ralenti.
- Imprimez en noir et blanc (même des travaux complexes ou volumineux) à une vitesse pouvant atteindre 25 ppm grâce à un puissant processeur de 400 MHz et à une mémoire de 128 Mo (évolutive jusqu'à 1 152 Mo).
- Le temps de sortie de première page de seulement 10 secondes permet d'imprimer vos travaux en moins de temps qu'il n'en faut pour aller les récupérer sur l'imprimante.
- Le volume mensuel de 60 000 pages permet de traiter facilement un flux continu de demande de documents bureautiques.
- Les options de connexion multiples (Ethernet, USB, parallèle et sans fil, en option) vous apportent la puissance et la souplesse nécessaires pour prendre en charge un groupe de travail hétérogène.

Phaser 6180MFP

A pleine vitesse

Des performances multifonctions robustes qui permettent de gérer le rythme effréné de l'intégralité de votre bureau.

- Un seul périphérique à faible encombrement effectue toutes les tâches de quatre machines autonomes grâce à l'association de fonctions puissantes d'impression, de copie, de numérisation et de télécopie.
- La couleur rapide pouvant atteindre 20 ppm permet à votre groupe de travail de bénéficier de la couleur sans être ralenti.
- Les impressions noir et blanc peuvent atteindre 30 ppm, quelles que soient la taille et la complexité de votre travail, grâce à un processeur de 400 MHz et à une mémoire de 384 Mo (évolutive jusqu'à 1 408 Mo).
- Avec une vitesse de numérisation de 7 numérisations couleur et 20 numérisations noir et blanc par minute, vous pouvez passer rapidement du papier au numérique.
- Le télécopieur autonome avec télécopie en réseau local offre une résolution de 400 x 400 ppp et inclut la technologie de compression JBIG pour une plus grande rapidité de transmission.



Avec un bouton, l'utilisation autonome du copieur est simple et rapide. Plus besoin de naviguer dans les menus pour une simple copie.

Le panneau de commande intuitif simplifie l'utilisation des fonctions de copie, télécopie, courrier électronique et numérisation et permet d'afficher le statut des travaux ainsi que les niveaux de toner.



Travailler dur et imprimer (copier, numériser, télécopier et envoyer par courrier électronique) en toute simplicité

De l'installation jusqu'au fonctionnement au quotidien, ces périphériques offrent tout un éventail de fonctions qui vous facilitent le travail au bureau.

- L'installation complète se fait en quelques minutes grâce au logiciel avancé Phaser Installer.
- Vérifiez le statut de votre travail d'impression, gérez votre carnet d'adresses de télécopie (6180MFP) et accédez rapidement à l'assistance en ligne directement depuis votre Bureau avec le serveur Web interne CentreWare® IS.
- Les fonctions de mise en page professionnelles comme le multipose, les affiches, les fascicules et la copie de carte d'identité (6180MFP) augmentent vos options de document.
- La prise en charge d'Apple Bonjour™ (standard) et les pilotes Mac inclus sauront satisfaire les environnements mixtes PC/Mac.
- Des messages apparaissent sur votre écran en cas de problèmes d'impression grâce aux alertes PrintingScout®.
- Le fonctionnement silencieux de l'imprimante Phaser 6180/Phaser 6180MFP lui permet de s'intégrer discrètement dans votre bureau.



Impression multipose pour les économies de papier



Solutions de numérisation puissantes

Le système Phaser 6180MFP convertit vos documents papier en fichiers numériques ultraportables pour un partage, une organisation et un archivage efficaces.

- Le gestionnaire Express Scan Manager (en standard) permet de configurer facilement les paramètres par défaut (type d'image, résolution de numérisation, format de papier et destination de sortie) pour une numérisation plus rapide et simplifiée.
- Faites votre choix parmi plusieurs options souples d'acheminement de documents comme la numérisation vers courrier électronique (SMTP), la numérisation vers serveur (FTP) et la numérisation vers ordinateur (à l'aide du protocole réseau SMB).
- Téléchargez des adresses électroniques directement vers l'éditeur de carnet d'adresses du périphérique pour un accès rapide sur le panneau pendant les numérisations.
- Enregistrez les éléments numérisés aux formats de fichiers standard tels que PDF, JPEG ou TIFF.
- Gérez les documents et convertissez des images numérisées en texte modifiable à l'aide du logiciel Scan to PC Desktop® (en option).

Adapté à votre bureau

- 1 Le **Magasin 1** (multifonction) de 150 feuilles en standard prend en charge un grand nombre de formats et de supports personnalisés.
- 2 Le **Magasin 2** de 250 feuilles en standard peut alimenter sans aucun souci des supports d'un maximum de 220 g/m² et aux formats personnalisés.
- 3 Un **Magasin 3** de 550 feuilles en option fait augmenter la capacité papier totale qui atteint alors 950 feuilles.
- 4 Le **Chargeur automatique de documents** (6180MFP) permet de numériser et de télécopier des documents composés de plusieurs pages, dans la limite de 50 feuilles.
- 5 Une option rapide d'impression **recto-verso automatique** vous permet de faire des économies (en standard sur les configurations D et DN).
- 6 La **mémoire de 348 Mo** en standard (évolutive jusqu'à 1 408 Mo) pour le modèle 6180MFP et de **128 Mo** (évolutive jusqu'à 1 152 Mo) pour le modèle 6180 permet de passer à la vitesse supérieure pour toutes les fonctions.
- 7 L'accès frontal pratique simplifie le remplacement des cartouches d'impression. Choisissez les cartouches d'impression à haute capacité pour réaliser des économies et une utilisation ininterrompue. Pour des charges d'impression plus légères, des cartouches à capacité standard sont également disponibles.



Phaser 6180

Phaser 6180MFP



Le point commun de ces deux produits ?

Qualité couleur laser exceptionnelle avec la technologie de toner EA-HG exclusive de Xerox qui offre à vos images imprimées plus de détails et de clarté.



Couleur, convivialité et grande valeur ajoutée

COULEUR

L'impact de la couleur

La couleur attire, clarifie et fait vendre. Elle représente l'un des outils professionnels les plus efficaces à votre disposition.

VALEUR

Outils couleur haut de gamme, prix d'entrée de gamme

Même les entreprises ayant un budget serré peuvent profiter d'une qualité de couleur exceptionnelle.

ACTEUR DE VOTRE EQUIPE

Conception adaptée à tous les bureaux

Ces périphériques se connectent facilement à votre réseau et sont parfaitement adaptés aux groupes de travail travaillant sous PC et Mac.



	Phaser 6180N	Phaser 6180DN	Phaser 6180MFP/N	Phaser 6180MFP/D
Vitesse	20 ppm en couleur/25 ppm en noir et blanc		20 ppm en couleur/30 ppm en noir et blanc	
Volume	60 000 pages/mois ¹			
Gestion du papier	Alimentation papier En standard Magasin 1 (multifonction) : 150 feuilles ; formats personnalisés : de 76,2 x 127 mm à 220 x 355,6 mm Magasin 2 : 250 feuilles ; formats personnalisés : de 148 x 210 mm à 220 x 355,6 mm			
	En option Magasin 3 : 550 feuilles ; formats personnalisés : de 148 x 210 mm à 220 x 355,6 mm			
Chargeur de documents	N/D		Chargeur automatique de documents : 50 feuilles ; Formats personnalisés : de 148 x 210 mm à 220 x 355,6 mm	
Sortie papier	300 feuilles			
Sortie recto-verso	En option	En standard	En option	En standard
Copie	N/D		Jusqu'à 7 cpm en couleur/20 cpm en noir et blanc	
Vitesse de copie	N/D		Jusqu'à 7 cpm en couleur/20 cpm en noir et blanc	
Temps de sortie de première page	N/D		Seulement 20 secondes en couleur/11 secondes en noir et blanc	
Résolution (max.)	N/D		600 x 600 ppp	
Fonctions de copie	N/D		Assemblage, réduction/agrandissement, copie de carte d'identité, affiche	
Impression	Seulement 10 secondes en couleur			
Temps de sortie de première page	Seulement 10 secondes en couleur			
Résolution (max.)	600 x 600 x 4 ppp			
Processeur	400 MHz			
Mémoire (standard/max.)	128 Mo/1 152 Mo		384 Mo/1 408 Mo	
Connectivité	Ethernet 10/100Base-TX, USB 2.0, parallèle, en option : carte réseau multiprotocole, adaptateur de réseau sans fil			
Langage de description de page	Emulation PCL® 6, Adobe® PostScript® 3™			
Fonctions d'impression	Impression de fascicules ² , couvertures ² , intercalaires, interfoliages transparents, multipose, filigranes ² , impression d'affiches ² , pages de garde ² , ajustement à la page		Filigranes/superpositions, affiches, fascicule, multipose, couvertures/intercalaires, pages de garde, ignorer les pages vides, impression d'épreuves, impression sécurisée, assemblage en mémoire vive	
	En supplément ³ Impression sécurisée, impression d'épreuves, assemblage en mémoire vive		N/D	
Numerisation	N/D		Numerisation vers application (USB), numerisation vers serveur (FTP), numerisation vers ordinateur (avec SMB), numerisation vers courrier électronique	
Destinations de numerisation	N/D		Numerisation vers application (USB), numerisation vers serveur (FTP), numerisation vers ordinateur (avec SMB), numerisation vers courrier électronique	
Fonctions de numerisation	N/D		JPEG, TIFF, PDF, numerisation couleur, logiciel Xerox Scan to PC® (en option)	
Télécopie	N/D		Télécopieur autonome (33,6 Kbits/s avec compression MMR/MR/MH, JBIG, JPEG), Télécopieur en réseau local, blocage des télécopies poubelles, mémoire de télécopie, réception sécurisée, envoi différé de télécopies, télécopie couleur, numéros abrégés, numéros de groupes	
Fonctions de télécopie	N/D		Télécopieur autonome (33,6 Kbits/s avec compression MMR/MR/MH, JBIG, JPEG), Télécopieur en réseau local, blocage des télécopies poubelles, mémoire de télécopie, réception sécurisée, envoi différé de télécopies, télécopie couleur, numéros abrégés, numéros de groupes	
Garantie	Garantie d'un an sur site		Garantie d'un an sur site ⁴	

¹ Volume d'impression réparti uniformément sur 30 jours. ² Accessible par pilote PCL. ³ Requiert un minimum de 256 Mo de RAM. ⁴ Les produits achetés dans le cadre d'un contrat « PagePack » ne possèdent pas de garantie. Veuillez vous reporter à votre contrat de service pour connaître tous les détails de votre offre de service améliorée.

Gestion des équipements

Serveur Web intégré CentreWare® IS, CentreWare Web, PrintingScout™

Pilotes d'impression

Windows® 2000/2003 Server/XP/XP Édition familiale (SP1 ou supérieure)/Vista, Mac OS® X version 10.2 ou supérieure, Solaris 8, 9, 10, HPUX 11.0, AIX 4.3.3, Turbolinux 10 Desktop, RedHat Enterprise Linux ES (versions 3, 4), SuSe Linux 9.2, 9.3 Professional, Fedora Core 1, YellowDog 3.x

Prise en charge des polices

Polices PostScript® : 136 ; polices PCL® : 81

Gestion des supports

Tous les magasins : de 65 à 220 g/m² ;
Sortie recto-verso : de 65 à 163 g/m²
Chargeur automatique de documents : de 65 à 120 g/m²
Types de supports : papier ordinaire, enveloppes, étiquettes, transparents, papier cartonné, couché brillant

Normes colorimétriques

Simulations des couleurs unies agréées PANTONE®, correction couleur, profil ICC

*Pages standard moyennes. Volumes définis en accord avec la norme ISO/IEC 19798. Le rendement varie selon l'image, la zone de couverture et le mode d'impression.

Environnement d'utilisation

Température :
stockage : de 0° à 35 °C
en fonctionnement : de 10° à 32 °C
Humidité relative : de 15 à 80 %
6180 :
Niveaux de pression sonore :
en fonctionnement : 49,1 dB(A),
en veille : 28,6 dB(A)
Niveaux de puissance sonore :
en fonctionnement : 6,62 B,
en veille : 4,0 B
6180MFP :
Niveaux de pression sonore :
en fonctionnement : 51,6 dB(A),
en veille : 26,8 dB(A)
Niveaux de puissance sonore :
en fonctionnement : 6,59 B,
en veille : 4,18 B

Caractéristiques électriques

Alimentation : de 220 à 240 V c.a., 50/60 Hz
6180 :
Consommation électrique :
en veille : 68,9 W
en impression : 410 W

en économie d'énergie : 6,3 W
QUALIFICATION ENERGY STAR®
6180MFP :
Consommation électrique :
en veille : 90 W
en impression : 500 W,
en économie d'énergie : 17 W
QUALIFICATION ENERGY STAR®

Dimensions (L x P x H)

6180 : 400 x 493 x 470 mm ;
Poids : 6180N : 27,2 kg,
6180DN : 28,3 kg
6180MFP : 460 x 520 x 730 mm ;
Poids : 6180MFP/N : 40 kg,
6180MFP/D : 41 kg

Certifications

FCC partie 15, classe B, FCC partue 68, enregistré UL 60950-1/CSA 60950-1-03, marquage CE applicable conformément aux directives 73/23/EEC, 89/336/EEC et 1999/5/EC, directive RoHS 2002/95/EC, directive WEEE 2002/96/EC

Consommables

Cartouche d'impression capacité standard : *
Noir : 3 000 pages 113R00722
Cyan : 2 000 pages 113R00719
Magenta : 2 000 pages 113R00720
Jaune : 2 000 pages 113R00721
Cartouche d'impression haute capacité : *
Noir : 8 000 pages 113R00726
Cyan : 6 000 pages 113R00723
Magenta : 6 000 pages 113R00724
Jaune : 6 000 pages 113R00725

Options

Magasin de 550 feuilles
Phaser 6180MFP 097S03833
Phaser 6180 097S03744
Mémoire Phaser de 256 Mo 097S03743
Mémoire Phaser de 512 Mo 097S03635
Unité d'impression recto-verso automatique 097S03746
Scan to PC Desktop-Professional Small
Business Edition 097S03735
SE Small Business Edition 097S03739
Carte réseau multiprotocole
Phaser 6180MFP 097S03745**
Phaser 6180 097S03773
Adaptateur de réseau sans fil
Convertisseur de secteur pour l'Europe 097S03741
Convertisseur de secteur pour le Royaume-Uni 097S03742



Appelez dès aujourd'hui. Pour plus d'informations, appelez le **00 800 9000 9090** ou rendez-vous sur le site **www.xerox.com/office.**