

N° 02
Sept 2007

Newsletter



Doctine Bureautique Concession Exclusive Xerox, une équipe à votre service depuis 1993

XEROX | **Concessionnaire
Premier Partner**

Xerox et l'environnement

Xerox et la conformité à la législation sur la limitation des substances dangereuses dans les équipements électriques et électroniques (RoHS) : un engagement pour un futur durable.



En tant que société socialement responsable et établie de longue date, Xerox Corporation est engagée dans la protection de l'environnement dans sa façon de concevoir, de fabriquer, d'approvisionner, de commercialiser, de distribuer, d'entretenir, de réutiliser/recycler et de disposer des produits et services associés. Tous les produits et toutes les opérations commerciales Xerox sont en conformité totale avec les lois et les réglementations en vigueur, et répondent aux normes environnementales très strictes de Xerox.



Notre engagement va également dans le sens de la Directive de l'UE sur la Limitation des substances dangereuses dans les équipements électriques et électroniques (RoHS) qui prendra effet au 1^{er} juillet 2006. Cette nouvelle directive restreint l'utilisation de certains matériaux, tels que le plomb, le mercure, le cadmium, le chrome hexavalent, et les substances ignifuges contenant du brome : Les bi phényles poly bromés (PBB) et les éthers de diphényles poly bromés (PBDE) dans les composants électriques et électroniques. D'ici le 1er juillet 2006, ces substances seront pratiquement éliminées (les niveaux seront en dessous des limites légales) des produits Xerox concernés par la Directive RoHS. (Des exceptions seront accordées à cette obligation de substitution s'il s'avère que celle-ci n'est pas possible en l'état actuel de la science et de la technique. La Directive comporte une liste d'exemptions).

Xerox a toujours été un pionnier en matière de conception et de construction de produits ne générant aucun déchet. Chaque nouvelle génération de produits Xerox est conçue pour procurer une fonctionnalité supérieure, pour une consommation d'énergie moindre, avec des matériaux nécessitant moins de substances dangereuses sur tout le cycle de vie du produit. Chaque année, Xerox allège les déchetteries de plus de 65 millions de kilos de déchets grâce au développement de produits et de pièces qui sont réutilisés et recyclés dans la fabrication à la fin de leur cycle de vie initial.

SOMMAIRE

- Xerox et l'environnement
- Cartouches Xerox pour imprimantes laser
- Docucolor 252 : la différence qui décoiffe
- L'encre solide
- Occasion! mais X-Label

Le long engagement de Xerox dans le recyclage et la réutilisation de produits et de composants appropriés se poursuit dans un effort d'atteinte des objectifs de Xerox : des produits sans déchets, un environnement de travail sans déchets et des pratiques d'impression durables.

Pour plus d'informations sur les politiques et les programmes environnementaux de Xerox, et pour consulter le Rapport 2005 de Xerox sur l'Evolution en matière d'Environnement, de Santé et de Sécurité, visitez le site <http://www.xerox.com/environment>.

Cartouches Originales Xerox pour imprimantes laser

Le marché en quelques chiffres

- 9 millions de cartouches laser sont vendues en France chaque année.
- Parmi ces cartouches : 8,2 millions sont vendues sous la marque Hewlett-Packard et Canon.
- Entre 70 et 150 euros : le prix moyen d'une cartouche selon les références.
- Marché "Pull" : souvent 400 cartouches par mois et par vendeur.
- Vente rapide, secteur très concurrentiel, vente par téléphone (télévente).
- Le consommable représente l'*annuity stream* généré par la vente de l'imprimante.



"Les cartouches Hewlett-Packard sont neuves, mais peuvent contenir des pièces remanufacturées ou ré-usinées."

(Programme HP Planet Partner)

Xerox: la référence laser

- Xerox a inventé la technologie xérographique, cœur de la cartouche laser.
- le PARC (Palo Alto Research Center) de Xerox dépose chaque année de nombreux brevets sur cette technologie.
- Fuji Xerox est le premier fabricant mondial de cartouches laser (Xerox et OEM).
- La plupart des cartouches OEM utilisent des brevets croisés Xerox et Canon.
- Personne n'a plus de légitimité que Xerox pour fabriquer des cartouches laser.
- Xerox fabrique un produit alternatif, original, pour imprimantes HP.



"Xerox, HP, Canon...participent au programme recyclage des déchets plastiques pour leurs activités bureautique et informatique."

(Conibi)

L'original Xerox pour imprimantes HP

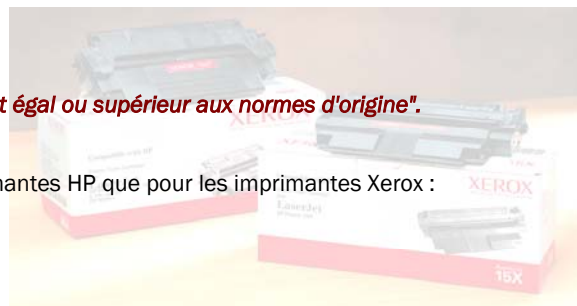
Une garantie pour les utilisateurs

"Les cartouches Xerox pour imprimantes HP assurent un rendement égal ou supérieur aux normes d'origine".

(Engagement formel présent dans chaque emballage)

Le cahier des charges de fabrication est aussi strict pour ces imprimantes HP que pour les imprimantes Xerox : utilisation de pièces neuves pour le procédé xérographie.

Cahier des charges souvent supérieur à celui de HP.



Depuis le sommet de Rio (Brésil) sur l'environnement en 1992, obligation est faite pour tous les industriels de réutiliser leurs matières plastiques.

Combustion = CFC (chlorofluorocarbone) = Danger pour la couche d'ozone

ex. pour les cartouches de toner : les coques plastiques sont réutilisées par tous les industriels.

VOCABULAIRE

Recycler Concept, remettre dans un style de consommation.

Re-manufacturer Réassemblage de produits manufacturés avec des pièces déjà utilisées mais identiques et sans usure, équivalant au produit neuf.

Compatible Identique, produit équivalent dans leurs dimensions physiques au produit d'origine.

DocuColor 252, la différence qui décoiffe



Le **DocuColor 252** produit jusqu'à 52 pages couleur par minute, tout en étant très peu encombrant.

Leader de l'industrie grâce à sa première copie en un temps record pour sa catégorie, aussi bien en mode noir et blanc qu'en mode couleur.

Contrairement aux produits de la concurrence, la fonctionnalité de chargement en cours d'exécution permet à l'utilisateur de recharger le toner sans avoir à interrompre le travail en cours. La productivité est ainsi maintenue à son niveau optimal. La capacité papier maximale de 5260 en fait un périphérique productif nécessitant moins d'intervention.

L'utilisation de supports de 300 g/m² à partir du départ manuel de 250 feuilles reste inégalé dans cette catégorie.

Le DocuColor 250 offre un temps de fonctionnement et une fiabilité remarquables. Le périphérique est en mesure de prévoir et d'éviter les temps d'arrêt en vous prévenant quand un composant SMart Kit a besoin d'être remplacé.

Large éventail d'options de finition, de la finition avancée à la finition Professionnelle avec agrafage, perforation, pliage en V et création de cahiers.

Des fonctions qui garantissent la qualité

Une sortie de 2400 x 2400 ppp, à la fois en modes de copie et d'impression, produit des détails d'une clarté remarquable et des couleurs d'une précision étonnante.

L'aspect brillant, en modes Copier et Imprimer, permet à l'utilisateur de choisir le rendu d'impression désiré.

L'impression de 13 x 19 pouces /format SRA3 produit des épreuves pleines pages de 11 x 17 pouces/format A3.

La fonctionnalité ColorCal, d'une utilisation rapide et facile, produit un calibrage couleur d'une fiabilité à toute épreuve.

La fonctionnalité Colorwise 3.0 permet à l'utilisateur d'ajuster rapidement la sortie couleur pour optimiser les résultats.

Le chargement en cours d'exécution permet à l'utilisateur de remplacer les cartouches de toner vides et le papier sans avoir à interrompre la copie ou l'impression en cours.

La numérisation réseau atteint des vitesses jusqu'à 80 ppm en noir et 50ppm en couleur.

La numérisation en avance permet de programmer et en même temps, alors que le périphérique imprime.

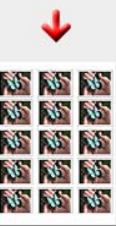
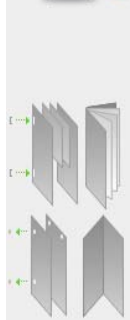
Le chargeur DADF de 250 feuilles permet de numériser/copier rapidement de longs travaux sans devoir les diviser.

Première copie en 4,3 secondes en noir et 7,8 secondes en couleur.

La réimpression rapide de travaux envoyés au contrôleur peut être gérée sans effort depuis l'écran Fiery Command WorkStation.

La gestion de la file d'impression permet d'afficher rapidement les travaux dans le système et de promouvoir, supprimer ou suspendre les travaux afin d'améliorer votre efficacité.

Le stockage et le rappel de programmations de travaux permettent de rappeler rapidement des programmations de travaux fréquemment utilisés.



Des fonctions qui améliorent la productivité

Le module de finition professionnelle permet de créer des documents couleur prêts à être distribués immédiatement. Plus besoin de finition hors ligne ni d'envoyer des travaux à la sous-traitance.

La copie ou l'impression recto-verso automatique se font sur des grammages atteignant jusqu'à 176 g/m².

Véritable Adobe PostScript de niveau 3 avec émulation PCL 6c pour une impression sûre.

Le logiciel Command WorkStation permet de communiquer l'état du système, la gestion de la file d'attente et permet les réimpressions rapides.

L'interruption de travail (Job Interrupt) permet d'interrompre un long travail pour exécuter un autre plus urgent.

La fonctionnalité Build job permet de programmer des travaux complexes, tels que l'insertion de pages de couverture et d'intercalaires, sans recourir à l'assemblage manuel.

L'annotation permet d'ajouter facilement un commentaire, une date ou un numéro de page sur la copie de sortie.

La création de brochure peut être réalisée en modes copie ou en mode impression sans nécessiter de finition hors ligne.

L'insertion de pages de couverture, en modes copie ou en mode impression, permet d'alimenter les premières et dernières pages du document à partir d'un magasin différent.

L'insertion d'intercalaires permet d'intégrer des intercalaires à votre document afin de créer des documents de qualité professionnelle prêts à être distribués.

La copie de manuel permet à l'utilisateur de copier correctement des livres ou manuels.

L'impression N-Up permet de dupliquer des photographies ou des cartes de visite professionnelles.



*Docline Bureautique Concession Exclusive
Xerox, une équipe à votre service depuis 1993*

76 rue des Grands Champs
75020 paris

Téléphone : 01 43 48 58 08
Télécopie : 01 43 48 62 11
Messagerie : Xerox@docline.fr
Site: www.docline.fr

News Letter N° 02

Retrouvez nous sur le Web:
www.docline.fr

Encre solide Xerox pour impression couleur

Grâce à leurs coûts d'acquisition et à leurs coûts à la page très compétitifs, les imprimantes à encre solide offrent un excellent rapport qualité/prix à tous les clients.

L'encre solide permet de réaliser des impressions aux couleurs éclatantes et brillantes sur une grande variété de supports différents. Désormais, vous pouvez réaliser vous même vos travaux d'impression en toute confiance.

L'encre solide est une des technologies du marché la plus facile à utiliser et également celle qui respecte parfaitement l'environnement avec 95 % de déchets en moins par rapport à une imprimante laser normale.



X-Label Occasion: Une valeur sure

Investir dans un équipement neuf est parfois difficile pour des budgets serrés.

Tous les mois docline vous propose des produits reconditionnés et certifiés **Xerox X-Label**. Du fax au matériel multifonction le plus élaboré, tous ces équipements font l'objet d'une révision poussée en atelier. Les pièces d'usure sont changées, les circuits électroniques vérifiés, un nettoyage approfondi est exécuté sur l'ensemble du matériel et de nouveaux consommables sont installés.

Après cette révision complète, et l'éventuelle mise au standard de l'appareil (nouvelles normes européennes de sécurité ou amélioration de la qualité d'un produit), s'effectuent les réglages du copieur : qualité copie, départ papier...puis le contrôle complet de son fonctionnement.

Cette certification est un gage de satisfaction de notre clientèle.

Le service entretien proposé sur les équipements X-label est identique aux matériels neufs, ce qui est une garantie de fiabilité.



Docline vous propose ces produits en location par son partenaire financier XFS sur des durées de 24 à 60 mois.

Prêt pour un nouveau départ...