

FreeFlow digital workflow

Collection



La suite FreeFlow Digital Workflow Collection doit être vue comme une réponse sur mesure aux enjeux de l'environnement d'impression de production, mais également comme une opportunité pour simplifier votre workflow...



pour améliorer vos performances.

- **Le logiciel FreeFlow Web Services** fournit un portail Web à vos clients afin qu'ils puissent vous soumettre de nouveaux travaux ou renouveler des commandes de travaux déjà existants, ceci dans un environnement sécurisé et à partir de n'importe où. Les travaux sont rapidement et facilement transmis à la production ou à d'autres services FreeFlow, réduisant ainsi les sources d'erreurs et simplifiant également le processus d'exécution.
- **Le logiciel FreeFlow Makeready** rationalise les opérations complexes de mise en forme qui demandent beaucoup d'interventions manuelles. Pour cela, il utilise des ressources pertinentes et perfectionnées dans un environnement WYSIWYG. Makeready réalise l'assemblage des documents, l'édition, la préparation pour la production et la révision/approbation de fichiers Adobe PDF.
- **Le logiciel FreeFlow Process Manager** simplifie vos workflows de production en automatisant vos activités prépresse. Grâce à sa flexibilité, il vous permet de configurer les opérations selon vos besoins. Vous maintiendrez la cohérence et le niveau de qualité pour les travaux de même type, réaliserez automatiquement les tâches répétitives et réduirez les sources d'erreurs.
- **Le logiciel FreeFlow Print Manager** permet une gestion complète de l'impression et offre toutes les fonctionnalités de bon de travail. FreeFlow Print Manager est le point d'accès centralisé à toutes les imprimantes supportées. C'est aussi un workflow particulièrement productif pour les demandes de ré-impression, pour de nouvelles applications, notamment avec le support de JDF.
- **Le logiciel FreeFlow Variable Information Suite** vous donne la possibilité d'utiliser des données et des images dans des documents variables – allant de la communication marketing personnalisée en couleur à des documents transactionnels. De plus, grâce au workflow de données variables VIPP®, vous pouvez produire ce type de documents à la vitesse nominale des imprimantes.
- **Le contrôleur d'impression FreeFlow DocuSP®** est équipé d'un RIP et d'une interface intuitive facile à utiliser. Ce contrôleur d'impression commun à l'ensemble de la gamme des imprimantes numériques Xerox monochromes, couleur d'accompagnement ou quadrichromie, ce qui en fait un atout majeur en terme de productivité.
- **Les produits des partenaires FreeFlow** constituent une part importante de la suite FreeFlow Digital Workflow Collection. Lorsque vous mettez en oeuvre une solution FreeFlow, vous bénéficiez de l'expérience et du savoir-faire de Xerox ainsi que des compétences spécifiques de plus de 100 partenaires, aussi bien dans le domaine de la finition que dans celui des logiciels.

Votre opportunité en matière de workflow

Si vous travaillez dans la production de documents imprimés, vous avez déjà un workflow. La question est : " Mon workflow m'apporte-t-il toute l'efficacité que j'en attends? " Si vous souhaitez le savoir, contactez votre représentant Xerox qui réalisera une évaluation de votre workflow, et qui vous aidera à l'optimiser pour améliorer vos performances.

POUR DE PLUS AMPLES INFORMATIONS

Pour en savoir plus, visitez le site Web de Xerox sur la suite Xerox FreeFlow Digital Workflow Collection à l'adresse www.xerox.com/freeflow.

Process Manager :
**Faites plus, plus vite.
Automatiquement.**



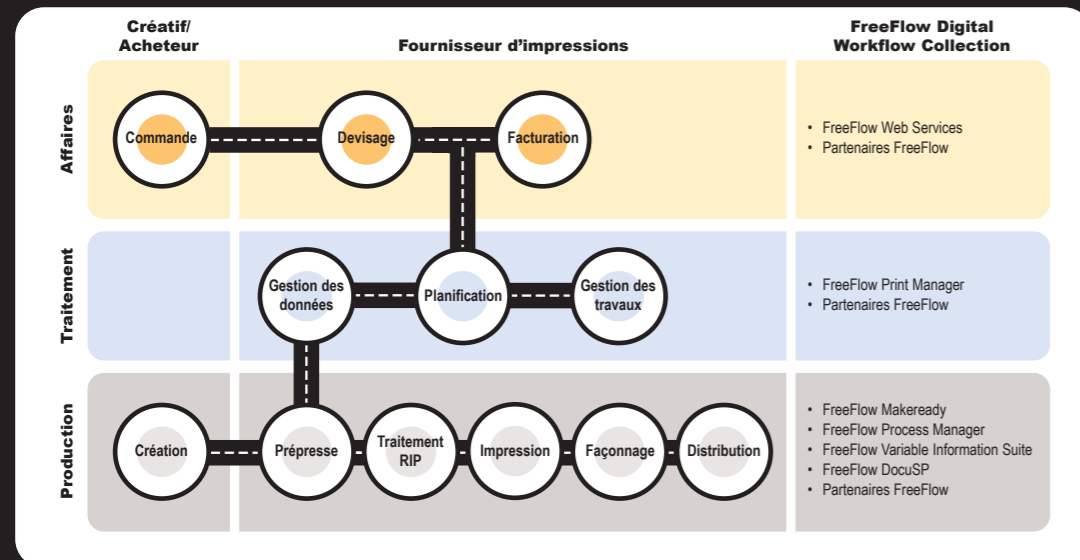
Xerox FreeFlow™...

Améliorez vos performances.

Quel que soit le marché, les fournisseurs de services d'impression et les imprimeurs sont constamment sous pression et doivent revoir leurs processus, leurs méthodes de travail et leurs offres. La concurrence est acharnée et vous devez être plus rapide, et plus à l'écoute de vos clients si vous voulez être performant. Mais comment pouvez vous :

- Rationaliser les différents processus de production
- Automatiser de nombreuses tâches répétitives très consommatrices de temps
- Faire évoluer les systèmes et applications existants
- Profiter des nouvelles technologies d'impression numérique
- Répondre plus rapidement à la demande de tirage plus courts, pour des documents de meilleure qualité.

Le workflow correspond au processus de gestion des travaux de production de documents : de la création à la facturation. Que vous soyez dans un environnement offset, numérique, ou mixte, le workflow englobe toutes les étapes nécessaires à la gestion et à la production de documents au sein de l'atelier. Les solutions Xerox FreeFlow rationalisent votre workflow et assurent une véritable interopérabilité entre les systèmes, les applications et les imprimantes, dans l'objectif d'améliorer les méthodes de travail.



L'offre FreeFlow est conçue pour aider nos clients à réaliser la vision de " New Business of Printing ". FreeFlow repose sur des produits leader dans leur secteur, auxquels viennent se joindre des produits partenaires, tous basés sur les standards de l'industrie et va jusqu'à la mise en œuvre de services.

PRODUITS. PARTENAIRES. STANDARDS. SERVICES

FreeFlow repose sur quatre éléments clés :

PRODUITS

Une suite évolutive de solutions logicielles et matérielles Xerox qui concernent et améliorent presque tous les aspects du workflow dans le domaine de la production de documents.

PARTENAIRES

Plus de 100 leaders de l'industrie qui collaborent avec Xerox pour fournir des solutions optimisées et parfaitement intégrées à l'architecture FreeFlow.

STANDARDS

Des standards ouverts basés sur l'industrie tels que JDF, PDF et XML qui garantissent l'interopérabilité et la compatibilité des produits FreeFlow avec les workflows et le matériel existant.

SERVICES

Evaluation du workflow, intégration des systèmes, support à la programmation des applications, gestion de la couleur et développement de l'activité pour faire évoluer votre workflow.

PRODUITS FREEFLOW :

WEB SERVICES

MAKEREADY

PROCESS MANAGER

PRINT MANAGER

VARIABLE INFORMATION SUITE

DOCUSP®

Automatisez vos opérations

Avec l'augmentation du nombre de travaux d'impression à la demande et le temps réduit dont vous disposez pour les réaliser, vous êtes



constamment confronté à la recherche de solutions

susceptibles de rationaliser vos activités prépresse. Ne serait-ce pas merveilleux si vous pouviez éliminer la plupart de vos opérations manuelles de prépresse ? Car quels que soient les travaux et leur quantité, vos opérateurs doivent continuellement répéter les mêmes tâches.

Il existe maintenant un meilleur moyen.

FreeFlow Process Manager automatise vos activités prépresse répétitives et accroît le rendement général de votre workflow. Avec FreeFlow Process Manager, les workflows sont créés pour les tâches les plus récurrentes. Chaque tâche peut ensuite être configurée pour les différentes applications. Si par la suite, des modifications s'avèrent nécessaires, elles sont faciles et rapides à réaliser.

Enfin une solution automatisée capable de rationaliser vos activités répétitives de prépresse, et grâce à laquelle vous pourrez faire davantage, en moins de temps.

L'AUTOMATISATION AU SERVICE DE L'EFFICACITE

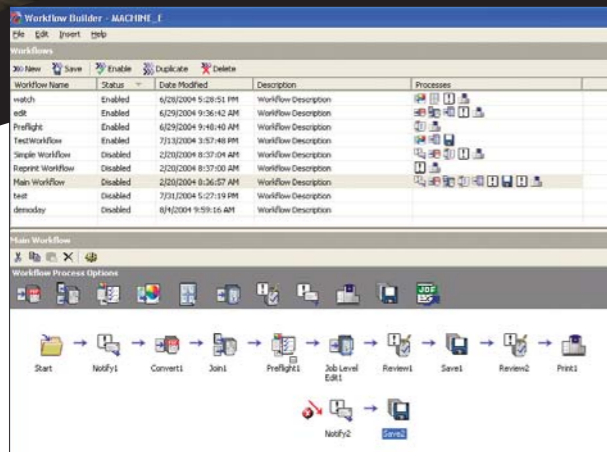
- Réaliser plus rapidement les tâches répétitives.
- Traiter davantage de travaux en moins de temps et avec moins d'erreurs.
- Eviter aux opérateurs d'effectuer fréquemment des tâches complexes.
- Maintenir une cohérence et une qualité élevée pour des travaux similaires.
- Permettre la gestion de processus basée sur le JDF.



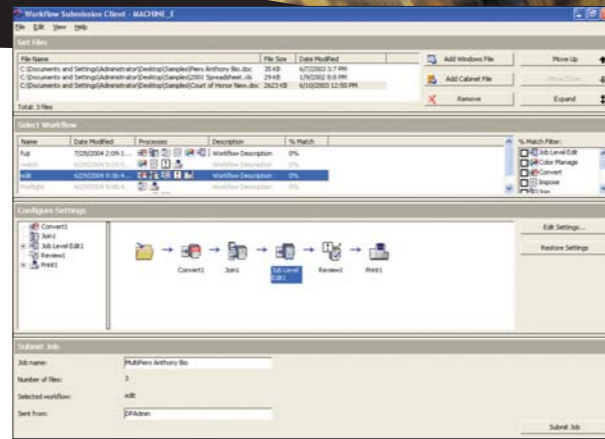
L'automatisation... en toute simplicité

PRINCIPE GLISSER -> DEPOSER

Une interface utilisateur graphique intuitive qui facilite la construction de workflow puissants et efficaces.



1 Configurez le workflow grâce au module Workflow Builder. Définissez et automatisez un flux de travail par type d'applications.



2 Utilisez le module Workflow Submission Client pour soumettre des fichiers au format Adobe PDF ou TIFF. Ceci peut également se faire par le biais de FreeFlow Makeready ou Web Services.

UN TRAITEMENT PLUS PUISSANT ET PLUS RAPIDE

FreeFlow Process Manager utilise le format JDF (Job Definition Format) pour communiquer les paramètres des travaux. Il vous permet de rendre plus efficace le workflow et d'améliorer la collaboration entre les environnements de création et de production. Process Manager donne aux opérateurs la possibilité de construire à l'avance les workflows pour que les documents soient automatiquement préparés, vérifiés et imprimés.

Plusieurs possibilités de sortie

- Envoi vers les imprimantes
- Envoi du travail vers bibliothèque de documents de Process Manager
- Mise à disposition du travail à l'attention de vos clients pour les commandes en ligne avec FreeFlow Web Services
- Exportation du bon de travail JDF



SOUPLISSE DE LA SOUMISSION

Process Manager prend en charge les formats de fichiers PDF et TIFF, et peut recevoir des fichiers directement à partir de FreeFlow Makeready ou Web Services.

Automatisez votre flux de travail !

Soumission et statut des travaux :

- Vérification du statut de tous les travaux en cours et terminés
- Notification par e-mail via SMTP

Préparation de fichiers PDF :

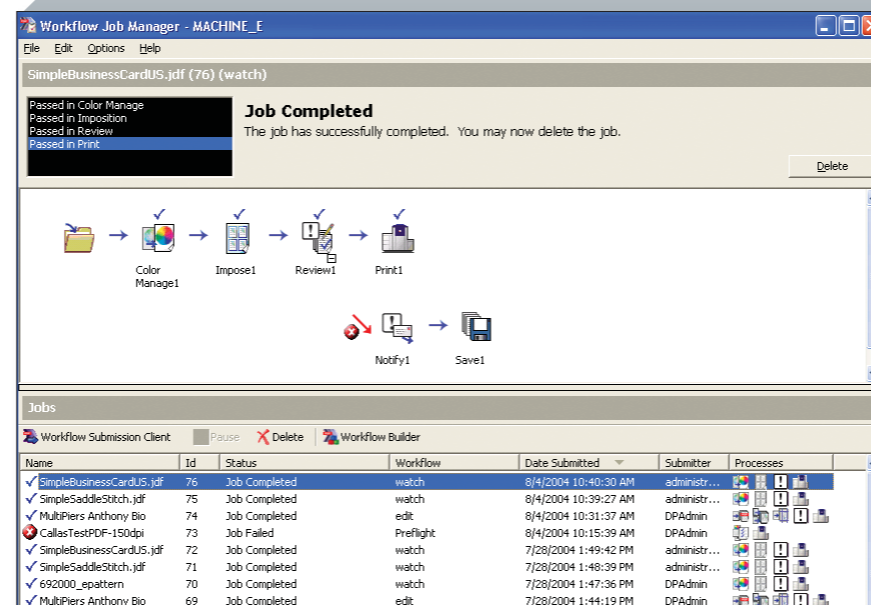
- Conversion de divers formats de documents en PDF (requiert l'option de Conversion PDF)
- Assemblage de plusieurs fichiers PDF en un seul
- Vérification des fichiers PDF (utilise le plug-in Callas d'Acrobat)
- Imposition automatique (N en 1, Cahier, ...)
- Edition automatique pour inclure les numéros de page, du texte, des filigranes, etc.

Production de fichiers PDF :

- Archivage des fichiers PDF dans la Bibliothèque des documents
- Création d'un bon de travail JDF et exportation du fichier PDF avec son bon de travail vers le système de fichiers
- Gestion de la colorimétrie
- Application d'un profil couleur ICC aux fichiers PDF

Validation de fichiers PDF :

- Importation et exportation des fichiers JDF
- Visualisation et approbation des fichiers PDF



3 Utilisez la fonction Glisser-Déposer de Workflow Job Manager et les fonctions de traitement de JDF pour valider le fichier en vue de la production finale. Après l'approbation des fichiers PDF, le document peut être imprimé, envoyé vers la bibliothèque de documents pour faciliter les impressions ultérieures ou les commandes via FreeFlow Web Services.

PRODUCTION



BIBLIOTHEQUE DE DOCUMENTS



FREEFLOW WEB SERVICES



BON DE TRAVAIL JDF



Plus de travaux en moins de temps

AUTOMATISER LES PROCESSUS RECURRENTS

Qu'il s'agisse de répondre aux besoins de Web-to-print, de mettre en oeuvre un workflow unifié offset et numérique, ou d'imprimer des livres, des catalogues et des manuels, FreeFlow Process Manager vous aide à gérer davantage de travaux, de façon plus efficace. En automatisant vos activités de prépresse, vous pouvez garantir l'intégrité de vos travaux, contrôler la qualité et réduire vos coûts de main d'œuvre et de formation. Davantage d'opportunités, davantage de travaux, des coûts réduits – automatiquement.



CARACTERISTIQUES TECHNIQUES

FREEFLOW PROCESS MANAGER COMPREND :

- Logiciel Process Manager
- Workflow Builder
- Workflow Submission Client
- Workflow job Manager
- Gestion de l'impression
- Bibliothèque de documents
- Impression express
- Administration de la bibliothèque
- Traitement différé
- Sauvegarde et restauration
- Statut des imprimantes et des travaux

OPTIONS DE FREEFLOW PROCESS MANAGER :

- Outils de conversion PDF sur serveur (licence pour 100 utilisateurs)

CONFIGURATION SERVEUR RECOMMANDEE :

- Dell Professional Workstation 650
 - Bi-processeur Intel Xeon P4 2,8 GHz
 - 1,5 Go de RAM
 - Deux disques durs ATA-100 15000 tr/min de 36 Go
 - Ecran Dell P1130 21 pouces
 - Carte graphique AGP avec contrôleur graphique nVidia Quadro FX500 128 Mo
 - Carte SCSI Adaptec 39160 2 ports
 - Lecteur de bande TTR5 10/20 Go
 - Modem V90 56K PCI
 - Lecteur de disquette 1,44 Mo
 - Lecteur CD-RW 48x/24x/48x
 - Carte réseau 10Base-T/T-100/1,0 Go Base-TX
 - 5 emplacements PCI (3 x PCIx 64b/100 MHz, 2 x 32b/33 MHz)

SYSTÈME D'EXPLOITATION

- Microsoft Windows Server 2003 Standard Edition

Des moteurs d'impression pour dynamiser votre workflow

Les moteurs d'impression peuvent assurer la vitesse, la qualité d'image, la fiabilité et la productivité générale dont vous avez besoin chaque jour, et chaque jour ils sont la clé de votre réussite. La gamme d'imprimantes de production Xerox est conçue pour répondre aux enjeux de votre environnement et pour intégrer en douceur les solutions FreeFlow, ouvrant la porte à de nouvelles opportunités et améliorant vos performances comme jamais.

PRODUCTION EN COULEUR

- Presse numérique de production iGen3™
- Presse numérique DocuColor® 8000
- Presse numérique DocuColor® 6060™
- Presse numérique DocuColor® 5252



PRODUCTION MONOCHROME ET COULEUR D'ACCOMPAGNEMENT

- Système de production numérique Nuvera™
- Copieur/imprimante numérique Nuvera™
- Imprimante DocuPrint® 92C
- DocuTech® 128/155/180 HLC System
- Systèmes de production DocuTech® 61xx
- DocuPrint® Enterprise Printing System (EPS)
- Systèmes DocuTech® 75/90
- Imprimantes de production DocuPrint® 75/90



ALIMENTATION CONTINUE

- Imprimantes DocuPrint® 425/850 Continuous Feed
- DocuPrint® 500/1000 Continuous Feed Printers
- Imprimantes DocuPrint® 525/1050 Continuous Feed



GRAND FORMAT

MONOCHROME :

- Système de copie 510
- Solutions grand format 6030/6050
- Systèmes de copie/ d'impression 721

COULEUR :

- Imprimante grand format 8142
- Imprimante grand format 8160
- Imprimante grand format 2260

