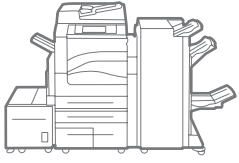


WorkCentre™
7545 / 7556
A3
Couleur
Système multifonction



Systeme multifonction
Xerox® WorkCentre™ 7545/7556
Une productivité inégalée.
Une exceptionnelle qualité
d'impression.



Système multifonction WorkCentre™ 7545/7556

La qualité d'impression dont vous avez besoin pour réussir. Avec le système multifonction Xerox WorkCentre 7545/7556, vos documents couleur vous permettront d'impressionner vos clients, d'obtenir des résultats efficaces et tout en réduisant les coûts.



Obtenez des couleurs haute résolution pour des documents de grande qualité. Le périphérique WorkCentre 7545/7556 apporte à vos documents professionnels un avantage sur la concurrence.

Des couleurs inégalées

Le Xerox WorkCentre 7545/7556 doté de la technologie avancée LED Hi-Q, vous permet de créer des documents professionnels d'une simple pression sur un bouton.

- **Des sorties haute résolution de vos documents.** Avec une résolution à 1 200 x 2 400 dpi, des images couleur de qualité photo et du texte riche et net, vos impressions auront toujours un maximum d'impact.
- **Qualité d'image toujours précise.** Le système multifonction WorkCentre 7545/7556 utilise des têtes d'impression avancées dotées de la technologie de contrôle de repérage des images numériques garantissant un repérage toujours exceptionnel des images.
- **Résultats impressionnants.** Imprimez des images magnifiques sur un ensemble de supports allant jusqu'au format SRA3 et sur des papiers d'un grammage maximum de 300 g/m². Profitez également des impressionnantes capacités de finition telles que fascicules et brochures.



La photo originale n'est pas correcte ? Utilisez la liste déroulante « Colour By Words » et choisissez « yellow-green colours a lot more green » (couleurs jaunes-vertes beaucoup plus vertes) et « red colours a lot more saturated » (couleurs rouges beaucoup plus saturées). Pour des résultats impeccables.

« Colour by Words » : contrôle unique des couleurs

Avez-vous déjà souhaité modifier la couleur d'un objet ou d'une zone d'impression sans modifier le reste de la page ? Grâce à la fonctionnalité « Colour By Words », vous n'avez plus besoin de tout recommencer. Il vous suffit de sélectionner les modifications de couleur souhaitées dans une liste déroulante et « Colour By Words » procédera au réglage de votre impression.

Fonctions à fortes valeurs ajoutées. Le système multifonction WorkCentre 7545/7556 offre un plus grand nombre de fonctions et capacités applicatives avancées.



Le port USB, placé sur le panneau avant, permet d'imprimer et numériser de façon simple et rapide vers tout périphérique standard de mémoire USB.



WorkCentre 7556 présenté avec la configuration Magasin en tandem grande capacité, agrafeuse externe en option et surface de travail, magasin grande capacité en option et module de finition professionnel en option.

Optimisation de votre investissement

Le système multifonction WorkCentre 7545/7556 a été conçu pour vous offrir le fonctionnement fiable dont vous avez besoin ainsi qu'un éventail de fonctions avancées en standard.

- **Réduisez les coûts d'externalisation.**

Traitez à nouveau en interne les opérations coûteuses jusqu'alors confiées à des imprimeurs grâce à de puissantes options de finition depuis les brochures pliées jusqu'aux fascicules avec piqûre à cheval, sur des supports allant jusqu'au format SRA3.

- **Gérez les coûts d'impression.** Utilisez les outils de la Comptabilisation standard Xerox pour contrôler les quantités imprimées et réaliser de la rétrofacturation. De plus, l'autorisation d'utilisation de la couleur via MS Active Directory™ permet d'intégrer facilement le périphérique WorkCentre 7545/7556 dans les systèmes informatiques existants.
- **Personnalisez les paramètres d'application par défaut de votre pilote d'impression.** Vous pouvez désormais choisir les paramètres par défaut pour chaque application, en définissant par exemple l'impression systématique des courriers électroniques MS Outlook en noir et blanc, des présentations PowerPoint en recto-verso, etc.

Plus de fonctions standard

- Impression depuis et numérisation vers un périphérique USB
- Ecrasement du disque dur et cryptage
- Numérisation vers courrier électronique, boîte aux lettres, réseau
- Paramètre d'impression « Bouton Vert » respectueux de la planète
- Reconnaissance optique des caractères, PDF avec recherche textuelle
- Véritable Adobe® PostScript®, PCL® et XPS

Faites évoluer votre productivité. Travaillez plus vite et de manière plus efficace grâce à des performances leaders sur le secteur et des fonctionnalités utiles simplifiant la gestion documentaire.

Pour travailler plus, en un temps réduit

Le périphérique WorkCentre 7545/7556 supporte les sorties couleur haute qualité par des performances exceptionnelles dans toutes les catégories.

- **Des résultats rapides.** Faites l'expérience de performances de sortie élevées avec des vitesses d'impression allant jusqu'à 50 ppm en couleur et 55 ppm en noir et blanc ainsi qu'un temps de sortie de première page de seulement 5.8 secondes.
- **Productivité continue pour les groupes de travail les plus actifs.** Le multitâches, l'incroyable mémoire système de 2 Go et la mémoire de page de 1 Go peuvent traiter plusieurs travaux complexes en toute simplicité. En outre, le gigabit Ethernet est proposé en standard.
- **Impression sans attente.** Notre technologie Smart RIP permet de démarrer l'impression de la première page tandis que les pages suivantes sont encore en cours de traitement.

- **Optimisation de la disponibilité.** Les options évolutives de gestion du papier prennent en charge des capacités exceptionnelles allant jusqu'à 5 140 feuilles dans un large éventail de formats, de supports et de grammages.
- **Réduction du trafic réseau.** L'accès aux documents numérisés est plus rapide grâce aux techniques de compression avancées, réduisant, de manière impressionnante la taille des fichiers, l'espace de stockage nécessaire ainsi que le trafic documentaire sur le réseau.
- **Numérisations plus rapides.** Le périphérique WorkCentre 7545/7556 numérise rapidement vos documents, jusqu'à 70 images par minute.
- **La technologie Xerox Smart Kit® surveillance** en permanence les composants stratégiques, facilement échangeables, de votre périphérique WorkCentre 7545/7556 pour plus de disponibilité.

Rationalisation des opérations grâce à des fonctionnalités pratiques et puissantes

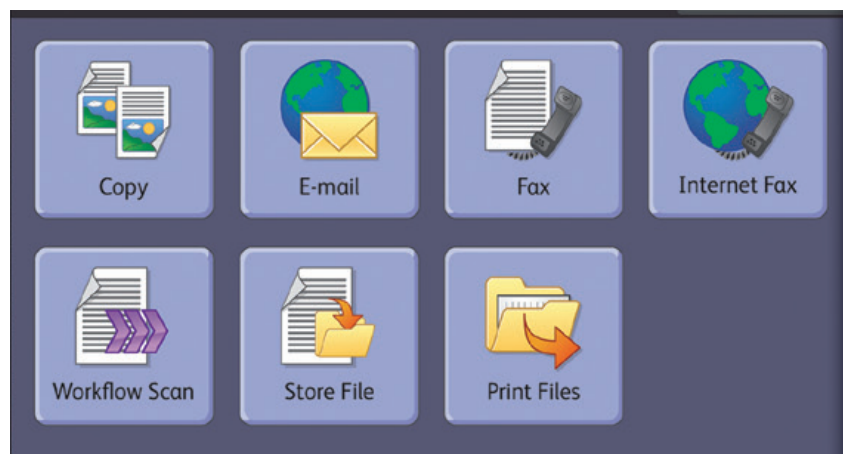
D'une simple pression sur un bouton, tous les utilisateurs peuvent imprimer, numériser, copier et télécopier des documents en toute simplicité.

- **Simplicité d'utilisation.** Imprimez depuis ou numérisez vers un périphérique de mémoire USB pour une mise à disposition plus rapide des documents lorsque vous n'êtes pas présent derrière votre ordinateur.
- **Votre travail, votre priorité.** Notre fonctionnalité « Laissez passer » permet de faire passer votre travail avant les documents interrompus dans la file d'attente.
- **Gestion aisée des documents.** Indexez, archivez et récupérez les documents numérisés, directement depuis le panneau avant.
- **Télécopie avancée, sans papier.** Envoyez et recevez des télécopies sans quitter votre bureau. La télécopie par LAN envoie des télécopies directement depuis les applications de votre bureau. En outre, le transfert de télécopies vous permet de transférer les télécopies entrantes vers une adresse électronique ou un dossier réseau sous la forme de fichiers PDF sécurisés avec recherche textuelle.

Expérience simplifiée pour l'utilisateur

Passez moins de temps avec l'assistance et plus de temps à faire votre travail grâce à des interfaces simples à utiliser, permettant de retrouver facilement les fonctionnalités documentaires.

- Le périphérique WorkCentre 7545/7556 propose des commandes et une navigation intuitives qui vous permettent de trouver rapidement la fonction adéquate.
- Grâce à l'interface utilisateur simplifiée pour les applications Web, PC et le panneau avant, l'apprentissage est minimal.
- La documentation intégrée vous offre plus de souplesse que la documentation papier. Accédez et imprimez la documentation du produit directement depuis l'interface utilisateur.



L'écran tactile du panneau avant du périphérique WorkCentre 7545/7556 permet une utilisation aussi simple que possible. Il utilise des grosses icônes très lisibles permettant une navigation intuitive pour une simplicité d'utilisation optimale.

Renforcez la puissance de votre entreprise. Ajoutez de puissantes capacités de gestion de documents et des périphériques réseau au sein de votre entreprise afin de pouvoir échanger des informations et y accéder tout en produisant des impressions rapides depuis n'importe quel endroit, en toute sécurité.

Puissante gestion documentaire

Supprimez les redondances et optimisez l'efficacité du réseau grâce à des outils de gestion réseau faciles à utiliser qui permettent d'accéder aux documents, de les gérer et de les imprimer, quelque soit l'endroit où ils se trouvent sur le réseau.

- **Gamme complète de solutions de numérisation.** Numérisez simplement vos documents papier pour obtenir des fichiers numériques avec recherche textuelle que vous pouvez partager automatiquement par courrier électronique ou par le biais d'un dossier réseau. Vous pouvez également les stocker sur le périphérique ou sur un périphérique de mémoire USB pour une réelle portabilité. Et tout ceci vous est proposé en standard.
- **Intégration facilitée dans vos processus métiers.** Grâce à la puissance de la plateforme EIP, vous pouvez facilement créer des menus personnalisés de numérisation, récupérer vos fichiers numérisés, directement au sein de votre processus métier: facturation, logistique, ressources humaines

Gestion du parc de périphériques

De puissantes applications simplifient la surveillance et l'administration des périphériques.

- **Un seul pilote d'impression pour toutes les imprimantes.** Le Xerox Global Print Driver® prend en charge tous les périphériques Xerox et d'autres marques du réseau, ce qui évite le temps nécessaire au redéploiement des pilotes d'impression. De plus, tous les pilotes d'impression Xerox intègrent de puissants outils proposant un statut en temps réel du périphérique et détectent automatiquement les options du périphérique telles que les magasins papier et les modules de finition.
- **Valeurs par défaut des applications.** Les utilisateurs peuvent enregistrer des paramètres par défaut pour les fonctions d'impression et les appliquer automatiquement à chaque impression depuis une application précise. Ils peuvent par exemple définir l'impression de toutes les présentations en couleur et les courriers électroniques en noir et blanc.
- **Configuration unique pour une application à l'ensemble du parc.** Les configurations du système multifonction Xerox peuvent être clonées et distribuées à tous les systèmes multifonctions similaires de votre réseau, ce qui vous évite d'avoir à configurer et à gérer chaque périphérique individuellement.

Sécurité renforcée

La protection du périphérique Xerox WorkCentre 7545/7556 respecte les derniers standards en matière de sécurité.

- **Accès non autorisés rendus impossibles.** De puissantes fonctionnalités telles que l'authentification réseau, les cartes sans contact permettent de s'assurer que seuls les utilisateurs autorisés peuvent accéder au périphérique.
- **Sécurité garantie à tout moment pour vos informations.** Sauvegardez et imprimez vos documents en toute sécurité sur le réseau grâce aux fonctionnalités standard telles que l'impression sécurisée, IPsec, le cryptage et l'écrasement du disque sur, le cryptage SSL, FIPs 140-2, 802.1x, le filtrage IP.
- **Sécurité approuvée et conforme.** La validation EAL3* de l'intégralité du système garantit une protection complète. Notre système de réponse proactif permet d'assurer la sécurité des périphériques et des informations par l'identification des vulnérabilités possibles et la mise à disposition de mises à jour rapides.

* Certification en attente

Respect de l'environnement

Le périphérique WorkCentre 7545/7556 vous soutient dans vos efforts de mise en place d'une politique de développement durable grâce à des réductions significatives en termes de consommation d'énergie.

Performances moins exigeantes en énergie

- **Consommation énergétique faible.** La consommation en mode veille du périphérique, seulement 2 Watts, est une des plus basses du marché. Le mode veille représentant plus de 50% de la vie d'un périphérique, les économies réalisées peuvent être importantes.

Impression responsable

- **« Bouton vert » (respect de la planète).** Notre nouvelle fonctionnalité innovante « Bouton Vert » vous permet de choisir

les options les plus respectueuses de l'environnement pour votre travail.

Technologie de pointe

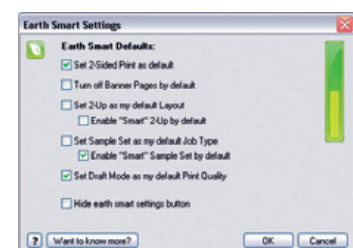
- **Toner EA Eco à température de fusion basse.** Notre toner EA Eco à température de fusion basse, environ 20 °C en dessous des toners conventionnels, permet de faire encore plus d'économies d'énergie et de générer des sorties brillantes, même sur du papier ordinaire.
- **Chauffage par induction.** Un four à induction a été récemment développé pour une plus grande efficacité de la fixation du toner. Il consomme incroyablement moins d'énergie en mode de veille et offre un temps de démarrage inférieur à 15 secondes.
- **Scanner LED.** Le scanner à LED innovant consomme 1/3 d'énergie en moins par rapport aux lampes Xenon traditionnelles

tout en offrant une vitesse de numérisation allant jusqu'à 70 ipm.

Conformité environnementale

- **Le périphérique WorkCentre 7545/7556 respecte les normes environnementales les plus draconiennes :** ENERGY STAR®, directive RoHS (restrictions sur l'utilisation des substances dangereuses), directive WEEE (Waste Electrical and Electronic Equipment), Blue Angel* et ECO label.

* En attente



Solutions de flux de production Xerox. Faites évoluer votre système multifonction WorkCentre 7545/7556 au niveau supérieur de l'utilisation bureautique.

La clé d'un bureau plus simple.

Les solutions de flux de production Xerox connectent les utilisateurs aux outils dont ils ont besoin pour accélérer leurs flux de production d'informations ainsi que pour les rendre plus efficaces.

Contrôlez l'accès aux informations. Réduisez les coûts des flux de production des informations ainsi que l'impact de votre société sur l'environnement. Proposez de nouveaux modes de travail qui rationalisent et accélèrent les cycles professionnels et vous offrent un avantage sur la concurrence.

Les solutions de flux de production Xerox vous offrent des solutions plus productives, quelque soit votre secteur d'activité, la taille de votre entreprise et votre lieu d'exploitation.

Avec Xerox, la mobilité n'a jamais été aussi simple. Le périphérique WorkCentre 7545/7556 peut être configuré pour fonctionner avec la solution d'impression « Mobile Print » de Xerox*. Imprimez facilement, en toute simplicité et de façon sécurisée, vos courriers électroniques et vos pièces jointes depuis n'importe quel smartphone.

- Vous avez uniquement besoin de votre smartphone.
- Vos utilisateurs peuvent désormais imprimer rapidement, facilement et en toute sécurité.

* Disponible après le lancement



Des solutions personnalisées accessibles directement depuis l'interface de l'écran tactile

Voici deux exemples des nombreuses solutions de flux de production Xerox possibles.

Xerox® Scan to PC Desktop®

Personnalisez les menus de numérisation sur votre système multifonction WorkCentre 7545/7556 directement depuis votre bureau. Scan to PC Desktop fait de votre système multifonction partagé un système multifonction personnel pour numériser des fichiers en toute sécurité vers les dossiers de votre ordinateur de bureau.

Xerox® Secure Access Unified ID System®

« Secure Access » s'intègre à votre solution existante de badges d'identification et permet aux utilisateurs de déverrouiller l'accès aux fonctionnalités du système à l'aide d'un badge de proximité. Les données d'utilisation peuvent ensuite être mises à la disposition d'autres solutions dans un but de suivi, de comptabilisation et de réglementation.

La puissance Fiery maîtrisée

La mise à niveau de votre périphérique WorkCentre 7545/7556 à l'aide d'un serveur réseau EFI Fiery® vous apporte tout un ensemble d'avantages tels que des outils de gestion de la couleur, des fonctionnalités de productivité et de sécurité améliorées et des outils de flux de production flexibles.

Productivité améliorée

- Tire profit des fonctions de configuration avancée des travaux ainsi que des fonctionnalités d'envoi automatisé des travaux disponibles par le biais des « Hot folders », des Imprimantes virtuelles et d'EFI™ Spot-On.

- Produit des résultats sophistiqués avec la Création de fascicules, un flux de production par assistants guidant les utilisateurs tout au long du processus.
- Améliore la productivité avec la technologie Fiery Smart RIP et produit des sorties homogènes plus rapidement, quelque soit le format du fichier.

Gestion des couleurs améliorée

- Produit des couleurs précises et homogènes pour toutes les applications, sur toutes les plates-formes et pour tous les formats de fichiers couleur avec EFI Fiery ColorWise®.

- Crée des couleurs d'entreprise précises et homogènes pour tous les documents grâce à une solution d'impression avec étalonnage PANTONE®.

Plus grande flexibilité

- Les interfaces 3D faciles à utiliser avec Fiery VUE guident les utilisateurs afin qu'ils puissent créer visuellement des fascicules et des documents de qualité professionnelle avant leur impression, pour des résultats dignes d'un expert et moins de déchets.





1 Chargeur grande capacité contenant 2 000 feuilles de papier. Choisissez notre modèle d'une capacité de 2 180 feuilles (option Trois magasins) ou d'une capacité de 3 140 feuilles (option Magasin en tandem grande capacité), puis ajoutez notre Magasin grande capacité pour une capacité maximale totale de 5 140 feuilles.

2 Incroyable souplesse de supports. Le périphérique WorkCentre 7545/7556 traite un plus large éventail de supports et de grammages grâce à un plus grand nombre de magasins que la plupart des périphériques de sa catégorie. Il prend en charge les papiers jusqu'à 300 g/m² et les formats allant jusqu'à SRA3.

3 Impression facile d'enveloppes à l'aide de notre magasin à enveloppes disponible en option (remplace le Magasin 1).

4 Grande surface de travail (en option) : vous disposez de tout l'espace suffisant pour trier vos documents.

5 Interface utilisateur intuitive. Inclut la plate-forme EIP (en standard) permettant de créer facilement des flux de production personnalisés, de personnaliser des menus de numérisation, de récupérer des fichiers numérisés et d'acheminer des documents vers des destinations préattribuées d'une simple pression sur un bouton.



6 Module de finition bureautique LX* (en option) : vous apporte des fonctions de finition avancées à un prix compétitif.

7 Module de finition professionnel (en option) : ajoute l'agrafage multiposition de 50 feuilles, la perforation, le pliage en V et la création de fascicules avec piquère à cheval.



* présenté avec création de fascicules en option

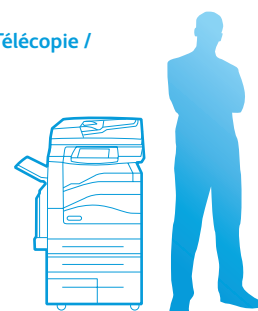
WorkCentre™ 7545/7556 - En bref

- Impression/copie jusqu'à 45/50 ppm en couleur et 45/55 ppm en noir et blanc
- Puissantes fonctions de numérisation, dont la numérisation vers boîte aux lettres et réseau
- Solutions de télécopie disponibles, notamment l'intégration réseau
- Capacité papier maximale : 5 140 feuilles
- Plate-forme EIP (Extensible Interface Platform) de Xerox

**Impression / Copie / Numérisation / Télécopie /
Courrier électronique**

SRA3
55 ppm

LxPxH (base) :
1 064 x 685 x 1 127 mm



WorkCentre™ 7545/7556

Système multifonction

	WorkCentre 7545	WorkCentre 7556
Vitesse	Jusqu'à 45 ppm en couleur/45 ppm en noir et blanc	Jusqu'à 50 ppm en couleur/55 ppm en noir et blanc
Cycle opératoire	Jusqu'à 200 000 pages/mois	Jusqu'à 300 000 pages/mois
Gestion du papier	<p>Chargeur automatique de documents recto-verso : 110 feuilles ; Formats : de 148 x 210 mm à A3</p> <p>Alimentation manuelle : 100 feuilles ; Formats personnalisés : de 89 x 98 mm à 320 x 483 mm</p> <p>Magasin 1 : 520 feuilles ; Formats personnalisés : de 140 x 182 mm à 297 x 432 mm</p> <p>En option</p> <p>Option un magasin (total de 1 140 feuilles) : ajoute un magasin papier de 520 feuilles ; Formats : de 139,7 x 182 mm à SRA3</p> <p>Option trois magasins (total de 2 180 feuilles) : ajoute trois magasins papier de 520 feuilles ; Formats : de 139,7 x 182 mm à SRA3</p> <p>Option de magasin en tandem grande capacité (total de 3 140 feuilles) : ajoute un magasin papier de 520 feuilles, un magasin papier de 867 feuilles et un magasin papier de 1 133 feuilles ; Format : A4</p> <p>Magasin grande capacité (HCF) : 2 000 feuilles ; Format : A4, alimentation par bord long</p> <p>Magasin à enveloppes : jusqu'à 60 enveloppes DL, C5 et C6</p>	
Sortie papier/finition	<p>En standard</p> <p>Deux bacs à décalage : 250 feuilles chacun</p> <p>Magasin face vers le haut : 100 feuilles</p> <p>En option</p> <p>Module de finition bureautique LX : bac d'empilage 2 000 feuilles, agrafage 50 feuilles, agrafage 3 positions, perforation en option, création de fascicules en option (faux pli, piqûre à cheval)</p> <p>Création de fascicules : (requiert le Module de finition bureautique)</p> <p>Module de finition professionnel : bac d'empilage 1 500 feuilles et bac supérieur 500 feuilles, agrafage multiposition 50 feuilles et perforation, création de fascicules avec piqûre à cheval, plage en V</p> <p>Agrafeuse externe : agrafage 50 feuilles (pour un grammage de 75 g/m²)</p>	
Copie	<p>Temps de sortie de première page (seulement)</p> <p>7,8 secondes en couleur/6,6 secondes en noir et blanc</p> <p>7,2 secondes en couleur/5,8 secondes en noir et blanc</p>	
Résolution de sortie des copies	1 200 x 2 400 ppp	
Fonctions de copie	Recto-verso automatique, réduction/agrandissement automatique, interface couleur par écran tactile, pré-assemblage électronique, sélection automatique du magasin, assemblage, négatif/image miroir, création de fascicules, multiposes, insertion de couvertures et d'intercalaires, jeu d'échantillons, copie de livre, effacement des marges, couleur unique, répétition d'image, originaux multiformats, décalage d'image, programmation et rappel de travaux, annotations, interruption des travaux volumineux, transparents, identification Bates, préregistrages de couleur	
Impression	<p>Résolution (max.)</p> <p>Qualité d'image jusqu'à 1 200 x 2 400 ppp</p> <p>Processeur</p> <p>1,5 GHz</p> <p>Mémoire (standard/max.)</p> <p>Système 2 Go plus mémoire de page de 1 Go</p> <p>Connectivité</p> <p>Ethernet 10/100/1000 BaseT, impression directe USB 2.0 à grande vitesse, Ethernet sans fil 802.11b (via adaptateurs tiers)</p> <p>Langages de description de page (standard)</p> <p>Adobe® PostScript® 3™, PDF, XPS (XML Paper Specifications), émulations PCL® 5c/PCL 6, HP-GL2™</p> <p>Disque dur</p> <p>160 Go</p> <p>Fonctions d'impression</p> <p>Impression depuis un appareil USB, recto-verso automatique, impression sécurisée, impression différée, « Earth Smart » (respect de la planète), identification des travaux, jeu d'échantillons, création de fascicules, sélection de couverture, intercalaires et pages d'exception, sélection du papier par attribut, multiposes, filigranes, pages de garde, adaptation aux nouveaux formats, séparateurs de transparents, sélection du magasin de réception, qualité d'image, économiseur de toner, conservation et rappel des paramètres de pilote, réduction/agrandissement, image miroir, état bidirectionnel, mise à l'échelle, superpositions, impression vers télécopie (requiert le Kit télécopie en option), rotation d'image, surveillance des travaux</p>	
Télécopie	<p>En standard</p> <p>Télécopie Internet, activation de la télécopie de serveur réseau, impression sur le télécopieur jusqu'au format A3, assemblage de télécopies</p> <p>En option</p> <p>Transfert de télécopie vers courrier électronique ou SMB, télécopie Walk-Up (options une ligne et deux lignes, inclut la télécopie par LAN)</p>	
Numérisation	<p>En standard</p> <p>Numérisation vers réseau, numérisation vers courrier électronique, numérisation vers dossier, numérisation vers SMB ou FTP, PDF avec recherche textuelle, PDF/A, XPS, fichiers PDF linéarisés, JPEG, TIFF, numérisation vers périphérique de mémoire USB</p> <p>En option</p> <p>Scan to PC Desktop®, diverses solutions de partenaires Xerox Alliance, SMARTsend®</p>	
Comptabilisation	Comptabilisation standard Xerox (copie, impression, numérisation, télécopie et courrier électronique), possibilité d'options supplémentaires de comptabilisation réseau	
Sécurité	<p>En standard</p> <p>Impression sécurisée, authentification par NDS/LDAP/Kerberos/SMB, sécurité d'effacement de disque dur, fichiers PDF protégés par mot de passe, disque crypté, cryptage FIPS 140-2, IPSec, 802.1x, SNMP v3.0, certification Common Criteria*, EAL3*</p> <p>En option</p> <p>Secure Access Unified ID System®, lecteur de cartes USB</p>	
Systèmes d'exploitation	Windows XP/Server 2003/Server 2008/Vista/7 ; Mac OS 10.4 à 10.6 ; AIX 5 ; HP UX 11, 11i ; Solaris 9, 10 ; Linux Fedora Core 1 à 7 ; Red Hat ES4 ; SUSE 10.x	
Autres options	Serveur réseau EFT Fiery, surface de travail, interface externe, Xerox Copier Assistant®, kit de polices Unicode	

* Certification en attente



Pour plus d'informations, rendez-vous sur notre site www.xerox.com/office.



© 2010 XEROX Corporation. Tous droits réservés. Toute reproduction de la présente publication sous quelque forme que ce soit est interdite sans l'autorisation de Xerox Corporation. XEROX® et XEROX and Design® sont des marques déposées ou sous licence de Xerox Corporation aux États-Unis et/ou dans d'autres pays. En sa qualité de partenaire ENERGY STAR®, Xerox Corporation déclare le présent produit conforme aux directives Energy Star relatives aux économies d'énergie. ENERGY STAR et la marque ENERGY STAR sont des marques déposées aux États-Unis. Le groupe canadien Terra Choice Environmental Services, Inc. a vérifié que ces produits sont conformes à toutes les exigences Environmental Choice EcoLogo applicables pour la réduction de leur impact sur l'environnement. Toutes les autres marques sont la propriété de leurs fabricants respectifs. Les informations contenues dans cette brochure peuvent être modifiées sans préavis. 09/10 W7BRR-01FA