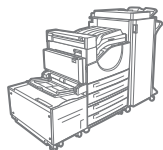


Phaser®  
5550  
Imprimante laser  
noir et blanc  
A3



Phaser® 5550  
Imprimante laser  
Puissance d'impression  
à l'état pur



# Imprimante laser Phaser® 5550

**Imprimez plus, plus vite.** Productive, fiable et à grande valeur ajoutée, l'imprimante laser Xerox Phaser 5550 est synonyme d'efficacité pour les bureaux ayant des exigences diversifiées et en grands volumes.

## Puissance de productivité

Passez à la vitesse supérieure avec la Phaser 5550 : l'imprimante laser qui offre l'association idéale entre performances maximales et qualité d'impression étonnante.

50  
ppm

- **Impression rapide jusqu'à 50 ppm.** Traite rapidement les travaux d'impression les plus exigeants, aussi bien en recto uniquement qu'en recto-verso.
- **Véritable résolution 1200 x 1200 ppp.** La résolution d'impression élevée et la technologie de toner EA-HG exclusive de Xerox offrent une qualité d'impression exceptionnelle sans ralentir les performances étonnantes de l'imprimante.
- **Travaux d'impression complexes en toute simplicité.** Peut traiter des travaux de plusieurs pages contenant des graphismes, des images et des graphiques, grâce à un puissant processeur de 500 MHz.
- **Temps de sortie de première page de seulement 6,5 secondes.** Plus besoin d'attendre, même si votre réseau connaît une activité importante.
- **Formats de supports personnalisés et fonctions d'impression avancées.** L'assemblage, la création de fascicules et l'impression bord à bord sont des fonctions standard qui permettent de répondre à vos besoins d'impression complexes. Vous pouvez ajouter un module de finition pour l'agrafage et la perforation.

## Fonctionnement intelligent et fiable

L'imprimante laser Phaser 5550 est fournie avec tout un panel de fonctions intelligentes de pointe permettant de simplifier l'installation et l'utilisation au quotidien. Avec l'ensemble de ses composants solides, vous pouvez compter sur une totale fiabilité de production, jour après jour.

- **Génération aisée de volumes d'impression élevés.** Le cycle opératoire robuste de 300 000 pages par mois permet de traiter vos charges d'impression en toute simplicité.
- **Programme d'installation Xerox.** Installe et configure automatiquement votre imprimante pour une connexion simplifiée au réseau. Ainsi, vous êtes prêt à l'utiliser en quelques minutes.
- **Maintien de la confidentialité des données.** Grâce à la prise en charge intégrée des tout derniers protocoles de sécurité réseau 802.1x et IPV6.
- **Simplicité de gestion sans pareil pour l'impression réseau.** Des fonctions utiles telles que le serveur Web interne CentreWare IS permettent aux utilisateurs de gérer le périphérique depuis leur ordinateur. En outre, les alertes par courrier électronique indiquent aux administrateurs les occurrences courantes telles que les niveaux de toner bas avant qu'elles n'aient un impact négatif sur la productivité.
- **Dépannage en ligne PhaserSMART®.** Offre un accès 24 h/24 et 7 j/7 à la base de connaissances Xerox en ligne proposant des solutions rapides qui vous permettent de reprendre le travail au plus vite. De plus,

les notifications PrintingScout® proposent des messages contextuels instantanés directement sur votre bureau en cas de problème d'impression.

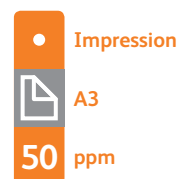
## Valeur totale

C'est simple : l'imprimante laser Phaser 5550 vous offre un meilleur rapport qualité/prix que n'importe quelle autre imprimante de sa catégorie et les coûts d'exploitation continuellement bas en font un allié de votre budget.

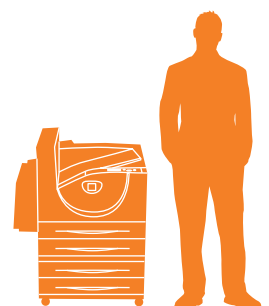
- **Notre coût total d'exploitation compétitif.** C'est le résultat du prix d'achat abordable et du faible coût par page de l'imprimante.
- **Consommables durables.** Améliorent l'efficacité : la cartouche de toner et le tambour d'impression séparés permettent une utilisation optimale de chaque composant.
- **Des performances constantes et sans pannes.** En moyenne, cette imprimante n'est susceptible de connaître un dysfonctionnement que toutes les 500 000 impressions.
- **Une valeur ajoutée de bout en bout.** Disponible avec des outils étendus de gestion de l'imprimante, une mémoire allant jusqu'à 1 Go, Adobe® PostScript® 3™, etc.
- **Fonction de statistiques d'utilisation et de comptabilisation des travaux.** Vous permettent de collecter, d'organiser et d'analyser les données d'utilisation pour un contrôle plus strict des coûts.
- **Garantie standard d'un an.** Vous assure que nous tenons nos engagements de fiabilité et de performances.

### Phaser® 5550 – En bref

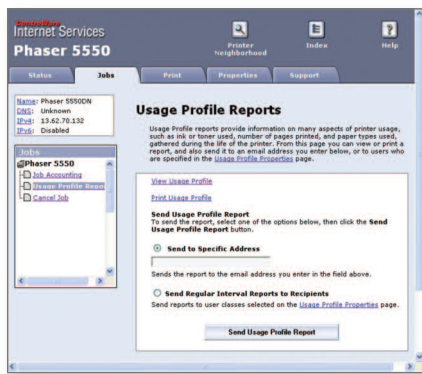
- Impression jusqu'à 50 ppm
- Résolution 1 200 x 1 200 ppp véritable
- Puissant processeur de 500 MHz
- Cycle opératoire robuste de 300 000 pages/mois
- Mémoire de 256 Mo, évolutive jusqu'à 1 Go
- Temps de sortie de première page de 6,5 secondes



**5550B, N, DN :**  
640 x 525 x 498 mm  
**5550DT :**  
640 x 525 x 778 mm



Phaser 5550 DT avec magasin  
1 000 feuilles



### Simplification du suivi de l'utilisation

Idéales pour la gestion du budget, les fonctions de comptabilisation utiles du serveur Web interne CentreWare IS permettent d'assurer rapidement et facilement le suivi de l'utilisation des périphériques et de prévoir à l'avance les besoins en consommables.

## Fonctions étendues de gestion du papier et de finition

Plusieurs options d'entrée et de sortie sont disponibles pour l'impression en grands volumes. Imprimez sur la plus large gamme de supports : depuis les cartes postales jusqu'au format A3 compris entre 60 et 215 g/m<sup>2</sup> ; enveloppes, étiquettes, bristol et transparents.



### Alimentation papier

- 1 Magasin 1 (multi-usages) de 100 feuilles pour les travaux d'impression spécialisés
- 2 Module d'impression recto-verso automatique (en standard sur les configurations DN/DT/DX)
- 3 Deux magasins 500 feuilles (ajustables jusqu'au format 297 x 432 mm)
- 4 Magasin 1 000 feuilles pour deux magasins A3 supplémentaires (en standard sur les configurations DT/DX)
- 5 Magasin 2 000 feuilles en option (A4) (requiert l'installation du magasin 1 000 feuilles)\*
- 6 Magasin à enveloppes en option (non illustré)

### Connectivité

- 7 Connectivité Ethernet 10/100/1000 (en standard sur les configurations N/DN/DT/DX)
- 8 Kit de productivité en option (inclut un disque dur de 40 Go) pour des fonctions d'impression supplémentaires\*
- 9 Adaptateur de réseau sans fil en option

### Sortie papier

- 10 Bac de réception face à imprimer vers le bas de 500 feuilles
- 11 Module de finition 3 500 feuilles en option pour l'agrafage/la perforation (empileur 3 500 feuilles également disponible)\*



\* En standard sur le modèle DX



## Configurations de l'imprimante Phaser® 5550

Configurations de l'imprimante Phaser® 5550					Options
<b>Phaser 5550B</b> <ul style="list-style-type: none"> <li>3 magasins, capacité de 1 100 feuilles</li> <li>Connexion USB et parallèle</li> </ul>	<b>Phaser 5550N</b> <b>Modèle 5550B plus :</b> <ul style="list-style-type: none"> <li>Ethernet 10/100/1000</li> </ul>	<b>Phaser 5550DN</b> <b>Modèle 5550B plus :</b> <ul style="list-style-type: none"> <li>Ethernet 10/100/1000</li> <li>Impression recto-verso automatique</li> </ul>	<b>Phaser 5550DT</b> <b>Modèle 5550B plus :</b> <ul style="list-style-type: none"> <li>Ethernet 10/100/1000</li> <li>Impression recto-verso automatique</li> <li>Magasin 1 000 feuilles (capacité totale de 2 100 feuilles)</li> </ul>	<b>Phaser 5550DX</b> <b>Modèle 5550B plus :</b> <ul style="list-style-type: none"> <li>Ethernet 10/100/1000</li> <li>Impression recto-verso automatique</li> <li>Magasin 1 000 feuilles</li> <li>Kit de productivité (inclut un disque dur de 40 Go)</li> <li>Magasin 2 000 feuilles (capacité totale de 4 100 feuilles)</li> <li>Module de finition 3 500 feuilles</li> </ul>	<ul style="list-style-type: none"> <li>Magasin à enveloppes</li> <li>Kit de productivité</li> <li>Magasins 1000 et 2000 feuilles</li> <li>Empileur 3 500 feuilles</li> <li>Finition agrafage et perforation 3500 feuilles</li> <li>Adaptateur de réseau sans fil</li> </ul>

# Phaser® 5550



	5550B	5550N	5550DN	5550DT	5550DX
<b>Vitesse</b>	Jusqu'à 50 ppm (A4)		Jusqu'à 50 ppm en recto uniquement, 50 ppm en recto-verso (A4)		
<b>Volume mensuel</b>	Jusqu'à 300 000 pages/mois				
<b>Gestion du papier</b>	<b>Magasin 1 (MPT)</b> : 100 feuilles ; Formats personnalisés : de 89 x 98 mm à 297 x 432 mm				
Alimentation papier	En standard				
	<b>Magasin 2</b> : 500 feuilles ; Formats personnalisés : de 140 x 182 mm à 297 x 432 mm				
	<b>Magasin 3</b> : 500 feuilles ; Formats personnalisés : de 140 x 182 mm à 297 x 432 mm				
	<b>Magasins 4-5</b> : magasin 1 000 feuilles ; Formats personnalisés : de 140 x 182 mm à 297 x 432 mm			En standard	
	<b>Magasin 6</b> : magasin 2 000 feuilles ; Formats : A4				En standard
	<b>Magasin à enveloppes</b> : Formats personnalisés : de 98 x 148 mm à 162 x 241 mm				
Sortie papier	En standard				
	500 feuilles				
	<b>Empileur</b> : empileur 3 000 feuilles avec magasin supérieur de 500 feuilles				N/D
	<b>Module de finition</b> : empileur 3 000 feuilles avec magasin supérieur de 500 feuilles, perforation multiposition 50 feuilles et perforation 2/4 trous				En standard
Impression recto-verso automatique	En option		En standard		
<b>Impression</b>					
Temps de sortie de première page	6,5 secondes seulement				
Résolution (max.)	Véritable 1200 x 1200 ppp				
Processeur	500 MHz				
Mémoire (standard/max.)	256 Mo/1 Go				
Connectivité	Parallèle, USB 2.0		Ethernet Base-T 10/100/1000, parallèle, USB 2.0		
Langages de description de page	Adobe® PostScript® 3™, émulation PCL® 6/PCL® 5e, PDF direct (avec mémoire 512 Mo et disque dur en option)				
Fonctions d'impression	En standard				
	Magasins intelligents, impression de fascicules, impressions bord à bord, image en négatif, image en miroir, mise à l'échelle, filigranes, ajustement automatique, formats de page personnalisés, couvertures, intercalaires, assemblage en mémoire vive, impression N-up, notification de fin de travail				
	N/D		Impression à distance, comptabilisation des travaux		
	En option				En standard
	Kit de productivité (inclut à un disque dur de 40 Go) permettant l'impression sécurisée/d'épreuves/personnelle/enregistrée, l'assemblage sur disque dur, l'impression avec, l'impression PDF directe, l'enregistrement de formes/polices étendu				
<b>Garantie</b>	Garantie d'un an sur site*				

\* Les produits achetés dans le cadre d'un contrat « PagePack » n'incluent aucune garantie. Toutes les autres marques sont la propriété de leurs détenteurs respectifs.

## Gestion des périphériques\*

Serveur Web intégré CentreWare® IS, CentreWare® Web, passerelle Xerox NDPS, outil d'analyse de l'utilisation Xerox, alertes de courrier électronique MailInx, notification d'alertes PrintingScout®, PhaserSMART®

(\* non disponible sur le modèle 5550B)

## Pilotes d'impression

Windows® 2000/XP/2003 Server, Vista, Mac OS® X version 10.3 ou supérieure, Novell Netware® 5.x/6.5 (NDPS uniquement), Linux Red Hat®, Fedora™ Core 5, SUSE 10.0, Unix : Sun Microsystems Solaris™ 9/10, IBM AIX® 5.1, HP-UX 11.0/11i, pilotes d'impression Xerox Walk-Up® avec Windows 2000 ou supérieur

## Polices

139 polices PostScript® ; 83 polices PCL®

## Gestion papier

Magasins 1 et 3 à 6 : de 60 à 215 g/m²

Sortie recto-verso : de 60 à 163 g/m²

Magasin 2 : de 60 à 105 g/m²

Types de supports : papier ordinaire, enveloppes, étiquettes, transparents, bristol

## Environnement d'utilisation

Température : de 5 à 32 °C

Humidité : de 15 à 85 %

Pression sonore : en impression : 54 dB(A), en veille : 22 dB(A)

Puissance sonore : en impression : 7,19 B, en veille : 5 B

Temps de préchauffage (à partir du mode économie d'énergie) :

37 secondes seulement

Temps de sortie de première page à partir du mode économie d'énergie : 45 secondes

## Caractéristiques électriques

Alimentation : de 220 à 240 V c.a., 50/60 Hz

Consommation : en impression : 900 W,

en veille : 105 W, en économie d'énergie :

11 W,

5550DN/DT : conforme à la norme ENERGY

STAR®

## Dimensions (L x P x H)

5550B/N/DN : 640 x 525 x 498 mm

Poids : 44,1 kg

5550DT : 640 x 525 x 778 mm

Poids : 64 kg

## Certifications

Répertoire UL 60950-1/CSA 60950-1-03, 1ère édition, FDA/CDRH – produit laser de classe 1, FCC partie 15, classe A, Canada ICES-003, classe A, marquage CE, directive 2006/95/EC sur les basses tensions, EN 60950-1, 1ère édition, EN 60825-1 – produit laser de classe 1, directive EMC 2004/108/EC, EN 55022, classe A, EN 55024, directive RoHS 2002/95/EC, directive WEEE 2002/96/EC

## Inclus dans la boîte

- Imprimante Phaser 5550
- Cartouche de toner (capacité d'impression de 35 000 pages)
- Cartouche de tambour (capacité d'impression de 60 000 pages)
- Kit local (inclut le CD du logiciel et de la documentation, la carte d'enregistrement, le fascicule de garantie)
- Cordon d'alimentation

## Programme de recyclage des consommables

Les consommables destinés à l'imprimante Phaser 5550 font partie du programme de recyclage des consommables Xerox Green World Alliance.

## Consommables

Cartouche de toner : 35 000 pages<sup>1</sup> 106R01294

Cartouche de tambour :

60 000 pages<sup>1</sup> 113R00670

Boîte d'agrafes (15 000) 008R12941

## Éléments d'entretien régulier

Kit de maintenance, 220 V :

300 000 pages<sup>2</sup> 109R00732

## Options

Kit de productivité

(inclut un disque dur de 40 Go) 097503878

Kit de mise à niveau 5550B à N 097503879

Module recto-verso 097503220

Magasin 1 000 feuilles 097503716

Magasin 2 000 feuilles 097503717

Empileur 3 500 feuilles avec

décalage des travaux 097503719

Module de finition 3 500 feuilles 097503720

Magasin à enveloppes 097503286

Mémoire Phaser de 256 Mo 097503743

Mémoire Phaser de 512 Mo 097503635

Mémoire Flash de 32 Mo 097503880

Adaptateur de réseau sans fil<sup>3</sup> :

- Convertisseur de secteur

pour l'Europe 097503741



<sup>1</sup> Pages standard moyennes. Volumes définis en accord avec la norme ISO/IEC 19752. Le rendement varie selon l'image, la zone de couverture et le mode d'impression.

<sup>2</sup> Nombre approximatif de pages. Rendement déclaré basé sur un travail moyen de 3 pages A4. Le rendement varie selon la longueur d'exécution du travail ainsi que le format du support et l'orientation.

<sup>3</sup> Non disponible sur le modèle 5550B



Appelez dès aujourd'hui. Pour de plus amples informations, appelez-nous ou rendez-vous sur le site [www.xerox.com/office](http://www.xerox.com/office).