

Phaser®
7800
A3
Couleur
Imprimante



Xerox® Phaser® 7800

Imprimante couleur

L'étalon-or des arts graphiques



Imprimante couleur Phaser® 7800

Impression couleur exceptionnelle. Gestion des supports. Technologies professionnelles de gestion des couleurs. Telles sont les références de l'imprimante Phaser 7800 : la seule imprimante couleur au format A3 de sa catégorie capable d'offrir toute la gamme des capacités avancées que requièrent les applications métiers exigeantes en terme de colorimétrie. Désormais, toutes les entités produisant des volumes importants de documents haute résolution, comme les agences de publicité, les ateliers d'arts graphiques, les entreprises de communication commerciale, les studios photo, les spécialistes de l'imagerie médicale et beaucoup d'autres, peuvent produire leurs impressions critiques en interne grâce aux technologies de pointe de l'imprimante couleur Phaser 7800.





Couleurs dignes d'une imprimerie, sans imprimeur

Si vos travaux exigent la meilleure qualité d'impression couleur possible, le choix de l'imprimante couleur Phaser 7800 s'impose de lui-même. Grâce à la combinaison gagnante d'une qualité d'image homogène et de technologies de contrôle des couleurs de niveau professionnel, elle fait mieux que toutes les autres imprimantes couleur A3 en offrant aux professionnels de la création la liberté de produire en interne encore plus de supports destinés à leurs clients.

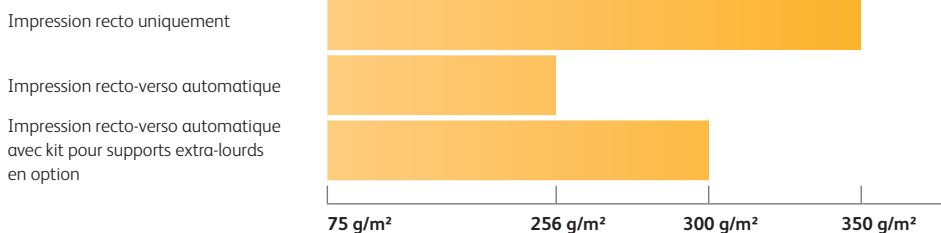
- **Véritable résolution à 1 200 x 2 400 ppp.** L'imprimante couleur Phaser 7800 offre une résolution d'impression élevée capable de produire de manière homogène des images, des photos et de l'imagerie médicale.
- **Les couleurs que vous produirez avec précision.** Les simulations des couleurs PANTONE® et la technologie de correction des couleurs de Xerox offrent des résultats chaque fois conformes à vos attentes, tandis que Adobe® PostScript® 3™ apporte la garantie d'une impression toujours juste et de qualité professionnelle.
- **Il faut le voir pour le croire.** Impressionnez vos clients et vos prospects avec des sorties qui, jusqu'alors, ne pouvaient être obtenues que par externalisation de votre travail auprès d'un imprimeur professionnel. L'imprimante Phaser 7800 génère des couleurs vives et lumineuses, des noirs profonds et riches ainsi que des dégradés de couleur plus fluides, le tout sans stries, lignes ou rayures.
- **Affichage facile.** Une qualité couleur sensationnelle est presque inutile si votre public ne comprend pas rapidement votre message. Avec les technologies Xerox de contrôle de la couleur, vous avez la garantie de bords sans écarts entre les couleurs adjacentes. En outre, le texte noir sur les arrière-plans en couleur et le texte en couleur sur les arrière-plans noirs sont toujours imprimés de manière nette et précise.
- **Technologie de tête d'impression avancée.** L'imprimante couleur Phaser 7800 est équipée de la technologie Xerox LED Hi-Q, qui offre une meilleure intensité point à point, un contrôle de l'étalonnage et un repérage précis des couleurs.



La maîtrise des supports

Pour les designers, les photographes, les radiologues et les professionnels de tous les secteurs. Vous pouvez désormais utiliser de nombreux supports pour créer vos documents imprimés grâce aux incroyables capacités de gestion des supports de l'imprimante couleur Phaser 7800. Depuis les brochures et les propositions de ventes destinées aux clients jusqu'aux dossiers d'imagerie médicale, aucun autre appareil de cette catégorie ne peut imprimer avec une qualité de couleur aussi étonnante sur le plus large éventail de grammages et de formats qui soit. Profitez de grammages allant de 75 à 350 g/m² et de formats allant de 88 x 99 mm jusqu'à 320 x 1 219 mm pour laisser enfin libre cours à votre inspiration créatrice.

Capacités de grammages des supports



**350
g/m²**

Quel que soit le grammage de votre papier, l'imprimante Phaser 7800 peut l'utiliser pour vos impressions.



Avantages pour l'environnement

L'imprimante couleur Phaser 7800 contient un impressionnant arsenal de fonctionnalités standard qui contribuent à réduire l'impact environnemental de votre bureau.

- **Toner EA.** Notre toner EA, doté d'une technologie à point de fusion bas, atteint une température de fusion minimale de 20 degrés C en dessous des toners conventionnels, pour encore plus d'économies d'énergie.
- **Consommation de papier réduite.** Faites des économies de papier et d'argent en imprimant les documents en recto-verso automatique.
- **Moteur d'impression à LED Hi-Q.** Le moteur d'impression à LED Hi-Q présente une consommation d'énergie minimale, il utilise moins d'espace et fonctionne en silence.
- **Four avec chauffage par induction.** Le four à chauffage par induction consomme incroyablement moins d'énergie que les fours conventionnels et offre un temps de démarrage de moins de 15 secondes.



La meilleure impression couleur, et bien plus encore

De puissantes solutions logicielles leaders de correspondance des couleurs, d'épreuve et d'impression de données variables vous permettent de réaliser en interne de nouvelles possibilités marketing et d'arts graphiques de niveau professionnel.

PhaserMatch® 5.0 avec outil de mesure des couleurs PhaserMeter™ optimisé par X-Rite. Pour les artistes graphiques et les professionnels de la couleur, la correspondance des couleurs est vitale. Fourni en standard avec la configuration Phaser 7800GX (en option sur les configurations DN et DX), le logiciel d'étalonnage et de gestion des couleurs PhaserMatch 5.0 offre un nouveau niveau de contrôle des couleurs et contribue à préserver la précision des couleurs. Il apporte de la stabilité au processus grâce à une correspondance des couleurs homogène, prévisible et reproductible. En outre, il est fourni avec l'outil de mesure des couleurs tout en un PhaserMeter, qui capture les couleurs et permet d'étalonner vos moniteurs et votre imprimante Phaser 7800.

Voici les avantages de PhaserMatch 5.0 :

- Etalonnage des couleurs pour des résultats homogènes et précis
- Contrôle plus efficace des couleurs récurrentes pour un gain de temps et d'argent
- Précision des couleurs supérieure pour les maquettes de conception et les épreuves de prépresse
- Itérations moins nombreuses et garantie que les épreuves numériques respectent les attentes de couleur de la presse



Pic de productivité

Conçue pour les environnements de production présentant les plus fortes exigences, l'imprimante couleur Phaser 7800 offre une qualité couleur indéniablement supérieure sans remettre en cause sa fiabilité et son exceptionnelle productivité. Désormais, toute entreprise ou organisation faisant largement appel à la couleur, que ce soit pour vendre ses produits, remporter de nouveaux marchés ou partager des concepts créatifs, peut produire les documents clients de qualité professionnelle.

- **Impression rapide.** L'imprimante Phaser 7800 vous aide à travailler toujours plus vite avec des sorties couleur et noir et blanc générées à une vitesse maximale de 45 ppm.
- **Une vraie puissance.** Avec un processeur 1,33 GHz, 2 Go de mémoire et un disque dur de 160 Go en standard, l'imprimante Phaser 7800 est conçue pour traiter un flux continu de travaux d'impression haute résolution contenant nombre d'images et graphismes hauts en couleurs.
- **Recto-verso en standard.** L'impression recto-verso automatique est proposée en standard, ce qui offre plus de flexibilité et contribue à réduire la consommation de papier. De plus, la vitesse recto-verso de l'imprimante Phaser 7800 est identique à celle de l'impression recto uniquement, ce qui signifie que l'économie ne se fait pas au détriment de l'efficacité. Enfin, le kit pour supports extra-lourds en option vous permet d'imprimer des sorties recto-verso sur des supports standard et personnalisés pouvant atteindre 300 g/m². Aucune autre imprimante de cette catégorie ne peut travailler sur un si large éventail de supports épais*.
- **Durabilité à long terme.** Avec un cycle opératoire allant jusqu'à 225 000 pages par mois, nous avons fabriqué l'imprimante couleur Phaser 7800 pour qu'elle résiste à une utilisation constante et qu'elle fonctionne au meilleur de ses capacités pour les années à venir.
- **Totale tranquillité d'esprit.** Dans le cas peu probable où un problème se produirait, votre imprimante Phaser 7800 est couverte par une garantie sur site d'un an.



La simplicité mise en avant

Conçue pour traiter une large gamme de travaux d'impression couleur complexes, l'imprimante couleur Phaser 7800 s'utilise sans aucune difficulté.

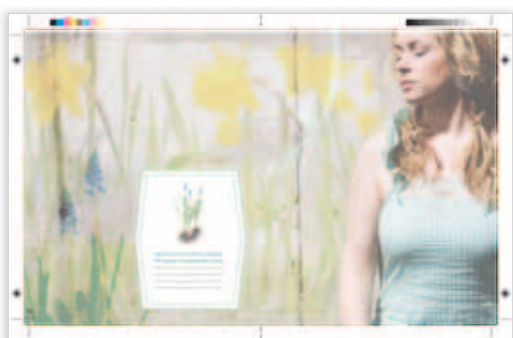
Avec des capacités de gestion d'impression supérieures et des technologies utiles et innovantes, même les utilisateurs ne disposant d'aucune expérience dans l'utilisation des imprimantes couleur avancées peuvent être vite à l'aise avec les nombreuses fonctionnalités proposées par l'imprimante Phaser 7800.

- **Interface à écran tactile.** La Phaser 7800 est dotée d'une interface à écran tactile couleur 109 mm. Ses grandes icônes vives et ses menus intuitifs offrent une rapidité et une convivialité d'utilisation jamais atteintes jusqu'alors.
- **De l'aide en cas de besoin.** La Phaser 7800 propose des vidéos d'aide intégrées directement sur l'écran tactile couleur.
- **Gestion de l'imprimante sans effort.** Le serveur Web intégré CentreWare® Internet Services vous aide à gagner un temps précieux en simplifiant l'administration du système et le clonage permet l'installation rapide de plusieurs Phaser 7800. Vous pouvez afficher l'état d'une tâche et procéder au dépannage directement depuis votre navigateur Web.
- **Interventions réduites.** Les éléments remplaçables par l'utilisateur, par exemple le module d'imagerie et le four, sont faciles d'accès et rapidement remplacés. En outre, ils sont conçus pour une longévité maximale afin de vous permettre d'être plus productif, plus longtemps.
- **Accès aisé par l'avant.** L'imprimante Phaser 7800 a été conçue pour une utilisation des plus pratiques. Il est inutile de faire pivoter ou de déplacer l'imprimante pour les opérations de maintenance de routine comme le changement de toner et l'ajout de papier.
- **Communication bidirectionnelle.** L'imprimante Phaser 7800 envoie, depuis le pilote d'impression, l'état des files d'impression ainsi que celui des niveaux de toner et de papier. Des alertes vous avertissent immédiatement des problèmes d'impression et vous précisent comment les résoudre.

Plus d'options de finition, une souplesse de conception de documents supérieure

L'imprimante couleur Phaser 7800 offre aux professionnels des arts graphiques et aux radiologues le choix parmi une gamme incroyable d'options de finition prêtes pour leur entreprise.

En fonction de vos besoins et de votre budget, vous pouvez opter pour le Module de finition professionnel tout en un et ainsi profiter de l'empilage, de l'agrafage, de la perforation, de la création de fascicules et du pliage en V. Vous pouvez également commencer avec le Module de finition bureautique LX et profiter de l'empilage et de l'agrafage en gardant la possibilité d'ajouter des capacités séparées de perforation, de rainurage et d'agrafage selon les besoins de votre charge de travail.



Sortie grand format pour fonds perdus A3



Fascicule



Pliage en V



Perforation 2/4 trous



Agrafage multipositions

Supports Xerox : des applications de supports uniques pour les imprimantes couleur numériques

En complément de notre ensemble de portefeuilles de papiers couchés et ordinaires, les supports spécialisés Xerox permettent aux reprographes d'innover et d'offrir des solutions uniques à leurs clients, tout en générant des revenus supérieurs. Pour plus d'informations sur ces supports et les autres supports spécialisés Xerox, rendez-vous sur le site www.xerox.com.



AccordianPix®



Everflat® Books



FunFlip®



PhotoPix



1

Module de finition professionnel

Comme son nom l'indique, lorsque vous ajoutez le Module de finition professionnel à votre imprimante Phaser 7800, vous bénéficiez de tout un ensemble de capacités de finition documentaire de niveau professionnel.

- Empilage : 1 500 feuilles plus un magasin supérieur de 500 feuilles
- Agrafage : 50 feuilles, multipositions
- Perforation 2/4 trous
- Création de fascicules avec piqûre à cheval, jusqu'à 15 feuilles
- Pliage en V, jusqu'à 15 feuilles
- Formats : de 182 x 182 mm à 330,2 x 457,2 mm

2

Module de finition bureautique LX

Si vos besoins actuels ne requièrent pas certaines des capacités les plus avancées proposées par le Module de finition professionnel, nous vous recommandons d'ajouter le Module de finition bureautique LX, qui vous permet d'ajouter des capacités de perforation et/ou de rainurage à mesure de l'évolution de votre charge de travail.

- Empilage : 2 000 feuilles non agrafées, 1 000 feuilles avec agrafe unique ou 750 feuilles avec double agrafe
- Agrafage : 50 feuilles, multipositions
- Formats : de 210 x 182 mm à 297 x 432 mm

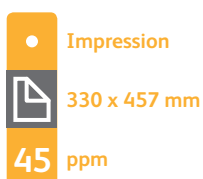
3

Création de fascicules pour le Module de finition bureautique LX

Ajoutez des capacités de création de fascicules au Module de finition bureautique LX pour créer des fascicules contenant jusqu'à 15 feuilles, rainurés et reliés par piqûre à cheval.

- Formats : de 210 x 279,4 mm à 297 x 432 mm

Phaser® 7800 - En bref



L x P x H (configuration DN) :
641 x 699 x 578 mm



Phaser 7800 avec Module de finition professionnel

Phaser® 7800

Imprimante couleur



	Phaser 7800DN	Phaser 7800GX	Phaser 7800DX
Vitesse	Jusqu'à 45 ppm en couleur/45 ppm en noir et blanc		
Cycle opératoire	Jusqu'à 225 000 pages/mois ¹		
Gestion du papier	Magasin 1 : 100 feuilles ; Formats personnalisés : de 88 x 99 mm à 320 x 1 219 mm Magasin 2 : 520 feuilles ; Formats personnalisés : de 140 x 182 mm à 297 x 432 mm		
Alimentation papier	En standard		
	N/D	Module 3 magasins : 1 560 feuilles ; Formats personnalisés : de 140 x 182 mm à 330 x 457 mm	Magasin en tandem grande capacité : 2 520 feuilles ; Formats personnalisés : de 140 x 182 mm à 330 x 457 mm
	En option	Module 3 magasins	N/D
		Magasin en tandem grande capacité	N/D
Capacité standard totale	620 feuilles	2 180 feuilles	3 140 feuilles
	Kit pour supports extra-lourds en option : pour l'impression recto-verso automatique depuis le Magasin 1 sur les supports jusqu'à 300 g/m ²		
Options de finition	En standard		
	Deux bacs à décalage : 250 feuilles chacun		
	En option		
	Module de finition bureautique LX : empileur 2 000 feuilles, agrafage 50 feuilles, agrafage 2 positions, perforation en option		
	Création de fascicules pour le Module de finition bureautique LX : ajoute la création de fascicules (rainurage, piqûre à cheval) pour un maximum de 15 feuilles		
	Module de finition professionnel : empilage : bac d'empilage 1 500 feuilles et bac supérieur 500 feuilles, agrafage multiposition 50 feuilles et perforation, création de fascicules avec piqûre à cheval, pliage en V		
Impression recto-verso automatique	En standard		
Impression	Seulement 9 secondes en couleur et en noir et blanc		
Temps de sortie de première page			
Résolution (max.)	Amélioré : 1 200 x 2 400 x 1 ppp / Mode Photo : 600 x 600 x 8 ppp / Standard : 1 200 x 600 x 1 ppp		
Processeur	1,33 GHz		
Mémoire/Disque dur	2 Go/160 Go minimum		
Connectivité	Ethernet 10/100/1000Base-T, USB 2.0, sans fil externe en option 802.11 b, g, n		
Langages de description de page	Adobe® PostScript® 3™, PCL® 6/5c, Adobe PDF-Direct version 1.6		
Fonctions d'impression	Laissez passer, Colour By Words, PDF Direct, recto-verso intelligent, Run Black, impression sécurisée et personnelle, impression de fascicules, magasins intelligents, jeu d'échantillons, impression enregistrée personnelle, formats de page personnalisés, assemblage, impression de bannières, filigranes ² , PhaserSMART®, outils de soumission d'impression, enregistrement de polices étendu, mise à l'échelle, feuillets intercalaires, multiposes, Internet Printing Protocol (IPP), gestion de files d'attente, pilote bidirectionnel, disposition/filigrane, stockage des polices/formulaires		
Comptabilisation	Comptabilisation des travaux, outil d'analyse d'utilisation, lecture de compteur automatique, renouvellement automatique des consommables		
Sécurité	HTTPS sécurisé (SSL), IPsec, authentification 802.1X, IPv6, SNMPv3, écrasement d'image, écrasement de disque configurable, contrôle des ports, filtrage IP		
Solutions logicielles	En standard		
		PhaserCal®	
	En option	PhaserMatch® 5.0 avec outil de mesure des couleurs PhaserMeter™ optimisé par X-Rite.	En option
Garantie	Garantie d'un an sur site ³		

¹ Capacité maximum, en volume, attendue sur une période d'un mois. Ce volume ne doit pas forcément être maintenu de manière régulière.

² Pilote Windows uniquement.

³ Les produits achetés dans le cadre d'un contrat « PagePack » ne bénéficient pas de la garantie. Pour plus d'informations sur notre offre de service améliorée, veuillez vous reporter à votre contrat de service.

Phaser® 7800

Imprimante couleur

Gestion de l'équipement

CentreWare® Internet Services, CentreWare Web, alertes par courrier électronique, clonage, PhaserSMART®, comptabilisation des travaux, statistique d'utilisation, outils de soumission d'impression, suivi des travaux, WebJet Admin Interface, Tivoli, Apple® Bonjour

Pilotes d'impression

Windows® XP, Server 2003, Vista, 7 ; Mac OS® 10.5 et versions ultérieures, Oracle® Solaris 9, 10, Fedora Core 12-15, SUSE 11.x, IBM® AIX 5, HP-UX® 11.0/11iv2, Xerox Global Print Driver®, Xerox Mobile Express Driver®

Polices

139 polices PostScript® ; 93 polices PCL®

Normes colorimétriques

Simulations des couleurs unies étalonnées PANTONE®, couleurs Adobe® PostScript® indépendantes de l'appareil, normes colorimétriques internationales CIE et prise en charge des systèmes de gestion des couleurs ICC, ICM et Apple ColorSync, PhaserMatch® 5.0, PhaserCal®

Gestion des supports

Magasin 1 : de 75 à 350 g/m² ; Impression recto-verso automatique : de 75 à 256 g/m²
Impression recto-verso automatique avec kit pour supports extra-lourds (en option) : de 75 à 300 g/m²
Magasins 2 à 5 et modules de finition : de 75 à 256 g/m²
Léger à cartonné extra-lourd (couché et non couché), ordinaire, préimprimé, préperforé, en-tête, enveloppes, transparents, recyclé, personnalisé

Conditions de fonctionnement

Température : en stockage : en fonctionnement : de 10° à 32° C
Humidité relative (sans condensation) : en fonctionnement : de 15 à 85 %
Niveaux de pression sonore : en impression : 52 dB(A), en veille : 21 dB(A)
Niveaux de puissance sonore : en impression : 6,81 B(A), en veille : 3,80 B(A)

Caractéristiques électriques

230 V : 50/60 Hz : en impression (moyenne) : 760 W
Mode Prêt : 86 W
Economie d'énergie : 56 W
Veille : 6,3 W

Dimensions après déballage (L x P x H)

7800DN : 641 x 699 x 578 mm, poids : 81 kg
7800GX : 641 x 699 x 953 mm, poids : 116 kg
7800DX : 641 x 699 x 953 mm, poids : 125 kg
Module de finition bureautique LX : 1 012 x 552 x 942 mm, poids : 28 kg
Module de finition bureautique LX avec Création de fascicules : 1 012 x 597 x 1 057 mm, poids : 37,2 kg
Module de finition professionnel : 885 x 650 x 1 010 mm, poids : 90,7 kg

Certifications

Certification dans UL 60950-1/CSA 60950-1-07, 2e édition
FCC partie 15, classe A
Directive sur les basses tensions 2006/95/EC ; EN 60950-1, 2e édition
Directive EMC 2004/108/EC
EN 55022, classe A
EN 55024
Directive RoHS 2002/95/EC
Conforme à la section 508
Conforme à la norme ENERGY STAR®

Consommables

Cartouches de toner de capacité standard :

Cyan : 6 000 pages ¹	106R01563
Magenta : 6 000 pages ¹	106R01564
Jaune : 6 000 pages ¹	106R01565

Cartouches de toner de haute capacité :

Noir : 24 000 pages ¹	106R01569
Cyan : 17 200 pages ¹	106R01566
Magenta : 17 200 pages ¹	106R01567
Jaune : 17 200 pages ¹	106R01568

Recharge d'agrafes (tous modules de finition)
Cartouche de recharges d'agrafes
(Création de fascicules) 008R12897
Cartouche d'agrafes (Module de finition professionnel) 880R12925
Cartouche d'agrafes (Module de finition bureautique et Agrafeuse externe) 008R12964

Éléments d'entretien régulier

Cartouche d'impression : jusqu'à 145 000 pages² 106R01582
Cartouche de rebut : jusqu'à 20 000 pages² 108R00982
Filtre à dépression : jusqu'à 120 000 pages² 108R01037
Nettoyage IBT : jusqu'à 160 000 pages² 108R01036

Options

Module de finition bureautique LX 097S04166
Création de fascicules pour le Module de finition bureautique LX 497K03850
Unité de perforation 2/4 trous pour le Module de finition bureautique LX 497K03870
Module de finition professionnel 097S04168
Support de rangement 097S04245
Module 3 magasins 097S04159
Magasin en tandem grande capacité 097S04160
Agrafeuse externe 498K08260
Kit pour supports extra-lourds 097S04341
PhaserMatch 5.0
(inclut PhaserMeter™ optimisé par X-Rite) 097S04276
Adaptateur de réseau sans fil
– Convertisseur de secteur pour l'Europe³ 097S03741
– Convertisseur de secteur pour le Royaume-Uni 097S03742

¹ Pages standard moyennes. Volumes définis en accord avec la norme ISO/IEC 19798. Le rendement varie selon l'image, la zone de couverture et le mode d'impression.

² Pages standard moyennes. Le rendement varie selon la longueur d'exécution du travail ainsi que le format du support et l'orientation.

³ Adaptateur local requis pour le Danemark et la Suisse.

Phaser® 7800

Imprimante couleur



Pour plus d'informations, rendez-vous sur notre site www.xerox.com/office.

©2011 Xerox Corporation. Tous droits réservés. Toute reproduction de la présente publication sous quelque forme que ce soit est interdite sans l'autorisation de Xerox Corporation. XEROX®, XEROX and Design®, CentreWare®, Phaser®, PhaserMatch® et PhaserMeter™ sont des marques de Xerox Corporation aux Etats-Unis et/ou dans d'autres pays. Adobe® et PostScript® 3™ sont des marques ou des marques déposées d'Adobe Systems, Incorporated. EFI® et Color-proof™ sont des marques d'Electronics for Imaging, Inc. PCL® est une marque déposée de Hewlett-Packard. X-Rite® est une marque déposée de X-Rite Incorporated. En sa qualité de partenaire ENERGY STAR®, Xerox Corporation déclare le présent produit conforme aux directives ENERGY STAR relatives aux économies d'énergie. ENERGY STAR et la marque ENERGY STAR sont des marques déposées aux Etats-Unis. Toutes les autres marques sont la propriété de leurs fabricants respectifs. Les informations contenues dans cette brochure sont susceptibles de modification sans préavis. 12/11 78XBR-01FB

