

# Polyvalence et performances... toute la journée, tous les jours



# CopyCentre C118

# WorkCentre M118/M118i

## Le confort sans compromis

Lorsqu'il s'agit de répondre aux attentes de votre entreprise, Xerox vous offre toutes les possibilités : d'un copieur A3 complet jusqu'à un système multifonction hautes performances assurant la copie, l'impression, la télécopie et la numérisation vers courrier électronique. Ces professionnels du document effectuent tous vos travaux correctement. Ils sont adaptables, pratiques, fiables et toujours prêts.

### Avancée technologique

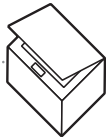
**Grâce à des fonctionnalités de pointe, le copieur Xerox CopyCentre C118 et le système multifonction WorkCentre M118/M118i font passer votre productivité à la vitesse supérieure.**

- Un toner EA breveté permet d'obtenir une qualité d'impression exceptionnelle pour des copies et des impressions étonnantes de netteté.
- Les SMart kits réduisent les interruptions au minimum. Ils vous indiquent à l'avance quand il sera nécessaire de remplacer un toner ou une cartouche tambour. Ainsi, vous disposez toujours des consommables nécessaires au moment voulu.
- Une administration avancée des périphériques permet de configurer les paramètres réseau, de contrôler l'accès des utilisateurs, de gérer les files d'attente de travaux d'impression et d'assurer le suivi de l'état des consommables à distance (pour les modèles en réseau).
- Les numérisations sont simples et performantes – jusqu'à 44 images par minute (en mode 200 ppp) – la capture des documents papier et l'envoi de télécopie sont donc plus rapide.
- Les logiciels ScanSoft OmniPage® et PaperPort® (WorkCentre M118i) offrent la possibilité de traiter vos documents papier numérisés et d'en modifier leur contenu. Le stockage, l'organisation et la distribution des documents n'ont jamais été aussi simples.

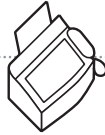




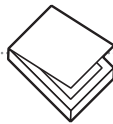
Impression



Copie



Télécopie

Numérisation  
vers courrier  
électronique

## Convivialité

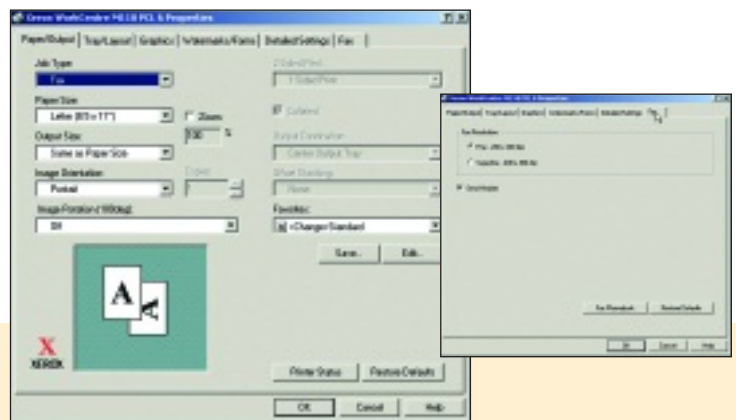
Ces périphériques Xerox ont été conçus pour rendre vos tâches quotidiennes plus faciles.

- Profitez de la fonction numérisation vers courrier électronique pour améliorer votre productivité en envoyant des documents papier directement vers des adresses e-mail (WorkCentre M118i).
- Gagnez du temps avec les numéros abrégés et groupes pour un envoi rapide des télécopies WorkCentre M118/M118i.
- Il trouve sa place partout. Le faible encombrement du M118i en fait le système multifonction idéal pour les bureaux où l'espace est essentiel.
- Les outils d'installation intégrés simplifient sa mise en route.

## Souplesse totale

Quels que soient les besoins de votre bureau, les périphériques Xerox s'adaptent à vos spécificités.

- Utilisez en toute fiabilité une large gamme de supports : depuis le papier au format A3, des transparents et du papier épais (jusqu'à 216 g/m<sup>2</sup>).
- La capacité papier extensible permet aux groupes de travail les plus actifs d'augmenter l'autonomie du périphérique.
- De nombreuses options vous permettent de configurer votre périphérique en tant que copieur indépendant (CopyCentre C118), copieur-imprimante performant (WorkCentre M118) ou en tant que système complet d'impression, de copie, de télécopie et de numérisation vers e-mail (WorkCentre M118i).



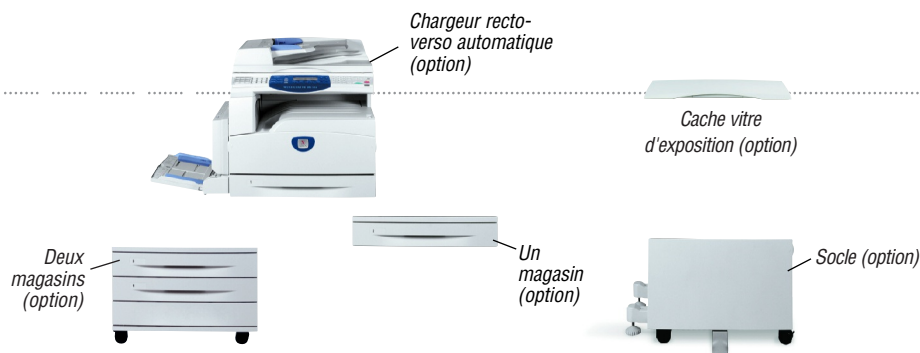
## Télécopie simplifiée depuis votre bureau

Avec le système multifonction WorkCentre M118/M118i, vous pouvez envoyer des télécopies sans quitter votre bureau. Il est aussi facile de télécopier un document depuis votre PC que de l'imprimer.

Vous avez également la possibilité de bénéficier de la télécopie 2-up. En télécopiant 2 pages en une vous ferez ainsi des économies.



Choisissez la configuration la mieux adaptée à vos besoins.

**CONFIGURATIONS**

	CopyCentre® C118	WorkCentre® M118	WorkCentre® M118i
<b>Vitesse</b>		18 ppm	
<b>Volume maximum</b> (pages par mois)		Jusqu'à 50 000	
<b>Gestion du papier</b>			
Magasins papier Standard		Magasin 250 feuilles, magasin manuel de 100 feuilles (total de 350 feuilles)	
En option		<b>Un magasin (option):</b> Magasin 500 feuilles (total de 850 feuilles) <b>Deux magasins (option):</b> Trois magasins 500 feuilles (total de 1 850 feuilles)	
Sortie papier		250 feuilles, recto-verso automatique en option	
<b>Copie</b>			
Temps de sortie de première page		7,4 secondes	
Résolution		600 x 600 ppp	
<b>Impression</b>			
Temps de sortie de première page		< 15 secondes	
Résolution	ND	600 x 600 ppp	
Processeur	ND	Power PC 300 MHz	
Connexion	ND	USB 2.0, Ethernet 10/100 BaseTX, parallèle (IEEE 1284)	
Langage d'impression	ND	PCL6, PCL5e, option Adobe® PostScript® 3™	
<b>Télécopie</b>			
Vitesse	ND	33,6 Kbps*	
Compression	ND	JBIG, MH, MR, MMR*	
Résolution	ND	600 ppp*	
<b>Numérisation vers courrier électronique</b>			
Résolution	ND	ND	200 ppp, 400 ppp, 600 ppp

\* Selon la configuration

**Copie**

Vitesse : 18 copies par minute (A4)  
 Résolution : 600 x 600 ppp  
 Temps de sortie de première copie : 7,4 secondes  
 Option recto-verso intégrale : oui (1-2, 2-2, 2-1)  
 Réduction/agrandissement : 50 à 200 % par incréments de 1 %  
 Productivité : numérisation unique pour impressions multiples, pré-assemblage électronique  
 Copies multiples : jusqu'à 99 exemplaires d'originaux multipages  
 Auditrion : jusqu'à 50 comptes  
 Option : interface externe

**Impression (WorkCentre M118, WorkCentre M118i)**

Technologie : laser noir et blanc  
 Vitesse : 18 ppm au format A4  
 Résolution : 600 ppp  
 Temps d'impression de première page : <15 secondes  
 Option recto-verso : oui  
 PDL (Page Description Language) : PCL6, PCL5e, Adobe® PostScript® 3™ (M118i uniquement)  
 Pilotes d'impression : Windows 95/98/NT4.0/2000/Me/XP  
 Interfaces : USB 2.0 standard, IEEE 1284, Ethernet 10/100 BaseTX, réseau local sans fil (IEEE 802.11) par le biais d'un équipement sans fil tiers

**Télécopie (WorkCentre M118/M118i)**

Vitesse de transmission : 33,3 Kbps avec JBIG  
 Mode de communication : half duplex  
 Vitesse du modem : 33,6 Kbps  
 Compression des données : JBIG, MMR/MR/MH  
 Résolution : 600 ppp  
 Demi-tons : 256 niveaux  
 Télécopie sécurisée : en réception (code F)  
**Numérotation**  
 Numéros abrégés : jusqu'à 200 numéros  
 Numéros simplifiés : jusqu'à 54 numéros  
 Numéros de groupe : jusqu'à 30 numéros

**Numérisation vers e-mail (WorkCentre M118i)**

Résolution de numérisation : jusqu'à 600 x 600 ppp  
 Vitesse : jusqu'à 44 ipm (200 ppp)  
 Profondeur : 1 bit  
 Texte et demi-ton : 1 bit  
 Logiciels de traitements de documents numérisés fournis : PaperPort® SE 9.0, OmniPage® SE v2.0

**Mémoire du périphérique**

CopyCentre C118: 32 Mo  
 WorkCentre M118: 96 Mo (copie : 32 Mo, impression : 64 Mo)  
 WorkCentre M118i: 288 Mo (copie/télécopie : 96 Mo, impression/numérisation : 192 Mo)

**Gestion des supports**

**Capacité d'alimentation papier**  
 Standard : un magasin (250 feuilles), magasin manuel (100 feuilles)  
 En option : un magasin (500 feuilles), trois magasins (500, 500, 500 feuilles)  
 Permutation automatique des magasins papier  
**Chargeur automatique**  
 Chargeur automatique : 50 feuilles  
 Capacité de sortie : 250 feuilles  
 Types de supports : papier, enveloppes, étiquettes, transparents (magasin manuel uniquement)  
**Format de papier**  
 Minimum : 89 x 98,4 mm  
 Maximum : 297 x 420 mm  
**Grammage**  
 Magasin 1 : 60 à 90 g/m<sub>2</sub>  
 Magasins 2, 3, 4 : 60 à 216 g/m<sub>2</sub>  
 Magasin manuel : 60 à 216 g/m<sub>2</sub>

**Dimensions (L x P x H)**

640 x 520 x 487 mm – module de base avec cache vitre d'exposition  
 640 x 520 x 563 mm – module de base avec chargeur automatique de documents  
 640 x 520 x 672 mm – module de base avec option un magasin et chargeur automatique de documents  
 640 x 520 x 1 065 mm – module de base avec option un plus deux magasins et chargeur automatique de documents  
 Poids : 49 kg – module de base

**Gestion de périphériques**

CentreWare Internet Services (produits en réseau), CentreWare Web, CentreWare DP, NDPS et HP Openview

**Environnement de fonctionnement**

**Température**  
 Plage maximale : 10 à 32°C  
 Plage recommandée : 16 à 30°C  
**Humidité**  
 Plage maximale : 15 à 85 %  
 Plage recommandée : 30 à 70 %  
**Électricité**  
 Puissance : 220 à 240 V, 50/60 Hz  
 Consommation électrique :  
 Moyenne : 1 320 à 1 920 VA  
 Economie d'énergie : conformité ENERGY STAR®

**Consommables**

Toner - Kit initial : 9 000 images\* ;  
 Kit de remplacement : 11 000 images\*  
 Cartouche tambour : 60 000 images\*  
 \*Les capacités indiquées sont basées sur un taux de couverture de 5 % sur une page A4.

**Agréments**

Sécurité : UL Safety  
 Amérique du nord : agrément cULus  
 Europe : CE, Nemko  
 Russie : Gost  
 Mexique : Nom

