



impression | copie | numérisation | télécopie | courrier électronique

Un système couleur totalement

fonctionnel
à un prix
abordable



Xerox WorkCentre® C226

L'alliance de la qualité et des performances



Impression



Copie



Numérisation



Courrier électronique



Télécopie

Il existe désormais une solution professionnelle puissante et économique qui répond à tous vos besoins, y compris en matière de couleur. Des fonctions de base aux fonctions de finitions avancées, le système multifonctions WorkCentre® C226 fournit des performances et des fonctionnalités de pointe à un prix abordable.

Polyvalent et facile à configurer

Le WorkCentre C226 est un système multifonctions offrant des possibilités multiples. Des capacités d'impression couleur/copie/numérisation/courrier électronique/télécopie à la gestion de documents entièrement intégrée, cette solution répond à tous les besoins des groupes de travail.

- Ajoutez les fonctions de gestion du papier et de finitions dont vous avez besoin... et faites-les évoluer en même temps que vos besoins. Les options comprennent notamment la création de cahiers, l'impression et la copie recto-verso, l'agrafage, le pliage, la perforation, un magasin grande capacité et bien plus encore.
- Imprimez sur différents supports tels que des couvertures cartonnées au grammage élevé (jusqu'à 300 g/m²), des étiquettes, du papier couché et des feuilles allant jusqu'au format A3W.
- Convertissez vos documents papier en fichiers numériques à l'aide du logiciel en option qui permet d'organiser et de modifier tous vos documents numérisés.
- Envoyez vos documents numérisés par télécopie ultra-rapide en ajoutant la capacité de télécopie Super G3 avec compression JBIG.
- Optimisez les capacités de télécopie en utilisant le magasin dédié aux télécopies et la fonction d'envoi différé.

La nouvelle référence en termes de rapport qualité/prix

Bénéficiez d'un rapport qualité/prix exceptionnel : le système multifonctions WorkCentre C226 et sa gamme d'options économiques fournissent des fonctionnalités et des performances qui n'ont rien à envier aux solutions plus onéreuses.

- Gagnez du temps grâce à un équipement tout en un qui fournit des fonctions avancées telles que la numérisation unique pour impressions multiples et le pré-assemblage électronique.
- Gagnez du temps et de l'argent en produisant en interne des cahiers avec piqûre à cheval et des documents en couleurs bénéficiant de la finition professionnelle.
- Surveillez et contrôlez vos coûts grâce à l'Auditron qui permet de limiter l'accès des utilisateurs aux fonctions couleur, d'impression, de copie, de numérisation et de télécopie.
- Bénéficiez d'un gain de productivité considérable grâce à la capacité des magasins papier qui s'élève à 5750 feuilles, ainsi qu'aux possibilités de basculement automatique d'un magasin à un autre et de rechargement en cours de fonctionnement.
- Évitez les interruptions grâce à la technologie LED ultra-fiable. Ce gain de temps est aussi associé à la réduction du trajet du papier qui élimine ainsi les incidents.





Options de finition professionnelle



Tri et assemblage
Jusqu'à 30 feuilles
chacun



Agrafage multipositions
Options de
positionnement et de
placement



Perforation
Les options de
perforation de 2 et 4
trous respectent les
normes internationales



Pliage
Produisez des brochures
en V en une seule fois



Cahier
Cahiers avec piquère
à cheval contenant
jusqu'à 10 feuilles/
40 pages



Contrôle total

Consultez les informations relatives aux travaux en cours directement sur la machine grâce à la fonction d'affichage de la file d'attente des travaux.

Simplicité d'utilisation

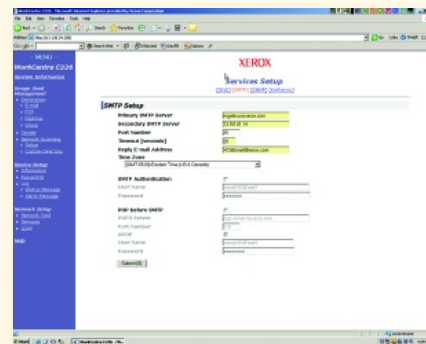
Les boutons permettent d'accéder directement aux fonctions les plus courantes tandis que l'écran tactile LCD intuitif permet de contrôler facilement les fonctions avancées.



Performances de pointe

Grâce à sa vitesse d'impression et de traitement rapide associés à un éventail complet de fonctions améliorant la productivité, le système multifonctions WorkCentre C226 fournit des performances supérieures aux autres machines de sa catégorie.

- Améliorez la productivité en regroupant plusieurs équipements autonomes en une seule solution réseau facile à utiliser qui fournit la couleur à la demande.
- Renforcez vos performances grâce au système d'impression en un seul passage qui fournit des vitesses d'impression/de copie allant jusqu'à 17 ppm en couleur et 26 ppm en noir et blanc, tout en fournissant une qualité d'impression remarquable.
- Réduisez la durée des travaux grâce au processeur Power PC 400 MHz, à la mémoire RAM allant jusqu'à 1 Go ainsi qu'au disque dur de 40 Go.
- Diminuez l'attente grâce au temps de préchauffage réduit et à un temps de sortie de la première page de seulement 8 secondes.
- Optimisez l'impression de vos documents quotidiens comme de vos impressions de qualité professionnelle avec une résolution allant jusqu'à 600 x 600 x 4 (bits) grâce aux réglages sélectionnables de la qualité de l'image par l'utilisateur.
- Travaillez sans interruption grâce aux consommables Xerox SMart Kit™ faciles à remplacer.



Fonctions technologiques

- Simplifiez la gestion de votre imprimante grâce aux outils administratifs Xerox client et Web faciles à utiliser.
- Numérisez les documents vers le bureau, le serveur FTP ou même le répertoire de courrier électronique de votre entreprise grâce à la capacité LDAP en option.
- Préservez la sécurité grâce aux options de sécurité en couches qui assurent le filtrage d'adresses IP et MAC, l'impression sécurisée, la télécopie sécurisée et l'écrasement automatique des images numérisées.



Appelez aujourd'hui. Pour en savoir plus, appelez le 00 800 9000 9090 ou visitez notre site Web www.xerox.com/office

SPÉCIFICATIONS

Copie

Vitesse : jusqu'à 17 ppm en couleur ; 26 ppm en noir et blanc
 Résolution : 600 x 600 ppp
 Temps de préchauffage : < 99 secondes
 Temps de sortie première copie : seulement 11,7 secondes en couleurs et 8 secondes en noir et blanc
 Recto-verso : en option (01:01, 01:02, 02:01, 02:02)
 Réduction/Agrandissement : 25 à 400 % (par incrément de 1 %)
 Copies multiples : jusqu'à 999 copies d'originaux en pages multiples
 Auditron : 200 comptes

Impression

Technologie : LED couleur en un seul passage
 Vitesse : jusqu'à 17 ppm en couleur ; 26 ppm en noir et blanc
 Résolution : 600 x 600, jusqu'à 4 bits
 Recto-verso : magasin en option
 Page Description Language (PDL) : PCL5c, émulation PostScript 3 (en option)
 Pilotes d'impression : Windows® 95/98/Me, Windows NT® 4.0, Windows® 2000/XP, Mac OS 8.6 à 9.x, Mac OS X 10.1.5, 10.2 à 10.2.8 (excepté 10.2.2), 10.3 - 10.3.4
 Protocoles d'impression : NetBEUI, PSEVER/RPRINT for NetWare, LPR/LPD, IPP, AppleTalk (avec option PS)
 Protocoles réseau : TCP/IP, IPX/SPX, NetBEUI, AppleTalk (avec option PS)
 Disque dur : 40 Go
 Auditron : 200 comptes

Télécopie (en option)

Vitesse de transmission : < 3 secondes
 Vitesse du modem : 33.6 Kbits/s
 Compression de données : Super G3/JBIG, MH/MR/MMR
 Résolution : jusqu'à 406,4 x 391 ppp
 Format de papier : A5 à A3
 Numérotation :
 Numéros abrégés : 500
 Numéros de groupes : 100
 Caractéristiques de télécopie : envoi différé, télécopie sécurisée, magasin dédié, réduction automatique (transmission/réception), programmation de travaux, capacité Super G3/JBIG

Numérisation (en option)

Type : numérisation vers courrier électronique (avec LDAP), numérisation vers serveur (FTP), numérisation vers bureau (en option)
 Vitesse : jusqu'à 14 ppm en couleurs, 26 ppm en noir et blanc
 Résolution :
 Couleur : 600 x 600, 300 x 300, 200 x 200, 150 x 150, 100 x 100 ppp
 Noir et blanc : 600 x 600, 400 x 400, 300 x 300, 200 x 200, 150 x 150 ppp
 Formats de fichier : Couleur : PDF et JPEG, Noir et blanc : PDF et TIFF
 Logiciels en option : ScanSoft® Suite (OmniPage® Pro, PaperPort® Pro, Image Retriever)

Mémoire système

Copie/Impression : 128 Mo std./640 Mo max.
 Image : 256 Mo std./512 Mo max.
 Télécopie : 2 Mo std./10 Mo max.

Autonomie papier

Capacité d'alimentation papier
 Magasins 1 à 4 : 500 feuilles chacun
 Un magasin (500 feuilles) en standard



CONFIGURATION

		WorkCentre® C226
Vitesse		Jusqu'à 17 ppm en couleur, 26 ppm en noir et blanc
Volume maximum		Jusqu'à 48 000 pages par mois
Gestion du papier		Un magasin de 500 feuilles chargeur recto-verso de 250 feuilles (750 feuilles au total) Configuration du chargeur de 40 feuilles ou configuration de la vitre d'exposition
Alimentation papier	En standard	
	En option	Un magasin avec support: Un magasin de 500 feuilles (1 250 feuilles au total) Deux magasins avec module recto-verso: Deux magasins de 500 feuilles (1 750 feuilles au total) Module trois tiroirs: Trois magasins de 500 feuilles (2 250 feuilles au total) Magasin grande capacité: Bac de 3 500 feuilles (Alimentation papier maximum : 5 750 feuilles) Chargeur automatique de documents recto-verso/inverseur
Sortie papier	En standard	Bac à décalage de 500 feuilles
	En option	Bac de sortie de 250 feuilles Capacité totale de 1 000 feuilles avec le module de finition
Modules de finition	En option	Module de finition avec agrafes/piqûre à cheval (agrafage automatique jusqu'à 30 feuilles ; pliage et agrafage automatique des cahiers jusqu'à 10 feuilles) ; Kits de perforation de 2 et 4 trous
Copie		600 x 600 ppp
Résolution de photocopie		600 x 600 ppp
Fonctions de photocopie		Numérisation unique/impressions multiples, pré-assemblage électronique, sélection automatique du papier, sélection automatique du magasin, sélection automatique de l'agrandissement, répétition d'images, impression N-up, papier jusqu'à 300 g/m ² , interfoliage de couvertures/transparents
Impression		600 x 600 ppp
Résolution d'impression		600 x 600 ppp
Processeur		Power PC 400 MHz
Connectivité		10Base-T/100Base-TX, USB 1.1, port parallèle IEEE 1284
Fonctions d'impression		Détection automatique des couleurs, sélection automatique du papier, sélection automatique du magasin, sélection automatique de l'agrandissement, répétition d'images, interfoliage de couvertures/transparents, impression sécurisée, papier jusqu'à 300 g/m ²
Télécopie	En option	Super G3/JBIG, MH/MR/MMR, envoi différé de télécopies, télécopie sécurisée
Numérisation	En option	Numérisation vers courrier électronique (avec LDAP), numérisation vers serveur (FTP), numérisation vers bureau (en option)

Jusqu'à quatre magasins (2 000 feuilles) en option
 Format : format personnalisé jusqu'au A3
 Poids : 64 à 105 g/m²
 Chargeur manuel : 250 feuilles
 Format : jusqu'à A6R - A3W
 Poids : 64 à 300 g/m²
 Magasin grande capacité : 3 500 feuilles
 Format : jusqu'à A4
 Poids : 64 à 105 g/m²
 Basculement de magasin : Chargeur automatique de documents recto-verso/inverseur

Fournitures

Modules remplaçables SMart Kit™
 Cartouches toner:
 Noir : 20 000 pages*
 Cyan : 11 000 pages*
 Magenta : 11 000 pages*
 Jaune : 11 000 pages*
 *capacités approximatives, basées sur un taux de couverture de 5 % sur une page A4.

Cartouche tambour : jusqu'à 50 000 pages
 Four : jusqu'à 100 000 pages
 Filtre ozone : jusqu'à 50 000 pages
 Cartouche d'agrafes : 5 000 agrafes

Accessoires en option

Gestion du papier : un magasin avec support, deux magasins avec module recto-verso, module trois tiroirs, magasin grande capacité, bac de sortie, chargeur automatique de documents recto-verso/inverseur.
 Finition : module de finition avec agrafes/piqûre à cheval, kits de perforation de 2 et 4 trous (Suède)
 Télécopie : module télécopieur, mise à niveau de mémoire 8 Mo
 Numérisation : kit de numérisation réseau, kit de numérisation vers le bureau
 Mémoire : Impression - 512 Mo, Image - 256 Mo
 Sécurité : kit de sécurité des données
 PostScript : émulation PostScript 3

Spécifications générales

Alimentation
 Alimentation : 220 V c.a., 50/60 Hz
 Consommation électrique : 1,5 kW (max.)
 Dimensions : 670 x 676 x 787 mm (L/P/H)
 Poids : 81,5 kg (unité principale)

