

# Puissance et performances à portée de main.



# Des machines bureautiques et des outils pour **réussir**

Découvrez le copieur numérique CopyCentre® C20, ainsi que les imprimantes-copieurs WorkCentre® M20 et WorkCentre® M20i : nos nouveaux multifonctions de classe affaires. Ils mettent toute leur intelligence à contribution pour accomplir des tâches bureautiques de base, offrent des performances très élevées et s'intègrent en toute facilité sur votre bureau.

## Simplicité extrême

Une manipulation intuitive et simple, de même qu'une incroyable commodité. Prenez les choses en main en commençant par des fonctions de copie d'une grande simplicité ou optez pour les fonctionnalités supplémentaires, à savoir l'impression réseau, la télécopie et la numérisation vers e-mail.

- Des fonctions de copie très simples
- Une interface compréhensible au premier coup d'œil. Appuyez sur quelques boutons seulement et votre tâche est exécutée
- Des impressions d'excellente qualité sur un large choix de supports
- Des pilotes d'impression simples, une installation rapide et une productivité instantanée (M20/M20i)
- De puissantes fonctionnalités de télécopie en couleur ou en noir et blanc (M20i)
- Des fonctionnalités de numérisation en couleur ou en noir et blanc (M20/M20i)
- Une numérisation d'une extrême simplicité avec connexion directe USB à un PC (M20/M20i)

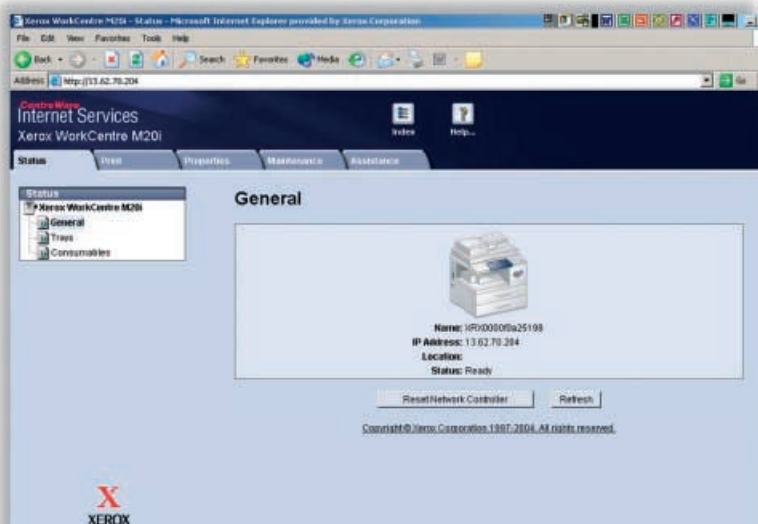
## Conception avancée

Une conception intelligente et un ensemble de fonctions bien pensées suffisent à faciliter les travaux bureautiques de base.

- Imprimez directement depuis le réseau ou depuis Internet (modèles en réseau\*)
- Bénéficiez de plusieurs magasins papier
- Numérisez vers des adresses de messagerie en toute simplicité (modèles en réseau\*)
- Profitez de la technologie de reconnaissance optique de caractères (ROC) et du logiciel de retouche d'images, proposés pour convertir des images numérisées en documents texte modifiables (M20/M20i)
- Xerox ControlCentre™ 5.0 vous permet de gérer les télécopies, de saisir des n° de téléphone et bien plus encore, directement depuis votre PC (M20i)
- Des outils d'administration à distance sont à votre disposition pour aisément surveiller, gérer et contrôler les périphériques en réseau (modèles en réseau\*)

\*Les systèmes M20i et M20 font partie des modèles en réseau et sont équipés d'un ensemble d'accessoires réseau en option

CentreWare IS  
vous donne un  
accès réseau  
intégral aux  
fonctionnalités du  
système  
WorkCentre M20i.



Le module de commande des systèmes CopyCentre C20 et WorkCentre M20/M20i, par sa simplicité et son intuitivité, est d'une grande convivialité. Un grand nombre de fonctions sont accessibles par simple pression sur un bouton.

Les fonctions de copie, de télécopie et de numérisation vers e-mail sont accessibles directement depuis ce bouton.

L'écran LCD affiche l'état du travail ou du multifonction.

Un bouton permet d'afficher l'état du travail dans la fenêtre LCD.

les touches alphanumériques facilitent l'envoi de télécopies.



Le clavier se révèle très pratique pour les numérisations vers e-mail.

Les fonctions fréquemment utilisées (assemblage, réduction/agrandissement, éclaircissement/assombrissement) sont contrôlées par des boutons séparés.

Les copies recto-verso sont disponibles par une simple pression.

L'affichage de l'état du multifonction permet de savoir si le système est prêt ou nécessite une maintenance.

Photo du module de commande d'un système M20i

## Performances exceptionnelles

Le copieur numérique CopyCentre C20 et les imprimantes-copieurs WorkCentre M20 et WorkCentre M20i sont dotés d'une gamme complète de fonctionnalités hautement performantes :

- Vitesses de 21 ppm
- Impressions et copies recto-verso automatiques pour vous permettre de réaliser des économies de papier et de créer des documents plus professionnels
- Transmission par fax ultra-rapide à 33,6 Kbits/s avec 16 Mo de mémoire fax (M20i)
- Fonction d'impression en plusieurs exemplaires d'un document numérisé une seule fois pour plus de fiabilité et une productivité accrue
- Assemblage électronique et gain de temps par élimination du tri manuel

- Bac multifonction de 100 feuilles pour une prise en charge des enveloppes, des transparents et des supports spécialisés
- Bac papier secondaire en option pour une augmentation de la capacité à 1 200 feuilles



WorkCentre M20i

## Fiabilité et solidité

Xerox est synonyme de qualité, d'innovation et de prestations. Xerox signifie également une fiabilité reconnue. Les copieurs numériques CopyCentre C20 et les imprimantes-copieurs WorkCentre M20/M20i sont extrêmement résistants et conçus pour s'adapter parfaitement aux environnements bureautiques actuels, dans lesquels faire vite sous la pression est souvent de mise.

## Sécurité

Grâce aux systèmes WorkCentre M20/M20i, vous restez aux commandes. Ils offrent une protection sûre et flexible d'accès aux périphériques réseau. En outre, les fonctionnalités de télécopie du système M20i intègrent un mode sécurisé, de sorte que les données sensibles puissent être imprimées au moment où vous le souhaitez.



France  
Tél : 01 41 91 87 48

Belgique  
Tél : 0800 800 46

Luxembourg  
Tél : 800 2 35 36

Suisse  
Tél : 0848 845 107

Pour de plus amples informations, rendez-vous sur notre site  
[www.xerox.com/office](http://www.xerox.com/office)

CopyCentre® C20 / WorkCentre® M20 / M20i



Bac papier supplémentaire en option

CONFIGURATIONS	CopyCentre® C20	WorkCentre® M20	WorkCentre® M20i
<b>Copie/Impression</b>			
Vitesse		21 ppm	
Temps d'attente avant la première copie		< 8 secondes	
Résolution	600 x 600 ppp	Jusqu'à 1 200 ppp	
Processeur	N/D	Processeur RISC 32 bits avec contrôleur vidéo	
Connexion	N/D	USB 2.0, parallèle	USB 2.0, parallèle, Ethernet 10/100
<b>Numérisation</b>			
Résolution	N/D	Optique 600 x 600 ppp (interpolée à 4 800 ppp)	
Numérisation vers e-mail	N/D	en option	en standard
<b>Télécopieur</b>			
Vitesse	N/D	N/D	33,6 Kbits/s
Résolution	N/D	N/D	préréglages jusqu'à 400 x 400 ppp
<b>Gestion papier</b>			
Impressions recto-verso automatiques		en standard	
Capacité d'alimentation papier		Bac standard de 550 feuilles et chargeur manuel supplémentaire de 100 feuilles	
Bac de réception		Bac de réception de 250 feuilles	
<b>Productivité</b>		Chargeur automatique de documents de 50 feuilles, impression duplex, numérisation unique pour impressions multiples et pré-assemblage électronique	
Caractéristiques standard			Outils d'impression réseau, de numérisation vers e-mail et de gestion des périphériques à distance
Accessoires en option		Magasin papier de 550 feuilles et kit d'interface pour périphérique étranger	
		Kit d'accessoires réseau en option	
Volume mensuel		Jusqu'à 20 000 pages par mois	

## CARACTÉRISTIQUES

### Copieur

Vitesse : 21 copies par minute  
Résolution : 600 x 600 ppp  
Temps de première sortie : < 8 secondes  
Duplex intégral : Oui (1-2, 2-2, 2-1)  
**Réduction/agrandissement**  
Plateau : 25 - 400 % par incréments de 1 %  
CAD : 25 -100% par incréments de 1 %  
Productivité : Numérisation unique pour impressions multiples et pré-assemblage électronique  
Copies multiples : Jusqu'à 999 copies d'originaux multipages

### Impression (M20, M20i)

Technologie : Laser monochrome  
Vitesse : 21 ppm  
Résolution : Optique 600 x 600 ppp (interpolée à 1 200 x 1 200 ppp)  
Temps de première sortie : < 9 secondes  
Recto-verso : Oui  
Langages de description de page (PDL) : kit d'émulation PCL6, prise en charge d'impression PostScript 3 (produits réseau)  
Pilotes d'impression : Windows 98/NT4.0/2000/Me/XP, MAC OS  
Interfaces : USB 2.0 standard sur M20 et M20i (câble USB inclus) ; port parallèle, IEEE 1284, Ethernet 10/100baseT standard sur M20i, en option sur M20

### Numérisation (M20, M20i)

Compatibilité : Norme TWAIN  
Technologie : Connexion directe à un PC (USB), port parallèle, IEEE 1284  
Résolution de numérisation :  
Résolution optique : 600 x 600 ppp  
Résolution interpolée : 4 800 ppp  
Pré-numérisation : 75 ppp  
Profondeur :  
Noir et blanc : 1 bit  
Texte et contraste : 20 bits  
Couleur : 60 bits  
Pilote du scanner : Norme TWAIN  
Logiciel de ROC fourni : PaperPort SE 9.0, OmniPage SE v2.0  
Recto-verso : Oui

### Télécopie (M20i)

Vitesse de transmission : 3 secondes par page  
Mode de communication : Semi-duplex  
Vitesse du modem : 33,6 Kbits/s  
Compression de données : JBIG, MMR/MR/MH (JPEG pour la transmission de télécopie en couleurs)  
Résolution : pré-réglages jusqu'à 400 x 400 ppp  
Mémoire du télécopieur : 16 Mo  
**Numérotation**  
Jusqu'à 200 numéros abrégés  
Jusqu'à 199 compositions de groupes  
**Fonctionnalités de télécopie**  
Contraste : 256 niveaux  
Télécopie couleur (Tx/Rec) : Oui/Non  
Télécopie sécurisée : Mode réception, boîte aux lettres sécurisée  
Sauvegarde batterie : Jusqu'à 100 heures en charge pleine

### E-mail (M20i, M20 en option)

Numérisation vers des adresses SMTP  
Accès et authentification de l'utilisateur en local  
Accès et authentification réseau du périphérique  
Accès en mode invité disponible  
Recherche dans l'annuaire via LDAP

### Accessoires

Kit d'accessoires réseau (M20) (installable par le client), mémoire supplémentaire de 32 Mo, Ethernet NIC, prise en charge de l'impression PostScript®, clavier pour les numérisations vers e-mail, logiciels et documentation correspondants  
Bac papier supplémentaire  
Kit d'interface de périphérique étranger (installable par le service d'assistance)

### Gestion des supports

**Capacité du magasin d'alimentation**  
Magasin standard : Bac papier en option de 550 feuilles (550 feuilles)  
Chargeur manuel : 100 feuilles  
Basculement automatique de magasin

### Format du papier

Minimum : 127 x 176 mm  
Maximum : 216 x 356 mm

### Grammage

Magasin standard : 60 à 90 g/m<sup>2</sup>  
Chargeur manuel : 60 à 163 g/m<sup>2</sup>  
Chargeur de documents : 50 feuilles  
Capacité de sortie : 250 feuilles  
Types de supports : Papier, enveloppes, étiquettes, transparents

### Dimensions (L x P x H):

540 x 441 x 488 mm  
540 x 441 x 619 mm avec second bac papier  
Poids : 26 kg ; 30 kg avec second bac papier

### Alimentation électrique

Interrupteur de mise sous tension : Oui  
Voltage : 110 V, 50/60 Hz ou 220 V 50/60 Hz  
Consommation électrique :  
Moyenne : 450 W  
Mode économie d'énergie : 35 W  
Économie d'énergie : Conforme ENERGY STAR®

### Conditions de fonctionnement

**Température**  
Températures maximales : 10 - 32°C  
Températures recommandées : 16° - 30°C

### Hygrométrie

Hygrométrie maximale 20 - 80 %  
Hygrométrie recommandée : 30 - 70 %  
Mémoire système : C20 : 32 Mo, M20 : 32 Mo, M20 (avec kit d'accessoires réseau) : 64 Mo, M20i : 80 Mo  
Administration système : ControlCentreTM 5.0, CentreWare Internet Services (produits en réseau) CentreWare Web, CentreWare DP, NDPS et HP Openview

### Fournitures

**Consommation moyenne :**  
Toner remplaçable – kit initial : 4 000 images\* ; kit de remplacement : Cartouche tambour remplaçable de 8 000 images - 20 000 images\*  
\*Capacités approximatives, basées sur un taux de couverture de 5 % sur une page A4

### Validation des commissions

Sécurité : Sécurité UL  
Sécurité CSA

Les systèmes CopyCentre C20 et WorkCentre M20/M20i sont des solutions personnalisables.



XEROX

Worldwide Partner

© 2004 Xerox Corporation. Tous droits réservés. Xerox®, The Document Company®, CopyCentre®, WorkCentre® et ControlCentre sont des marques de Xerox Corporation. Conformément aux objectifs ambitieux de Xerox en matière d'environnement, ces modèles sont susceptibles de contenir des composants recyclés ayant fait l'objet d'une remise en état. OmniPage® et PaperPort® sont des marques déposées de ScanSoft, Inc. ENERGY STAR® est une marque déposée. En sa qualité de partenaire ENERGY STAR®, Xerox Corporation déclare les présents produits conformes aux directives ENERGY STAR® relatives aux économies d'énergie. L'aspect des produits, leur apparence de fabrication et/ou leurs caractéristiques techniques peuvent être modifiés sans préavis.

06/04 36 USC 220506



W20BR-01FA