

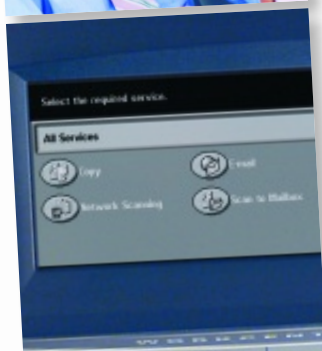
photocopier | imprimer | numériser | télécopier | e-mail

Le meilleur tout simplement



Simple à utiliser pour des performances sans précédents

Simplifiez vos tâches au quotidien grâce à une nouvelle gamme de multifonctions développés par Xerox, disponibles en trois versions riches en fonctionnalités. Leurs principaux atouts sont une résolution d'impression de 1 200 ppp, une excellente gestion des supports, mais aussi des fonctions étonnantes de copie, de numérisation et de distribution des documents. Que vous ayez simplement besoin de photocopier et d'imprimer ou bien d'une gamme complète d'outils multifonctions, Xerox vous offre un système évolué pour la réalisation rapide et efficace de votre travail.



Davantage de choix pour répondre à vos besoins

Choisissez le niveau de fonctionnalité dont vous avez besoin pour être productif. Du photocopieur classique avec option fax aux multifonctions évolués, profitez de la vitesse et de la puissance sans précédents des fonctionnalités d'impression, de photocopie, de numérisation, de télécopie et d'envoi de courrier électronique.



Imprimer



Photocopier



Numériser

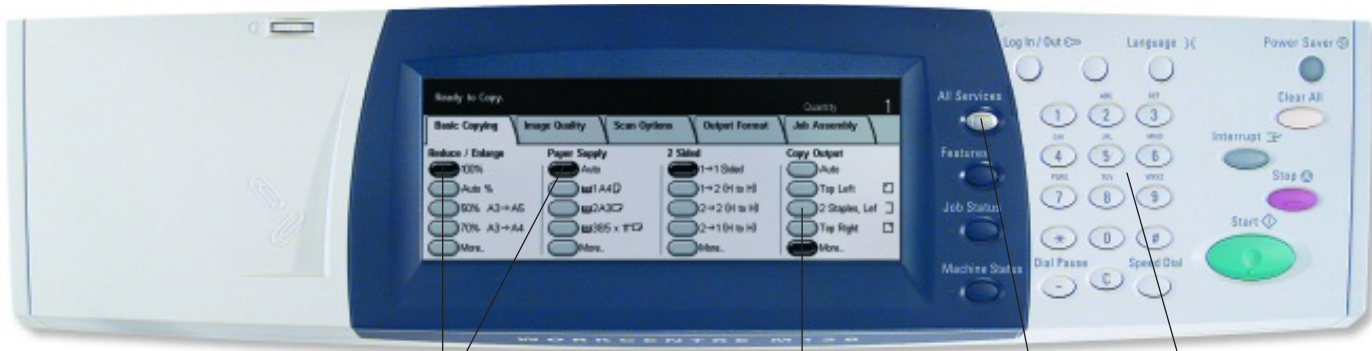


E-mail



Télécopier

Un grand nombre de fonctions sont accessibles par simple pression sur un bouton, au moyen d'une interface utilisateur simple et intuitive.



Des fonctionnalités "automatiques" font les bons choix à votre place et assurent des sorties de grande qualité, sans perte de temps.

Des fonctionnalités avancées de production de document sont directement à votre portée.

Vous avez la garantie d'un accès pratique à des fonctions de type numérisation, télécopie et envoi de courrier électronique via le réseau.

Clavier

Une simplicité unique

Xerox simplifie l'utilisation des fonctionnalités avancées. Une interface intuitive et une gestion du papier professionnelle et intelligente font de l'utilisation de ces machines un véritable plaisir.

- Des magasins papier intelligents s'adaptent au format du papier et facilitent les applications d'impression.
- Un processus d'alimentation rend la gestion du papier extrêmement fiable, y compris pour des papiers épais ou spécifiques.
- Une interface utilisateur intuitive réduit le nombre des étapes nécessaires à la réalisation des tâches quotidiennes.
- La simultanéité des tâches permet d'obtenir d'importants gains de productivité.

Des fonctionnalités de pointe

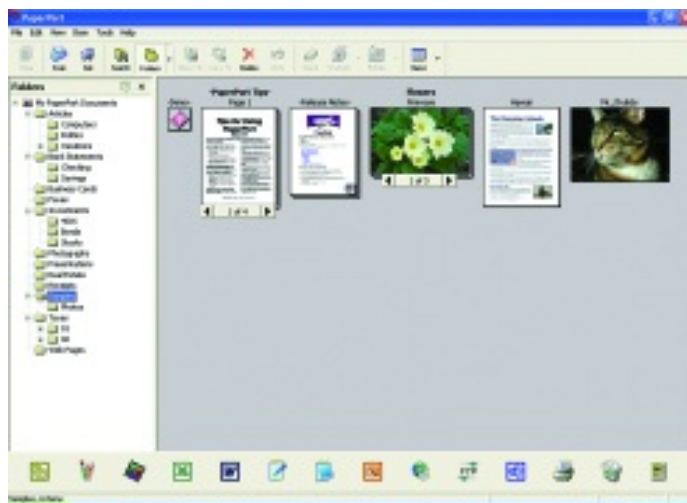
Proposés avec une gamme complète de fonctionnalités avancées propres aux solutions Xerox, ces produits automatisent vos tâches quotidiennes.

- La fonction d'impression, bénéficie d'une résolution de 1 200 x 1 200 ppp, d'un disque dur de 20 Go en option et de la technologie Adobe® Postscript® 3™ pour des performances optimales.
- Enregistrez et stockez vos travaux sur le disque dur du produit, puis imprimez-les lorsque vous en avez besoin.
- L'assistant Xerox Meter Assistant™ relève automatiquement vos compteurs pages sans intervention de l'utilisateur. Garantie d'une facturation plus précise et plus simple (non disponible au lancement).

- L'assistant Xerox SuppliesAssistant™ gère les commandes de consommables et met à votre disposition ceux dont vous avez besoin, à tout moment (non disponible au lancement).
- Les services de numérisation CentreWare permettent une utilisation et une administration facile des fonctions de numérisation. Vous pourrez aisément alimenter en document numérisés vos solutions de gestion documentaire.



Les services internet vous permettent avec un simple navigateur de contrôler la disponibilité du produit et de paramétrer facilement son intégration dans votre environnement informatique.



Le logiciel Scan to PC Desktop® vous permet de traiter automatiquement vos documents numérisés afin de les transformer en fichier éditable sans investissement supplémentaire.

Un outil technologiquement intelligent

Ces systèmes se démarquent par leurs capacités d'adaptation. Ils rationalisent et simplifient la gestion des périphériques tout en augmentant la productivité des hommes.

- Des solutions de numérisation parmi les meilleures de leur catégorie convertissent les documents papier en documents numériques et les distribuent sans limite : messageries électroniques, PC, fichier / serveur, fax Internet.
- L'impression sécurisée et la transmission cryptée des données protègent vos informations stratégiques.
- Le logiciel CentreWare® Web permet une gestion proactive d'un environnement d'impression à l'échelle de l'entreprise, sans tenir compte des fournisseurs. Il vous permet d'étroitement contrôler vos périphériques et de faire en sorte que tout fonctionne avec le plus de fluidité possible.
- Utilisez les services internet CentreWare® Services pour installer, surveiller et gérer vos périphériques à distance, depuis votre poste.



La simplicité multifonctionnelle

Que vous ayez besoin de photocopier, d'imprimer, d'envoyer des télécopies et même plus encore, Xerox vous propose de multiples fonctionnalités au sein d'un système rationalisé. Plus vous disposez de fonctions, plus votre flux de production devient rapide et convivial. Développez votre productivité tout en simplifiant les tâches au moyen de ces puissants outils.

CopyCentre® C123/C128

photocopieur numérique



Des fonctionnalités de base et plus encore

Le photocopieur CopyCentre C123/C128 propose davantage que des fonctionnalités de base. Il dispose d'un vaste choix de fonctions destinées à faciliter vos tâches de copie au quotidien.

- Copie à 23 / 28 ppm, avec un temps de première sortie inférieur à 4,5 secondes.
- Gestion souple du papier avec impressions recto verso automatiques.
- Multiplicité des fonctions spécialisées pour des photocopies plus rapides et plus pratiques : assemblage des travaux, insertion de transparents, impression de jeux multiples, ajout d'annotations, impressions multiposes, création de brochures, répétition d'image, création d'affiches, de couverture et copie de livre.
- Possibilités renforcées par un télécopieur classique en option.

WorkCentre® M123/M128

photocopieur-imprimante



De puissantes options d'impression réseau

Le système multifonction WorkCentre M123/M128 constitue une étape supplémentaire. Il vous offre la même souplesse de photocopie que le système CopyCentre avec en plus de puissantes options d'impression.

- L'impression réseau répond aux besoins de rapidité et d'efficacité des groupes de travail actifs.
- Les fonctions d'impression, notamment de filigrane, de couvertures et d'affiches simplifient les tâches d'impression, tout comme le font les fonctions avancées d'échantillonnage de jeu, d'impression différée, d'annotation, etc.
- Les outils de gestion réseau facilitent l'installation et ajoute de puissantes fonctions d'administration.

WorkCentre® Pro 123/128

système multifonction avancé



Multiplicité des fonctions dans un seul et unique système convivial

Grâce à la robustesse de cette machine, vous disposez de toutes les fonctionnalités du WorkCentre, auxquelles s'ajoute la multifonctionnalité avancée.

- Des fonctions d'impression supplémentaires standard, notamment l'impression sécurisée et l'impression différée, s'ajoutent au nombre de vos options tout en protégeant vos informations stratégiques.
- Fonctions de numérisation puissante, envois de e-mail, numérisation vers des serveurs ou vers des boîtes aux lettres intégrées.
- Modèle standard équipé d'un télécopieur classique.



Appelez aujourd'hui. Pour plus d'informations, contactez votre représentant local ou visitez notre site à l'adresse suivante : www.xerox.com/office

France Tél : 01 41 91 87 48 **Belgique** Tél : 0800 800 46 **Luxembourg** Tél : 800 2 35 36 **Suisse** Tél : 0848 845 107

CONFIGURATIONS	CopyCentre® C123	CopyCentre® C128	WorkCentre® M123	WorkCentre® M128	WorkCentre® Pro 123	WorkCentre® Pro 128
Vitesse	23 ppm	28 ppm	23 ppm	28 ppm	23 ppm	28 ppm
Volume maximum (pages/mois)	Jusqu'à 75 000	Jusqu'à 100 000	Jusqu'à 75 000	Jusqu'à 100 000	Jusqu'à 75 000	Jusqu'à 100 000
Gestion du papier						
Magasins papier	Deux magasins 500 feuilles, chargeur manuel de 100 feuilles (total de 1 100 feuilles)					
	Deux magasins (option) 500 + 500 feuilles (total de 2 100 feuilles)					
	Magasin grande capacité (option) 800 + 1 200 feuilles (total de 3 100 feuilles)					
Bac de réception	500 feuilles, impression automatique recto verso (sur toutes les configurations avec chargeur)					
Module de finition (en option)	Unité de finition/agrafeuse (1 000 feuilles, 50 feuilles agrafées, agrafage à 3 positions)					
Photocopier						
Temps de sortie de la première page	< 4,5 secondes					
Résolution	600 x 600 ppp					
Imprimer						
Temps de sortie de la première page	ND					
Résolution	résolution réelle de 1 200 x 1 200 ppp					
Processeur	Power PC 300 MHz					
Connectivité	USB 2.0, Parallèle, 10/100 BaseT Ethernet, IEEE 1284, 802.11b/g en option (via tierce partie)					
Télécopier						
Vitesse	En option				33,6 Kbits/s avec compression V34 + JBIG	
Compression	En option				JBIG, MMR/MR/MH	
Résolution	En option				Préréglages jusqu'à 600 ppp	
Numériser						
Résolution	ND				Jusqu'à 600 ppp	
Fonction de numérisation vers e-mail	ND				Oui (protocole SMTP et POP3)	
Destinations des numérisations	ND				Fonction de numérisation vers e-mail, serveur (FTP ou SMB), boîte aux lettres, bureau, serveur CentreWare et fax Internet	
Télécopieur Internet	ND				En option avec la numérisation	

Photocopie

Vitesse : 23 / 28 copies par minute
 Résolution : 600 x 600 ppp
 Temps de sortie de la première copie : < 4,5 secondes
 Option de duplex intégral : Oui (1-2, 2-2, 2-1)
Réduction / Agrandissement
 25 - 400 % par incréments de 1 %
 Productivité : Numérisation unique pour impressions multiples, pré-assemblage électronique, anticipation du besoin des programmes
 Copies multiples : Jusqu'à 999 exemplaires d'originaux multipages
 Auditron : Jusqu'à 500 comptes
 Option : Interface pour périphérique étranger
Mémoire système
 C123/C128 : 128 Mo

Impression (WorkCentre ou WorkCentre Pro)

Technologie : Laser noir et blanc
 Vitesse : 23 / 28 ppm Letter / A4
 Résolution : 1 200 x 1 200 ppp
 Temps de sortie de la première impression : < 4,5 secondes
 Options recto verso : Oui
 Langage de description de page (PDL) : PCL6 ;
 Optional Adobe® PostScript® 3™
 Pilotes d'imprimante : Windows 98/NT4.0/2000/Me/XP,
 Interfaces : USB 2.0 standard ; port parallèle, IEEE 1284, 10/100baseT Ethernet, réseau LAN sans fil (IEEE 802.11) via équipement sans fil de partie tierce
Mémoire système
 M123/M128 : 256 Mo
 En option : Disque dur de 20 Go
 WorkCentre Pro 123/128 : 256 Mo avec disque dur de 20 Go

Numérisation (WorkCentre Pro)

Résolution de numérisation :
 Résolution optique : 600 x 600 ppp
 Profondeur : 1 bit
 Texte et contraste : 8 bits
 Logiciel de ROC fourni : PaperPort SE 9.0, OmniPage SE v2.0

Télécopie

Vitesse de transmission : 33,3 Kbits/s avec JBIG
 Mode de communication : semi-duplex
 Vitesse du modem : 33,6 Kbits/s
 Compression de données : JBIG, MMR/MR/MH
 Résolution : Préréglages jusqu'à 600 ppp
Numérotation
 Jusqu'à 500 numéros abrégés
 Jusqu'à 50 compositions de groupes
Caractéristiques de télécopie
 Demi-tons : 256 degrés
 Télécopie sécurisée : En envoi et en réception
 Télécopie à partir d'un PC (LAN)

E-mail (WorkCentre Pro)

Numérisation vers des adresses SMTP
 Accès et authentification de l'utilisateur en local
 Accès et authentification réseau
 Accès en mode invité
 Recherche dans un annuaire réseau via LDAP

Autonomie papier

Capacité papier du magasin principal :
 Standard : Deux magasins (500 + 500 feuilles)
 En option : Deux magasins (500 + 500 feuilles) ou magasin en tandem haute capacité (800 + 1 200 feuilles)
 Chargeur manuel : 100 feuilles
 Basculement automatique de magasin
Taille du papier
 Minimum : 148 x 210 mm
 Maximum : 297 x 420 mm
Grammage
 Magasin 1 : 60 g/m² - 105 g/m²
 Magasin 2, 3, 4 : 60 g/m² - 216 g/m²
 Chargeur manuel : 60 g/m² - 216 g/m²
 Capacité de sortie : 50 feuilles
 Capacité de sortie : 500 feuilles
 Types de supports : Papier, enveloppes, étiquettes, transparents
 Unité de finition : 1 000 feuilles, 50 feuilles agrafées, agrafage à 3 positions

Dimensions (L x P x H) :

Avec support (sans unité de finition) : 1 340 x 1 185 x 1 143 mm
 Avec option unité de finition et chargeur haute capacité : 2 140 x 1 185 x 1 524 mm ; Poids : 63,5 kg ; jusqu'à 136,53 kg

Support de gestion

CentreWare Internet Services (produits en réseau)
 CentreWare Web, CentreWare DP, NDPS et HP Openview

Conditions de fonctionnement

Température
 Températures maximales : 10° - 35°C
 Températures recommandées : 16° - 30°C
Hydrométrie
 Hydrométrie maximale : 15 - 85 %
 Hydrométrie recommandée : 30 - 70 %
Alimentation
 Voltage : 220 V c.a. 50/60 Hz
 Consommation électrique :
 Consommation moyenne : 1 300 W
 Mode économie d'énergie : 4,7 W
 Economie d'énergie : Compatibilité ENERGY STAR®

Consommables

Rendements moyens
 Toner - Kit initial : 11 000 images* ; Kit de remplacement : 30 000 images*
 Cartouche tambour - 60 000 images*
 *Capacités approximatives, basées sur un taux de couverture de 5 % sur une page A4

Conformité

Sécurité : UL Safety
 CSA Safety

