



imprimante couleur

# Performances couleur et avantages incomparables



# Phaser 8400

## Imprimante couleur

### Un choix évident pour l'impression couleur

Une vitesse d'impression de 24 pages par minute, un processeur à 500 MHz, un temps de sortie de la première page couleur inégalé, des éditions éclatantes et riches sur la quasi totalité des supports...

Un prix étonnamment bas pour une imprimante de qualité professionnelle ! L'imprimante Phaser 8400 possède des avantages incomparables qui séduiront toutes les entreprises désireuses de profiter d'une solution couleur économique et sans compromis.

### Des performances aussi incroyables que son prix !

L'imprimante Phaser 8400 apporte la puissance et la persuasion de l'impression couleur pour un prix sans précédent. Grâce à sa technologie d'impression à encre solide en un seul passage, elle produit des couleurs éclatantes à une vitesse étonnante et se présente comme une alternative majeure aux imprimantes laser.

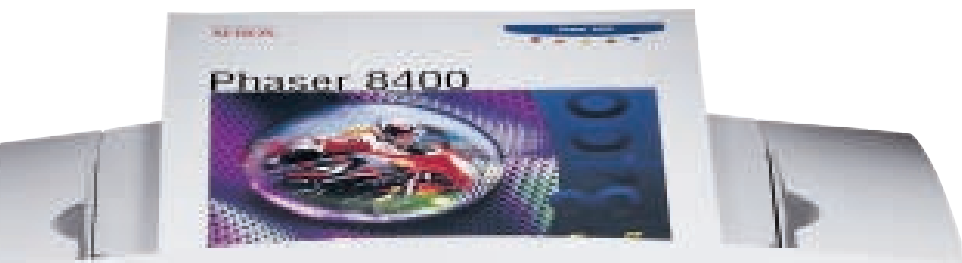
- Impression en couleur totale à **24 ppm** pour ne plus attendre
- Temps de sortie de la première page en seulement **6 secondes**
- Architecturée avec un puissant processeur PowerPC à 500 MHz, jusqu'à **512 Mo** de mémoire, le véritable Adobe® PostScript® 3™ et un disque dur optionnel (d'au moins 20 Go) pour des performances optimales dans les environnements partagés les plus exigeants.
- Couleurs riches et éclatantes d'une puissante imprimante pour groupes de travail qui réduit – voire élimine – les coûts de sous-traitance externe.

### Couleurs éclatantes jusqu'aux points les plus fins

La technologie d'impression couleur à encre solide produit des résultats d'une qualité incroyable...

Des textes nets et précis, des graphismes et tableaux brillants, des photos d'un réalisme surprenant ; elle à tout pour mettre en valeur vos travaux !

- L'encre solide donne aux couleurs un réalisme et un niveau de saturation constant, page après page...
- La nouvelle technologie d'optimisation d'image **2400 FinePoint™** produit une qualité d'impression suprême.
- Des résultats homogènes sur une large gamme de supports : des couvertures cartonnées aux transparents
- Un système d'optimisation automatique pour que vous obteniez les couleurs attendues... page après page.

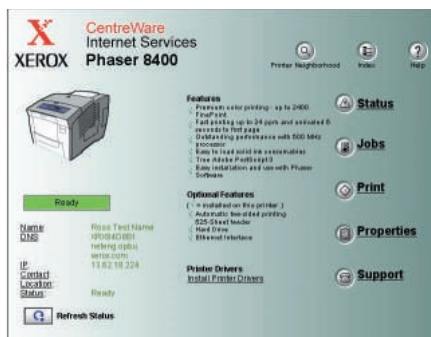


# Une technologie qui a du style !

## Pour tous les utilisateurs...

La technologie d'impression à encre solide c'est aussi ses consommables écologiques et sa simplicité d'utilisation légendaire, sans équivalent sur le marché.

- L'imprimante Phaser 8400 est aussi simple à recharger qu'une agrafeuse ! Les bâtonnets d'encre solide peuvent être ajoutés à n'importe quel moment et les niveaux d'encre sont clairement visibles.
- Les bâtonnets d'encre solide sont non-polluants et ne génèrent presque aucun déchet.
- L'installation en réseau s'effectue en quatre étapes grâce à ses fonctions d'installation automatique.
- Le système « d'intelligence intuitive » apprend vos habitudes d'impression et anticipe la charge de travail pour préchauffer ou passer en mode veille au bon moment.



## ...et pour l'administrateur système

Sa simplicité d'emploi pour les utilisateurs permet à l'administrateur de se concentrer sur les enjeux réseau ; nous leur fournissons tous les outils nécessaires pour y parvenir...plus efficacement.

- Le système de gestion d'imprimantes Xerox CentreWare® donne instantanément accès à de multiples fonctions avancées : état de l'imprimante et des travaux en cours, comptabilisation détaillées des impressions, alertes par e-mail, installation et administration réseau simplifiées, etc.
- Le serveur Web intégré (CentreWare IS) vous permet de gérer, configurer et dépanner les imprimantes à distance à l'aide d'un simple navigateur Web.
- Grâce à ses fonctionnalités intelligentes, la Phaser 8400 aide les utilisateurs à s'auto-dépanner grâce aux services exclusifs PhaserSMART™ de diagnostic et d'assistance automatisée par Internet.

## Pour plus de détails...

...Consultez [www.xerox.com/office](http://www.xerox.com/office)

**Une démonstration ?** Contactez votre revendeur Xerox ou assistez à une démonstration virtuelle :

[www.xerox.com/office/8400demo](http://www.xerox.com/office/8400demo)

**Technologie d'impression à solide** Pourquoi l'encre solide offre-t-elle des performances si exceptionnelles ? Notre site Web consacré à l'encre solide rassemble des faits, des chiffres, des questions fréquentes, les réponses à toutes vos questions, et des témoignages client qui vous aideront à mieux mesurer son avance :

[www.xerox.com/office/solidink](http://www.xerox.com/office/solidink)

**Services et assistance** Pour en savoir plus sur notre programme Services Satisfaction Totale™ plébiscité par la profession: [www.xerox.com/office/support](http://www.xerox.com/office/support)

**Branchez-vous sur la couleur !** Parcourez notre service Connexion couleur (exclusivement réservé aux propriétaires d'imprimantes Xerox) qui comprend : un accès à un site Web privé, à des lettres d'information, des didacticiels, des mises à jour et des astuces créatives :

[www.colorconnection.xerox.com](http://www.colorconnection.xerox.com)

## Conception avancée et simplicité d'utilisation

- Votre configuration et vos paramètres d'installation sont sauvegardés sur une petite carte mémoire utilisable avec toutes les autres imprimantes Phaser 8400.
- Prise en charge de quasiment tous les types de supports – papiers, étiquettes, transparents, enveloppes et cartes de visite – dans tous les magasins.
- Evolutives en fonction de vos besoins, les configurations B, N et DP peuvent être complétées de connexions réseau, de mémoire additionnelle et autres fonctions optionnelles.
- Le module d'impression automatique recto-verso proposé en option est rapide et performant.
- Le trajet du papier est raccourci pour obtenir une vitesse d'impression et une fiabilité exceptionnelles.

① Le magasin 1 d'une capacité de 100 feuilles peut recevoir des supports de fort grammage (jusqu'à 220 g/m<sup>2</sup>), des cartes de visite, des enveloppes, des transparents, et autres.

② Le magasin standard numéro 2 de 525 feuilles accepte des supports jusqu'à 122 g/m<sup>2</sup>.

③ L'imprimante peut être complétée d'un ou deux magasins haute capacité de 525 feuilles portant sa contenance totale à 1 675 feuilles.



Phaser 8400DX

France  
Tél : 0825 393 490

Belgique et Luxembourg  
Tél : +32 2 716 60 63

Suisse  
Tél : 0848 845 107

Pour plus d'informations,  
visitez notre site Web  
[www.xerox.com/office](http://www.xerox.com/office)



CONFIGURATIONS	8400B	8400N	8400DP	8400DX
<b>Performances</b>				
Vitesse d'impression	24 ppm en couleur totale / 24 ppm en noir et blanc			
Temps de sortie de la première page	6 secondes (couleur)			
Mémoire (Std/Max)	128 / 512 Mo		256 / 512 Mo	
Traitement image	PowerPC 500 MHz, Adobe® PostScript® 3™, PCL5c			
Disque dur interne	En option avec mise à niveau	En option		En standard (20 Go)
Volume mensuel	Jusqu'à 85 000 pages/mois			
<b>Qualité d'impression</b>				
Résolution maximale	2400 FinePoint™, 600 ppp			
<b>Mise en réseau</b>				
Connexions réseau	Parallèle bidirectionnel, USB 2.0	Ethernet 10/100BaseTX, parallèle bidirectionnel, USB 2.0		
<b>Gestion du papier</b>				
Impression recto-verso automatique	En option		En standard	
Capacité d'alimentation papier	Magasin 1 de 100 feuilles ; magasin 2 de 525 feuilles			
En standard				Magasin additionnel 525 feuilles
<b>Productivité</b>				
Fonctions standards	Dimensions personnalisées, module d'installation Phaser, intelligence interne			
	Serveur Web intégré, impressions à distance, alertes par e-mail, guide d'impression avancé PrintingScout, PhaserSMART®, comptabilisation des travaux, système d'analyse d'utilisation, impression de fascicules, magasins intelligents			
	Gestion de files d'attente avec compression			
	Impressions d'épreuves/sécurisées/sauvegardées, impression avec assemblage, stockage étendu des polices			
<b>Garantie</b>	Un an sur site			

## CARACTÉRISTIQUES Réseau/logiciels

**Gestion d'imprimante** Système d'administration d'imprimantes Xerox CentreWare pour Microsoft, Novell et Unix, serveur Web intégré CentreWare IS, administration Web CentreWare, passerelle Xerox NDPS, outils d'analyse d'utilisation (modèles réseau uniquement)

**Polices** 137 polices PS résidentes et 81 polices PCL

**Pilotes d'imprimante** Windows 98/Me, Windows NT 4.x, Windows 2000/XP, MacOS 9.x/X, version 10.1 ou ultérieure, Novell NetWare 4.x/5.x/6.x, UNIX (Linux 5.2+, Sun OS 4.x, Sun Solaris 2.4+, DEC, HP/UX 11.x, IBM AIX 4.2+, SGI, SCO), pilote d'impression Xerox Walk-Up

**Langages** Véritable Adobe® PostScript® 3™, émulation PCL 5c avec détection et basculement automatiques

### Gestion du papier

**Magasin 1:** (standard) papier de 60 à 220 g/m<sup>2</sup>, couché, papier photo haute résolution Phaser, étiquettes, enveloppes, cartes de visite, transparents professionnels Phaser pour encres solides, papier Phaser résistant aux intempéries, cartes postales Phaser, brochure triptyque Phaser Dimensions des supports : A4, A5, A6, B5 JIS, B5 ISO, US-Letter, Legal, Executive, Statement, US-Folio, cartes d'index, dimensions personnalisées ; enveloppes : #10 Commercial, DL, C5, #5½, #6½, Monarch, Booklet, Lee (A7), Choukei 3 Gou, Choukei 4 Gou, personnalisées

**Magasin 2: 525 feuilles** (standard) papier de 60 à 122 g/m<sup>2</sup>, couché, papier photo haute résolution Phaser, étiquettes, enveloppes, transparents professionnels Phaser pour encres solides, papier Phaser résistant aux intempéries,

cartes postales Phaser, brochures triptyque Phaser Dimensions des supports : A4, B5 JIS, B5 ISO, US-Letter, Legal, Executive, Statement, US-Folio ; enveloppes : #10 Commercial, DL et C5

**Magasin 3 : 525 feuilles** (en standard sur modèle DX) mêmes grammages et dimensions que pour le magasin 2

**Magasin 4 : 525 feuilles** (en option) mêmes grammages et dimensions que pour le magasin 2

*Impression recto-verso automatique :*  
60 – 163 g/m<sup>2</sup>

### Fonctions spéciales

**Guide proactif PrintingScout** Affichage instantané d'une fenêtre d'aide lorsqu'une attention particulière est requise à l'impression

**Module d'installation Phaser** Pour imprimer automatiquement en quelques secondes

**PhaserSMART** Système de diagnostic à distance et d'assistance automatisée par Internet

**Outils de productivité:** Impression sécurisée\*, impression d'épreuve\*, impression sauvegardée\*, impression de fascicule, intelligence interne, impression en miroir et en négatif, mise à l'échelle, filigranes, dimensions personnalisées, stockage de travaux enregistrés, couvertures, assemblage\*, impression à distance, lissage image, notification de fin de travaux, intercalaires, N pages par feuille, alertes par e-mail MailInX, comptabilisation des travaux, file d'attente, voisinage imprimante, stockage étendu des polices.\*

\* Avec disque dur

### Contrôle des couleurs

**Normes colorimétriques** Simulations des couleurs unies agréées PANTONE®, couleurs Adobe PostScript indépendantes de l'unité, normes colorimétriques internationales CIE et prise en charge des systèmes de gestion des couleurs ICC et Apple ColorSync

**Correction couleur** Profils dynamiques de correction couleur TekColor sélectionnables depuis le pilote : Automatique, Affichage sRGB, Vivid Colour, SWOP, Euroscale, Commercial, SNAP, Noir et blanc, Aucun

### Fonctionnement

**Encombrement** Largeur 42,2 cm, hauteur 36,8 cm, profondeur 53,34 cm, poids 28 kg.

**Environnement** Température : à l'arrêt de -30 à +60°C ; en fonctionnement de 10 à 32°C. Humidité relative : à l'arrêt de 10 à 95 % ; en fonctionnement de 10 à 80 %. Niveau sonore : 33 dBA en veille, 54 dBA en fonctionnement.

**Alimentation électrique** 110-120 V/60 Hz ; 220 V/ 50 Hz. Consommation : moy. 230 W / max. 1500 W. Conforme à la norme ENERGY STAR (configuration S).

**Réglementation FCC** (section 15, sous-section B), UL (UL 1950), CSA (CSA-C22.2 n° 950), marque CE (directives 73/23/CEE et 89/336/CEE CDRH), EN 55022

### Services Satisfaction Total

Garantie de réparation sur site d'un an, support technique Web et par téléphone. Des offres de service innovantes proposent des prestations étendues et des formations spécifiques pour les cellules d'assistance interne.

## SUPPORTS ET FOURNITURES

### Supports d'impression couleur Phaser

<b>Papier d'impression couleur Phaser Supérieur</b> 500 feuilles, 90 g/m <sup>2</sup> A4 (210 x 297 mm)	016136900
<b>Papier de couverture Phaser haute qualité</b> 100 feuilles, 163 g/m <sup>2</sup> A4 (210 x 297 mm)	016182400
<b>Papier photo professionnel Phaser haute résolution pour encres solides</b> A4 (210 x 297 mm)	016180900
<b>Cartes de visite professionnelles Phaser pour encres solides</b> 25 feuilles, 225 g/m <sup>2</sup> , 10 cartes par feuille A4 (210 x 297 mm)	103R01042
<b>Transparents professionnels Phaser pour encres solides</b> 50 Feuilles A4 (210 x 297 mm)	103R01040
<b>Étiquettes pour impression couleur Phaser</b> 100 Feuilles A4, 8 étiquettes/feuille	016181500
<b>Cartes postales Phaser Supérieur</b> 100 feuilles, 176 g/m <sup>2</sup> A4, 4/feuille	103R01017
<b>Papier Phaser résistant aux intempéries</b> 150 feuilles, 100 g/m <sup>2</sup> A4	103R01021
<b>Brochures triptyque Phaser</b> 150 feuilles, 176 g/m <sup>2</sup> A4	103R01019

### Consommables

<b>Véritable encres solides 8400 XEROX®</b> 3 Bâtonnets Noir	108R00604
3 Bâtonnets Cyan	108R00605
3 Bâtonnets Magenta	108R00606
3 Bâtonnets Jaune	108R00607
6 Bâtonnets Noir	108R00608

### Autres consommables

Kit de maintenance capacité standard (jusqu'à 10 000 pages)	108R00602
Kit de maintenance capacité étendue (jusqu'à 30 000 pages)	108R00603

### Options et extensions

Disque dur interne (20 Go)	097S03172
Mémoire 128 Mo	ZMD128/A
Mémoire 256 Mo	ZMD256/A
Magasin 525 feuilles	097S03174
Mise à niveau B vers BD	097S03175
Mise à niveau B vers N	097S03176
Mise à niveau N vers DP	097S03177
N vers fonctions avancées	097S03178
DP vers fonctions avancées	097S03179

Les capacités sont indicatives et basées sur l'impression d'une page A4 à 5 % de couverture.

Pour connaître l'adresse du revendeur Xerox le plus proche ou pour plus d'informations visitez notre site Web.



Copyright © 2004 XEROX CORPORATION. Tous droits réservés. Toute reproduction de la présente publication sous quelque forme que ce soit est interdite sans l'autorisation de XEROX CORPORATION. XEROX®, The Document Company®, le X® numérique, Phaser®, PhaserSmart®, PhaserShare et CentreWare sont des marques déposées et TekColor® est une marque de XEROX CORPORATION aux États-Unis et/ou dans d'autres pays. Toutes les autres marques sont la propriété de leurs détenteurs respectifs. Les couleurs PANTONE® générées peuvent ne pas correspondre exactement aux normes PANTONE standard. Nous recommandons d'utiliser les derniers manuels de référence PANTONE pour une gestion précise des couleurs. PANTONE® et autres marques de Pantone, Inc. sont la propriété de Pantone, Inc. En sa qualité de partenaire ENERGY STAR, Xerox déclare que ce produit avec l'option ES est conforme aux directives ENERGY STAR relatives aux économies d'énergie. Le nom et le logo d'ENERGY STAR sont des marques déposées américaines. Les informations contenues dans cette brochure peuvent être modifiées sans préavis. 2/04 BT

36 USC 220506

84XR-01FB