

XEROX®

Technologie | Gestion du Document | Conseil et Services

Phaser® 6300

Phaser® 6350



imprimantes laser couleur

Gagnez en  
**vitesse**  
et en **temps**



# Phaser® 6300 / 6350

## Imprimantes laser couleur

### Ultrarapides.

Des couleurs nettes et précises associées à des fonctions de productivité améliorées.

### Ne soyez plus seulement rapide, devenez productif

La vraie vitesse se mesure en termes de performances, et c'est précisément l'avantage que vous apporte ces imprimantes. Optez pour une vitesse optimale, avec une rapidité impressionnante grâce à leur remarquable qualité d'impression. Les imprimantes Xerox Phaser 6300 / 6350 offrent à leurs utilisateurs une productivité incontestée.

- Gagnez du temps; Grâce aux vitesses d'impression couleur pouvant atteindre 25 ou 35 ppm, vous pouvez générer des impressions de qualité professionnelle.
- Soyez rapide, même avec les travaux les plus complexes. Vos documents, aussi volumineux soient ils, seront traités par le processeur Power PC 800 MHz dont sont équipées ces imprimantes.
- Oubliez jusqu'au sens du mot attendre. Pour une impression en couleur, le temps de sortie de la première page est de 10 secondes avec la Phaser 6350 et de 12 secondes avec la Phaser 6300.
- Adaptez votre vitesse en fonction de vos besoins. Le choix entre plusieurs modes d'impression vous permet d'économiser temps et argent pour une utilisation bureautique quotidienne et met également à votre disposition des couleurs de qualité supérieure.

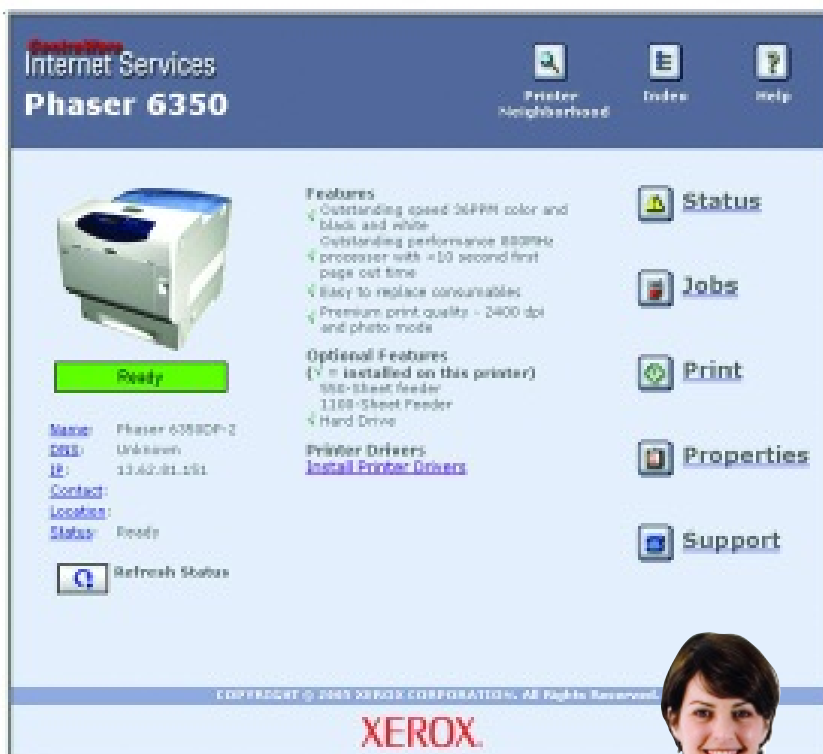


### La vitesse en toute simplicité

Des outils conviviaux, aux performances avancées, spécialement conçus pour améliorer la productivité et pour permettre aux groupes de travail de répondre aux besoins de productivité avancés des différents acteurs de l'entreprise et rendent l'utilisation des imprimantes Phaser 6300 / 6350 d'une incroyable simplicité.

- Gagnez du temps. Les fonctions de magasin intelligent indique en temps réel sur l'ordinateur de l'utilisateur l'état de l'imprimante et des magasins, ainsi que les types et formats de supports disponibles, et sélectionne automatiquement le magasin approprié.
- Réduisez les interruptions. Les imprimantes Phaser 6300 / 6350 envoient des alertes par courrier électronique lorsque des consommables (toner ou supports) sont presque épuisés.
- Supprimez les délais. La fonction d'alerte de PrintingScout® gère en continu tous les travaux d'impression et fait appel à des fenêtres contextuelles pour informer immédiatement les utilisateurs en cas de problème. Ces fenêtres contextuelles contiennent des illustrations expliquant comment résoudre facilement les problèmes.
- Gérez à distance. Le serveur Web intégré CentreWare® IS vous permet de gérer, configurer et de résoudre les pannes de votre imprimante Phaser, quel que soit l'endroit où vous vous trouvez sur le réseau.





## Puissance de partage

Chassez vos inquiétudes : si vous devez traiter des volumes d'impression importants ou des travaux d'impression complexes, votre groupe de travail ne sera plus ralenti. Qu'elles soient utilisées par de petites équipes ou de grands services, les imprimantes Phaser 6300/6350 sont équipées de puissants outils qui leur permettent de répondre à toutes vos attentes en termes d'impression couleurs rapides et de résolution.

- Restez en mouvement. Avec une capacité d'alimentation de 2 350 feuilles et un cycle mensuel de 120 000 pages, vous êtes à même de satisfaire les attentes des plus grands services en termes de volume.
- Continuez à évoluer. La possibilité de mise en réseau intégrée permet aux utilisateurs d'accéder facilement à toutes les imprimantes connectées.
- Assurez le suivi des groupes. L'outil d'analyse de l'utilisation vous permet de collecter, d'organiser et d'analyser des données en toute simplicité – même pour les grands groupes de travail qui utilisent plusieurs imprimantes Phaser.
- Soyez organisé. La fonction d'impression personnelle offre la possibilité de séparer et de stocker les travaux, ce qui évite que les impressions ne se trouvent mélangées et permet à chaque utilisateur d'imprimer tous les travaux traités en même temps.
- Réduisez les coûts par page. Pour les grands groupes de travail, les cartouches toner haute capacité disponibles en option offrent un coût par page imbattable.



## Couleurs hautes performances

Les imprimantes Phaser 6300 / 6350 sont rapides. Mais leur qualité d'impression supérieure ainsi que la profondeur et la définition des couleurs permettent à chaque impression de vous offrir le meilleur en matière d'impressions quadrichromiques professionnelles :

**Brillance** Une résolution de 2400 ppp fournit des couleurs aux détails riches pour des images qui accrochent le regard.

**Précision** Le langage Adobe® PostScript® 3™ véritable et les contrôles améliorés offrent des couleurs lumineuses prêtes à l'emploi. Les nouveaux contrôles de couleur permettent aux utilisateurs de procéder à des réglages précis en vue d'applications personnalisées.

**Homogénéité** Le système d'impression en un seul passage associé aux réglages automatiques apportent des performances homogènes sur les tirages prolongés.

## Souplesse de gestion des supports

- ① Utilisez le magasin 1 (MPT) pour les papiers à fort grammage (jusqu'à 216 g/m<sup>2</sup>), les enveloppes, les étiquettes, les cartes de visite et les autres supports spécialisés (jusqu'à 150 feuilles).
- ② Magasin 2 : ce magasin de 550 feuilles (en standard) peut accueillir du papier et des transparents entre 65 et 163 g/m<sup>2</sup>.
- ③ Un magasin supplémentaire de 550 feuilles est à votre disposition (en standard sur la configuration 6350DT).
- ④ ⑤ Un magasin haute capacité (en standard sur la configuration la plus productive : 6350DX) apporte deux magasins supplémentaires d'une capacité d'alimentation de 1 100 feuilles.

Une option d'impression recto-verso automatique, économique et rapide est également disponible (en standard sur les configurations 6300DN, 6350DP, 6350DT, 6350DX).



CONFIGURATIONS	Phaser 6300N	Phaser 6300DN	Phaser 6350DP	Phaser 6350DT	Phaser 6350DX
<b>Vitesse</b>	Jusqu'à 25 ppm en couleur/35 ppm en noir et blanc		Jusqu'à 35 ppm en couleur/35 ppm en noir et blanc		
<b>Volume mensuel</b>	Jusqu'à 100 000 pages/mois		Jusqu'à 120 000 pages/mois		
<b>Gestion papier</b>	Alimentation papier En standard Magasin 1 : 150 feuilles, magasin 2 : 550 feuilles (total de 700 feuilles)				
			Magasin supplémentaire de 550 feuilles (total de 1 250 feuilles)	Magasin haute capacité de 1 100 feuilles (total de 1 800 feuilles)	
Impression Recto/Verso	NA	En standard	En standard		
<b>Impression</b>	Temps de sortie de la première page 12 secondes (couleur) 10 secondes (couleur)				
Résolution maximale	Jusqu'à 2 400 ppp				
Processeur	PowerPC 800 MHz				
Langages	Adobe® PostScript® 3™, PCL 5c				
Connectivité réseau	USB 2.0, 10/100BaseTX Ethernet				
Mémoire (std./max.)	256 Mo/1 Go		256 Mo/1 Go	512 Mo/1 Go	
Disque dur interne	En option		En option		En standard
Fonctions d'impression	Serveur Web intégré, impression à distance, alertes par courrier électronique, PrintingScout® avancé, PhaserSMART®, assemblage en mémoire vive, comptabilisation des travaux, outil d'analyse de l'utilisation, impression de fascicules, magasins intelligents, impression de bannières				
					Impression d'épreuves/sécurisée/enregistrée/impression directe PDF, assemblage sur disques, enregistrement de polices étendu
<b>Garantie</b>	Garantie d'un an sur site**				

\*\*Les produits achetés dans le cadre d'un contrat « PagePack » ne bénéficient pas de garantie, mais pour plus d'informations sur les services dont vous bénéficiez, veuillez vous reporter à votre contrat de service.

## CARACTERISTIQUES TECHNIQUES

### Réseau/logiciels

**Gestion d'imprimante** Serveur Web intégré CentreWare IS, CentreWare Web, passerelle Xerox NDPS, outil d'analyse de l'utilisation

**Polices** 139 polices PS résidentes et 81 polices PCL

**Pilotes d'imprimante** Windows® 98SE/Me, Windows NT 4.0 (SP6), Windows 2000/XP, Windows Server 2003, Mac OS 9.1, Mac OS X version 10.2 ou supérieure, Novell Netware 5.x/6.5, Linux Red Hat 9, Suse 9, Fedora Core 1, UNIX Sun Solaris 2.8, 2.9, 2.10, HP/UX 11.x, IBM AIX 4.3.3, pilotes d'impression Xerox Walk-Up avec Windows 2000 ou système ultérieur

**Langages** Adobe® PostScript® 3™ véritable, PCL 5c

### Gestion papier

**Capacité d'alimentation maximale** : 2 350 feuilles

**Magasin 1** : en standard : capacité de 150 feuilles. 65 à 216 g/m<sup>2</sup>, prise en charge d'une gamme étendue de papiers, enveloppes, couvertures, étiquettes, cartes de visite, transparents, etc. Formats de supports : A4, A5, B5 JIS, Executive, Statement, US Folio, A/Letter, Legal ; formats personnalisés : largeur : 90 à 220 mm ; hauteur : 140 à 900 mm

**Magasin 2** : en standard : capacité de 550 feuilles. 65 à 163 g/m<sup>2</sup>, prise en charge d'une gamme étendue de papiers, étiquettes, papiers couchés glacés et transparents. Formats de supports : A4, A5, B5 JIS, Executive, Letter, Legal, US Folio

**Magasin 3** : en standard sur le modèle 6350DT : Capacité, types et formats de supports identiques au magasin 2

**Magasins 4 - 5** : en standard sur le modèle 6350DX : Magasin haute capacité de 1 100 feuilles. Types et formats de supports identiques au magasin 2

**En standard** : 65 à 163 g/m<sup>2</sup> depuis tous les magasins

**Capacité de sortie maximale** : 250 feuilles

### Caractéristiques spéciales

**PrintingScout® avancé** affiche instantanément un message d'aide si une intervention est nécessaire pendant l'impression

**Phaser Installer** vous permet d'imprimer automatiquement en quelques minutes. Prend en charge l'installation par script et l'installation silencieuse permettant une installation simple du pilote depuis un emplacement centralisé distant

**PhaserSMART®** permet d'effectuer les diagnostics et le dépannage de l'imprimante via un système d'assistance automatisé basé sur Internet

**Magasins intelligents** indiquent en temps réel l'état de l'imprimante et des magasins sur le PC de l'utilisateur

**Outils de productivité** Impression personnelle\*, contrôle de couleur du pilote, centre de support, outil d'analyse de l'utilisation, impression sécurisée\*, impression d'épreuves\*, impression enregistrée\*, impression de fascicules, images en négatif et en miroir, mise à l'échelle, filigranes, format de papier personnalisé, Run black, pages de couverture, assemblage en mémoire vive, assemblage sur disques\*, impression à distance, intercalaires, impressions N-Up, impression PDF directe\*, carte de configuration, installation

silencieuse, installation par script, dépôt pour travaux sauvegardés, alertes par courrier électronique, notification de fin de travaux

\*Disque dur requis

### Contrôle des couleurs

**Normes colorimétriques** Simulations des couleurs unies agréées PANTONE®, couleurs Adobe® PostScript® indépendantes de l'unité, normes colorimétriques internationales CIE et prise en charge des systèmes de gestion des couleurs TekColor, ICC et Apple® ColorSync®

### Modes de qualité d'impression à sélectionner

Standard (par défaut) : 1 200 x 600 ppp ; Amélioré : 2 400 x 600 ppp ; Photo : 1 200 x 1 200 ppp

### Modes de correction des couleurs

Automatique, Ecran sRVB, Vivid sRVB, Aucun, Presse SWOP, Presse Euroscale, Presse commerciale, Presse SNAP, Noir et blanc

### Fonctionnement

**Dimensions** Phaser 6300N/6300DN/6350DP : largeur : 429 mm, hauteur : 457 mm, profondeur : 580 mm, poids : 35 kg ; Phaser 6350DT : largeur : 429 mm, hauteur : 580 mm, profondeur : 580 mm, poids : 41,4 kg ; Phaser 6350DX : largeur : 429 mm, hauteur : 798 mm, profondeur : 580 mm, poids : 55,6 kg

**Environnement** Température : stockage : 0 à 35° C, fonctionnement : 5 à 32° C ; Humidité relative : stockage : 15 à 85 % HR, fonctionnement : 15 à 85 % HR ; Niveau sonore : impression : 6,95 B (55 dBA), veille : 5,3 B (35 dBA)

## CONSOMMABLES ET OPTIONS

### Consommables

**Cartouches toner à capacité standard Phaser 6300/6350**

Cyan (4 000 pages*)	106R01073
Magenta (4 000 pages*)	106R01074
Jaune (4 000 pages*)	106R01075
Noir (4 000 pages*)	106R01076

**Cartouches toner haute capacité Phaser 6300**

Cyan (7 000 pages*)	106R01082
Magenta (7 000 pages*)	106R01083
Jaune (7 000 pages*)	106R01084
Noir (7 000 pages*)	106R01085

**Cartouches toner haute capacité Phaser 6350**

Cyan (10 000 pages*)	106R01144
Magenta (10 000 pages*)	106R01145
Jaune (10 000 pages*)	106R01146
Noir (10 000 pages*)	106R01147

\*Capacités approximatives, basées sur un taux de couverture de 5 % sur une page A4.

### Éléments d'entretien régulier

Module d'imagerie (jusqu'à 35 000 pages)	108R00645
Rouleau de transfert (jusqu'à 35 000 pages)	108R00646
Four 110 volts (jusqu'à 100 000 pages)	115R000
Four 220 volts (jusqu'à 100 000 pages)	115R00036

### Options

Kit de productivité (comprend l'impression personnalisée, l'impression sécurisée, l'impression d'épreuves, l'assemblage sur disques et l'enregistrement de polices étendu avec un disque dur)	097S03374
---	-----------

Mémoire DIMM 256 Mo	097S03381
Mémoire DIMM 512 Mo	097S03382
Magasin de 550 feuilles	097S03378
Magasin haute capacité de 1 100 feuilles	097S03379
Pack initial de consommables	097S03375

## PRISE EN CHARGE D'UNE GRANDE DIVERSITÉ DE SUPPORTS

Tirez pleinement parti des nouvelles imprimantes couleur **Phaser 6300 / 6350** avec notre portefeuille complet de papiers et de supports spécialisés Xerox, comprenant toute une sélection de papiers, d'étiquettes et de transparents disponibles dans un ensemble de grammages et de formats. Pour obtenir une liste à jour de l'ensemble des supports d'impression, rendez-vous sur le site [www.xerox.com/office/6300\\_6350supplies](http://www.xerox.com/office/6300_6350supplies)

Les consommables des imprimantes Phaser 6300 et Phaser 6350 font partie du programme de recyclage des consommables Xerox Green World Alliance. Pour plus d'informations, rendez-vous sur le site Green World Alliance à l'adresse suivante : [www.xerox.com/gwa](http://www.xerox.com/gwa)

**Caractéristiques électriques** Modèle : 110 à 127 V c.a., 50/60 Hz ; Modèle : 220 à 240 V c.a., 50/60 Hz ; Consommation : impression : 580 watts, veille : 120 watts, économie d'énergie : 45 watts, imprimante certifiée ENERGY STAR®

**Réglementation FCC**, partie 15, sous-partie B, UL certifié sous 60950 CSA-22.2 60950-00, marquage CE applicable conformément aux directives 73/23/EEC et 89/336/EEC EN 55022

### Total Satisfaction Services

Garantie d'un an sur site, support technique en ligne sur le Web et par téléphone. Nos offres de services innovantes comprennent des contrats d'extension de services en option et la formation personnalisée de votre assistance interne.

## Appelez aujourd'hui.

Pour plus d'informations, appelez le **00 800 9000 9090** ou visitez notre site à l'adresse [www.xerox.com/office](http://www.xerox.com/office)

